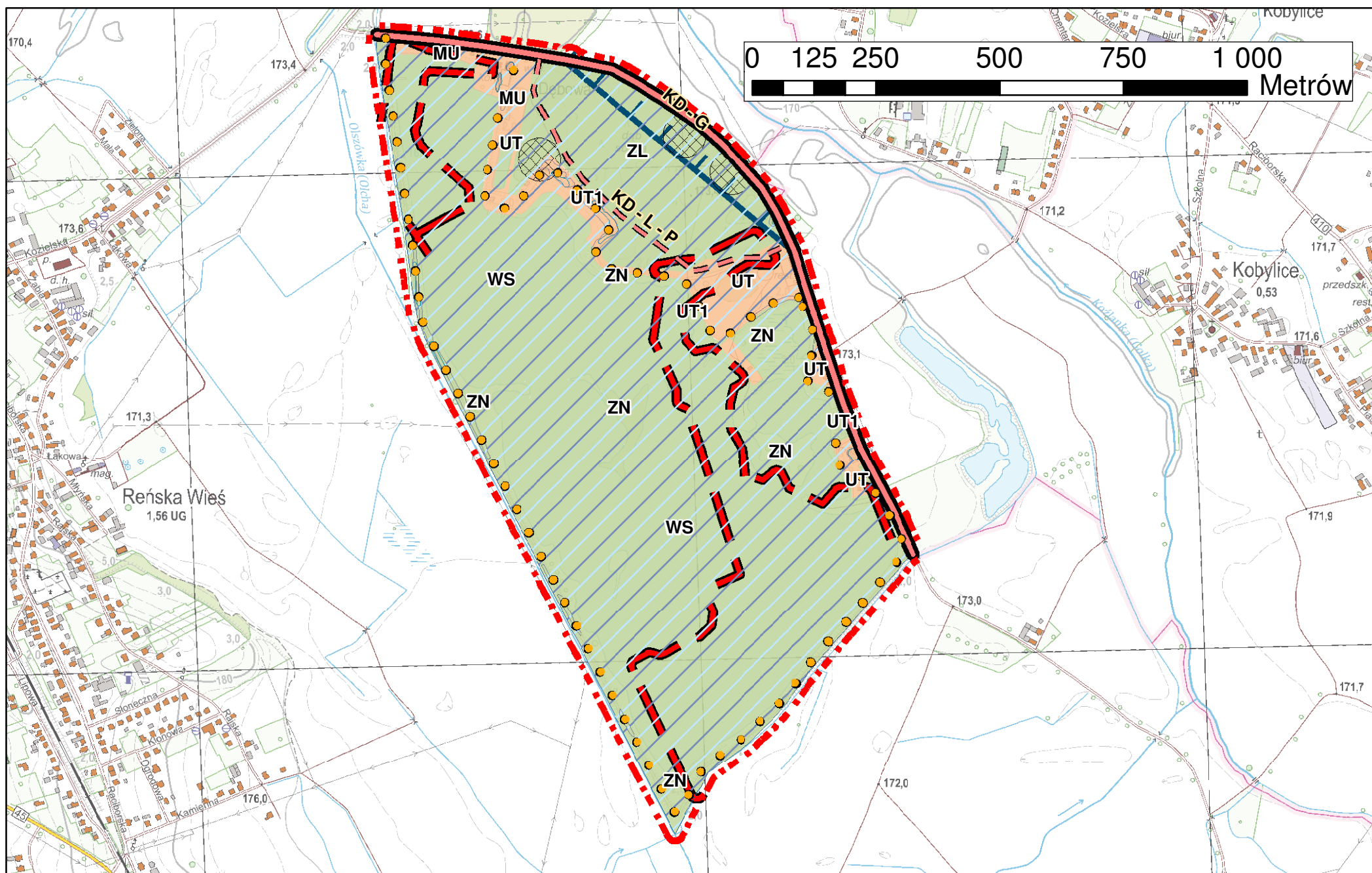




# ZMIANA W STUDIUM UWARUNKOWAŃ I KIERUNKÓW ZAGOSPODAROWANIA PRZESTRZENNEGO GMINY REŃSKA WIEŚ

## Prognoza oddziaływania na środowisko



Oznaczenie graficzne i tekstowe	Wpływ ustaleń Studium na środowisko przyrodnicze	Ocena potencjalnego wpływu
<b>A</b> ZN, ZL, WS	<p>Tereny, na których prognozowany wpływ ustaleń Studium będzie <i>korzystny dla środowiska</i>. Oddziaływanie na środowisko:</p> <ul style="list-style-type: none"> <li>- zachowanie bioróżnorodności na terenach leśnych, zieleni i wód powierzchniowych;</li> <li>- korzystny wpływ na mikroklimat i warunki biometeorologiczne;</li> <li>- tereny wód, lasów, zieleni będą miały korzystny wpływ na mikroklimat i bioróżnorodność, łagodzenie skutków negatywnych oddziaływań urbanizacji w postaci hałasu, emisji zanieczyszczeń do atmosfery, zmian bilansu wodnego;</li> <li>- zachowanie powierzchni biologicznie czynnych i siedlisk roślinnych i zwierzęcych;</li> <li>- zachowanie korytarzy ekologicznych i terenów cennych przyrodniczo;</li> <li>- zieleni, w tym leśna, podnosi walory krajobrazowe terenów zurbanizowanych oraz korzystnie wpływa na ich mikroklimat.</li> </ul>	<p>Oddziaływanie zmiany Studium na środowisko i krajobraz można ocenić w następujący sposób: pod względem charakteru – jako bardzo korzystne, pod względem intensywności przekształceń – jako nieistotne, pod względem bezpośredniości oddziaływania – jako bezpośrednie i pośrednie, pod względem okresu trwania oddziaływania – jako stałe i okresowe, pod względem częstotliwości oddziaływania – jako długoterminowe, pod względem zasięgu przestrzennego – jako lokalne i ponadlokalne, pod względem trwałości oddziaływania – jako odwracalne.</p>
<b>B</b> MU, UT, UT1, KD-G, KD-L-P	<p>Tereny, na których prognozowany wpływ ustaleń Studium będzie generował <i>uciążliwość dla środowiska</i>. Oddziaływanie na środowisko:</p> <ul style="list-style-type: none"> <li>- ograniczenie powierzchni biologicznie czynnej pod zabudową i terenami utwardzonymi;</li> <li>- emisje z systemów grzewczych: indywidualnych i zorganizowanych;</li> <li>- emisje hałasu z terenów usługowych i mieszkaniowych oraz komunikacji dojazdowej;</li> <li>- wzrost produkcji odpadów i ścieków;</li> <li>- możliwe zanieczyszczenie wód gruntowych, gruntu i wód powierzchniowych wodami opadowymi ze związkami ropopochodnymi pochodzącymi z terenów komunikacji i utwardzonych;</li> <li>- nieprawidłowa eksploatacja indywidualnych urządzeń do oczyszczania ścieków;</li> <li>- umiarkowana presja antropogeniczna na tereny o walorach przyrodniczych;</li> <li>- potencjalny hałas od terenów komunikacji oraz konieczność wycinek drzew przy budowie projektowanej drogi lokalnej.</li> </ul>	<p>Oddziaływanie zmiany Studium na środowisko i krajobraz można ocenić w następujący sposób: pod względem charakteru – jako potencjalnie niekorzystne i bez znaczenia, pod względem intensywności przekształceń – jako zauważalne, pod względem bezpośredniości oddziaływania – jako bezpośrednie i skumulowane, pod względem okresu trwania oddziaływania – jako długoterminowe, pod względem częstotliwości oddziaływania – jako stałe i okresowe, pod względem zasięgu przestrzennego – jako miejscowe, pod względem trwałości przekształceń – jako nieodwracalne i częściowo odwracalne.</p>

### LEGENDA

1 : 10 000

--- granica obszaru objętego zmianą Studium

#### PODSTAWOWY UKŁAD KOMUNIKACYJNY

- KD-G** droga publiczna klasy głównej
- KD-L-P** projektowana droga publiczna klasy lokalnej
- ścieżka pieszo - rowerowa

#### UWARUNKOWANIA KULTUROWE

- stanowiska archeologiczne

#### OCHRONA ŚRODOWISKA I ZASOBY NATURALNE

- obszary występowania udokumentowanych złóż "Dębowa" (kruszywa naturalne)
- granica Głównego Zbiornika Wód Podziemnych nr 332 Subniecka Kędzierzyńsko-Głubczycka

#### OBSZARY SZCZEGÓLNEGO ZAGROŻENIA POWODZIĄ

- obszar na którym prawdopodobieństwo wystąpienia powodzi jest średnie i wynosi raz na 100 lat (Q0,2%)

#### DOMINUJĄCE SPOSOBY ZAGOSPODAROWANIA TERENU

- MU** obszary zabudowy mieszkaniowo - usługowej
- UT** obszary usług turystyki
- UT1** obszary usług turystyki
- ZN** obszary zieleni
- ZL** obszary lasu
- WS** obszary wód śródlądowych

#### OZNACZENIA INFORMACYJNE

- obszar na którym prawdopodobieństwo wystąpienia powodzi jest niskie i wynosi raz na 500 lat (Q0,2%)