

**UCHWAŁA NR XLVIII/379/2022
RADY GMINY REŃSKA WIEŚ**

z dnia 31 sierpnia 2022 r.

**w sprawie przystąpienia do sporządzenia zmiany nr 6 Studium uwarunkowań i kierunków
zagospodarowania przestrzennego gminy Reńska Wieś**

Na podstawie art. 18 ust. 2 pkt 5 ustawy z dnia 8 marca 1990 r. o samorządzie gminnym (Dz. U. z 2022 r., poz. 559 z późn. zm.) oraz art. 9 ust. 1 w związku z art. 27 ustawy z dnia 27 marca 2003 r. o planowaniu i zagospodarowaniu przestrzennym (Dz. U. z 2022 r., poz. 503) uchwała się, co następuje:

§ 1. Przystępuje się do sporządzenia zmiany nr 6 Studium uwarunkowań i kierunków zagospodarowania przestrzennego gminy Reńska Wieś, przyjętego Uchwałą Nr V/23/11 Rady Gminy Reńska Wieś z dnia 11 lutego 2011 r. (z późn. zm.), zwanej dalej zmianą Studium.

§ 2. Granice obszaru objętego zmianą Studium określa załącznik graficzny nr 1 do uchwały.

§ 3. Wykonanie uchwały powierza się Wójtowi Reńskiej Wsi.

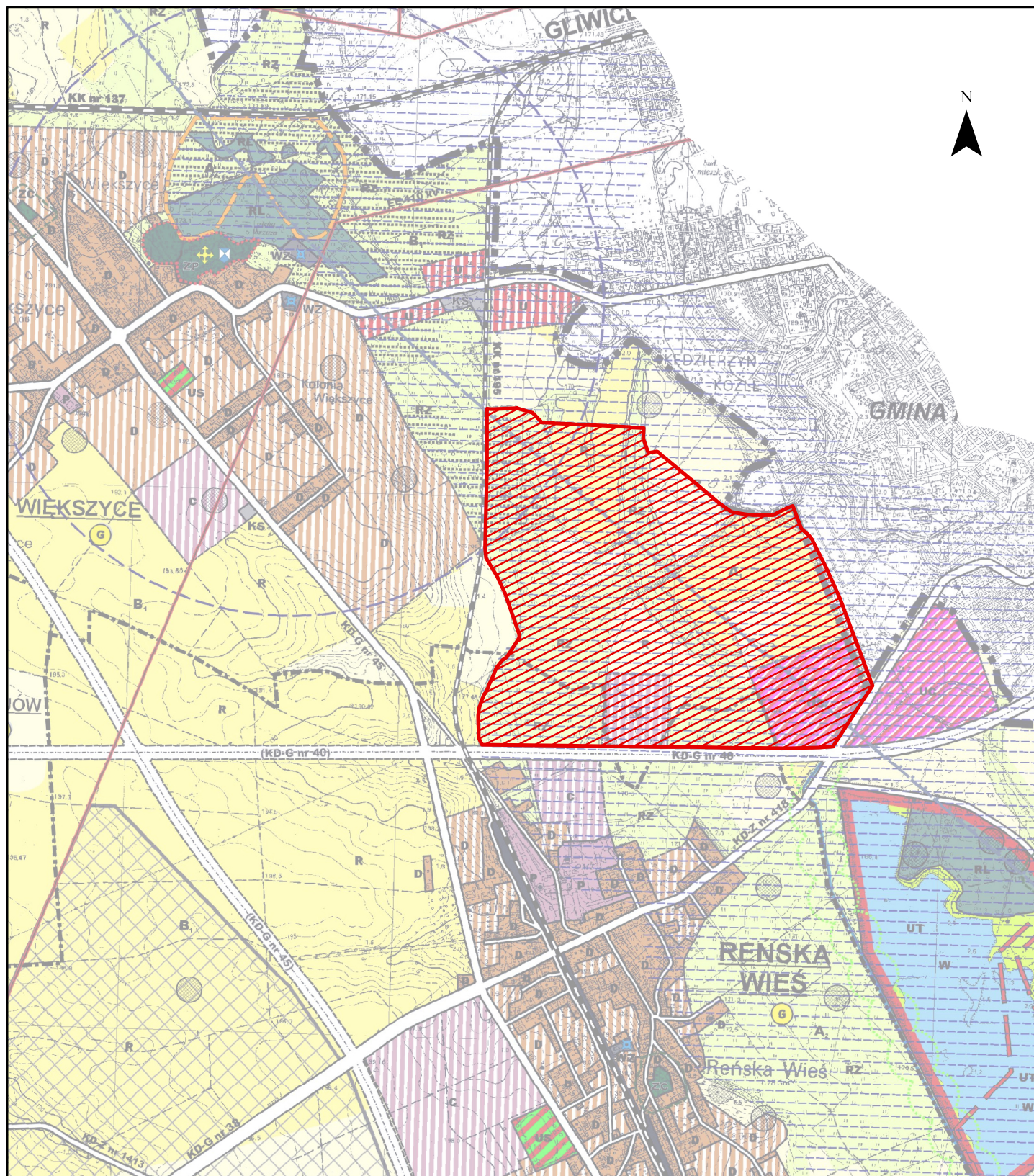
§ 4. Uchwała wchodzi w życie z dniem podjęcia i podlega ogłoszeniu na tablicy ogłoszeń w Urzędzie Gminy w Reńskiej Wsi oraz w Biuletynie Informacji Publicznej.

Przewodniczący Rady Gminy
Reńska Wieś

Krzysztof Olszowka

ZAŁĄCZNIK NR 1 DO UCHWAŁY NR XLVIII/379/2022 RADY GMINY REŃSKA WIEŚ Z DNIA 31 SIERPNI 2022 R.

w sprawie przystąpienia do sporządzenia zmiany nr 6 Studium Uwarunkowań i Kierunków
Zagospodarowania Przestrzennego Gminy Reńska Wieś



Legenda

 granica obszaru objętego zmianą nr 6 Studium

SKALA 1:20 000

UZASADNIENIE

Studium Gminy Reńska Wieś zostało sporządzone w 2011 r.. Po ostatniej zmianie Studium, która nastąpiła w 2018 r., doszło do zmian w zakresie obszarów udokumentowanych złóż a także znajdują się obszary dla których badania złóż znajdują się w trakcie realizacji. Uchwałą Nr XXXVII/293/2021 Rady Gminy Reńska Wieś przystąpiono do kolejnej aktualizacji Studium (zmiana nr 4 Studium) w granicach złoża Dębowa (procedura w toku). Ponadto planowane jest przystąpienie do zmiany nr 5 Studium przez wzgląd na ujawnienie w ostatnim czasie złoża kruszywa naturalnego „Poborszów” oraz aktualizacji granic administracyjnych gminy w obrębie Poborszów. Aktualnie kolejne potencjalne złoża, w tym na obszarze niniejszej zmiany Studium są w trakcie badań celem ich ujawnienia.

Z uwagi na planowane ujawnienie złoża w obrębach Większyce i Reńska Wieś oraz wymaganą aktualizację granic administracyjnych gminy postanowiono o podjęciu uchwały zmiany Studium.

Zgodnie z prawem geologicznym i górnictwem, istnieje obowiązek wprowadzenia udokumentowanych złóż kopalin do Studium uwarunkowań i kierunków zagospodarowania przestrzennego gminy.

Biorąc pod uwagę powyższe, podjęcie uchwały w sprawie zmiany Studium jest w pełni uzasadnione.