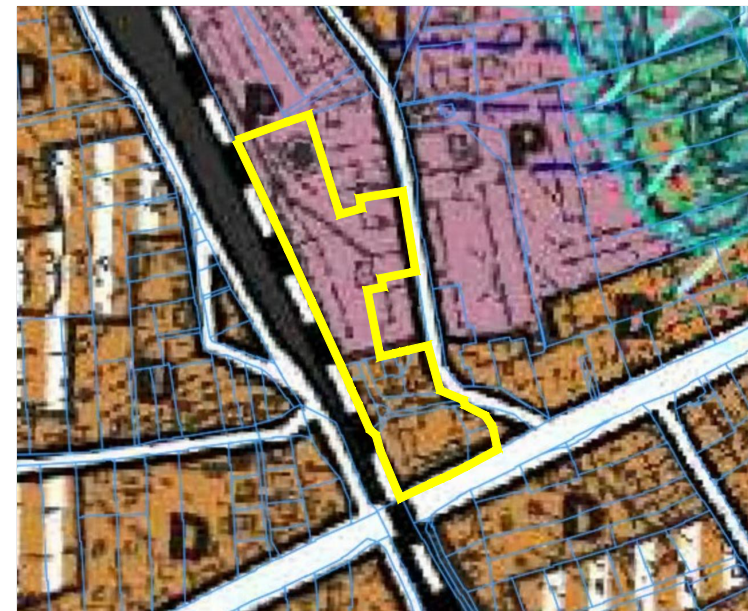
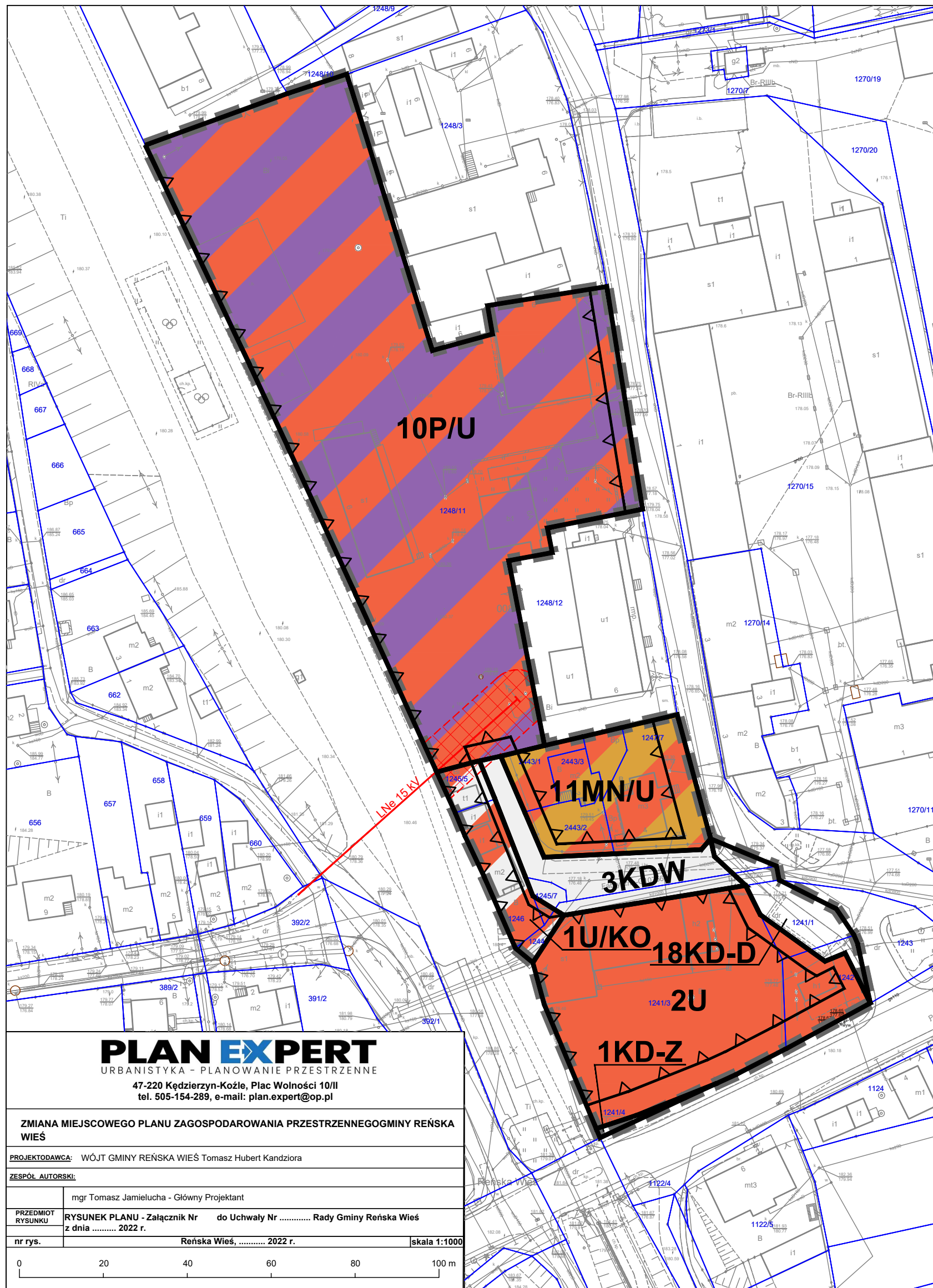




ZMIANA MIEJSCOWEGO PLANU ZAGOSPODAROWANIA PRZESTRZENNEGO GMINY REŃSKA WIEŚ

RYSUNEK PLANU - Załącznik Nr 1 do Uchwały Nr Rady Gminy Reńska Wieś z dnia

WYRYS ZE STUDYUM UWARUNKOWAŃ I KIERUNKÓW ZAGOSPODAROWANIA PRZESTRZENNEGO GMINY REŃSKA WIEŚ ZATWIERDZONEGO UCHWAŁĄ NR XLIV/269/2018 RADY GMINY REŃSKA WIEŚ Z DNIA 26 WRZEŚNIA 2018 ROKU



D	ZABUDOWA MIESZKANIOWA I USŁUGI DLA LUDNOŚCI
P	TERENY PRZEMYSŁU, BUDOWNICTWA, SKŁADÓW, MAGAZYNÓW I USŁUG

LEGENDA

USTALENIA OBOWIĄZUJĄCE

- GRANICE OBSZARU OBJĘTEGO ZMIANĄ PLANU
- LINIE ROZGRANICZAJĄCE TERENY O RÓŻNYM PRZEZNACZENIU LUB RÓŻNYCH ZASADACH ZAGOSPODAROWANIA
- NIEPRZEKRACZALNE LINIE ZABUDOWY

PRZEZNACZENIE TERENÓW

- TERENY ZABUDOWY MIESZKANIOWO-USŁUGOWEJ
- TERENY USŁUG
- TERENY OBIEKTÓW PRODUKCYJNO-USŁUGOWYCH
- TERENY USŁUG I OBSŁUGI KOMUNIKACJI
- TERENY DRÓG PUBLICZNYCH KLASY ZBIORCZEJ
- TERENY DRÓG PUBLICZNYCH KLASY DOJAZDOWEJ
- TERENY DRÓG WEWNĘTRZNYCH

INFRASTRUKTURA TECHNICZNA

- ISTNIEJĄCE NAPONIETRZNE LINIE ELEKTROENERGETYCZNE 15 kV
- PAS TECHNOLOGICZNY OD ISTNIEJĄCYCH NAPONIETRZNYCH LINII ELEKTROENERGETYCZNYCH 15kV

OZNACZENIA INFORMACYJNE

- PODZIAŁ WŁASNOŚCIOWY

PLAN EXPERT
URBANISTYKA - PLANOWANIE PRZESTRZENNE

47-220 Kędzierzyn-Koźle, Plac Wolności 10/II
tel. 505-154-289, e-mail: plan.expert@op.pl

ZMIANA MIEJSCOWEGO PLANU ZAGOSPODAROWANIA PRZESTRZENNEGO GMINY REŃSKA WIEŚ

PROJEKTOWAŁA: WÓJT GMINY REŃSKA WIEŚ Tomasz Hubert Kandzióra

ZESPÓŁ AUTORSKI:

mgr Tomasz Jamielucha - Główny Projektant

PRZEDMIOT RYSUNKU: RYSUNEK PLANU - Załącznik Nr do Uchwały Nr Rady Gminy Reńska Wieś z dnia 2022 r.

nr rys. Reńska Wieś, 2022 r. skala 1:1000

