



**ZAKŁAD USŁUG INWESTYCYJNYCH
„DIM” sp. z o. o.**

47 – 200 Kędzierzyn – Koźle, ul. Limanowskiego 1
tel./fax 482 48 00, www.dimprojekty.pl

TEMAT	Projekt placu zabaw	
OBIEKT	Plac zabaw w Reńskiej Wsi	
ADRES	dz. nr 248, obręb Reńska Wieś, jednostka ewid. Reńska Wieś,	
BRANŻA	Architektura,	
INWESTOR	Gmina Reńska Wieś, ul. Pawłowicka 1, 47-208 Reńska Wieś	
STADIUM	Projekt zagospodarowania	
PROJEKTANT	mgr inż.arch.Urszula Jahn upr. bud nr 53/01/Op w specjal. architektonicznej bez ograniczeń	10.03.2025 
ZAWARTOŚĆ OPRACOWANIA: 1. Część opisowa 2. Część rysunkowa		
		Egz. nr 2
Kędzierzyn – Koźle, 10.03.2025.		



Opole, dnia 27 września 2001 r.

WOJEWODA OPOLSKI

znak sprawy: GGP.V.MB.7131-1/01

DECYZJA

Na podstawie art. 13 ust.1 pkt 1 i art.14 ust.1 pkt 1 ustawy z dnia 7 lipca 1994 r - Prawo budowlane (jedn.tekst Dz.U. z 2000 r nr 106, poz.1126 z późn.zm.) oraz § 9 ust.1 rozporządzenia Ministra Gospodarki Przestrzennej i Budownictwa z dnia 30 grudnia 1994 r w sprawie samodzielnych funkcji technicznych w budownictwie (Dz.U. z 1995 r nr 8, poz. 38), po ustaleniu na podstawie złożonych dokumentów, że spełnione zostały warunki w zakresie przygotowania zawodowego niezbędnego do uzyskania uprawnień budowlanych oraz po złożeniu w dniu 18 września 2001 r egzaminu na uprawnienia budowlane z wynikiem pozytywnym

nadaję

Pani Urszuli Teresie JAHN

ur. 3 października 1971 r w Kędzierzynie-Koźlu

magistrowi inżynierowi architektowi

UPRAWNIENIA BUDOWLANE

Nr ewid. 53/01/Op

DO PROJEKTOWANIA

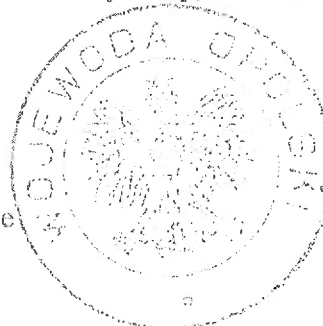
BEZ OGRANICZEŃ

W SPECJALNOŚCI ARCHITEKTONICZNEJ

Od niniejszej decyzji służy odwołanie do Głównego Inspektora Nadzoru Budowlanego, za pośrednictwem Wojewody, w terminie czternastu dni od dnia jej doręczenia.

Otrzymuje:

1. Pani Urszula Jahn
47-200 Kędzierzyn-Koźle
ul. Morcinka 12a
2. a/a



WZ. WOJEWODY OPOLSKIEGO

[Signature]
Paweł Suski
I Wicewojewoda



IZBA ARCHITEKTÓW
RZECZYPOSPOLITEJ POLSKIEJ

Opolska Okręgowa Rada Izby Architektów RP

ZAŚWIADCZENIE - ORYGINAŁ

(wypis z listy architektów)

Opolska Okręgowa Rada Izby Architektów RP zaświadcza, że:

mgr inż. arch. Urszula Teresa Jahn

posiadająca kwalifikacje zawodowe do pełnienia samodzielnych funkcji technicznych w budownictwie w specjalności architektonicznej i w zakresie posiadanych uprawnień nr **53/01/Op**, jest wpisana na listę członków Opolskiej Okręgowej Izby Architektów RP pod numerem: **OP-0099**.

Członek czynny od: 24-01-2003 r.

Data i miejsce wygenerowania zaświadczenia: 04-01-2024 r. Opole.

Zaświadczenie jest ważne do dnia: **30-04-2025 r.**

Podpisano elektronicznie w systemie informatycznym Izby Architektów RP przez:
Jakub Tomiczek, Przewodniczący Okręgowej Rady Izby Architektów RP.

Nr weryfikacyjny zaświadczenia:

OP-0099-FEF6-525Y-1AAC-EY24

Dane zawarte w niniejszym zaświadczeniu można sprawdzić podając nr weryfikacyjny zaświadczenia w publicznym serwisie internetowym Izby Architektów: www.izbaarchitektow.pl iub kontaktując się bezpośrednio z właściwą Okręgową Izbą Architektów RP.

Spis treści opracowania

1. Metryka projektu.
2. Opis techniczny.
3. Część rysunkowa:
 - plan zagospodarowania terenu w skali 1:500,
 - plan rozmieszczenia urządzeń w skali 1:250

OPIS TECHNICZNY
DO PROJEKTU ZAGOSPODAROWANIA TERENU POD PLAC ZABAW PRZY
ORLIKU W REŃSKIEJ WSI NA DZ.NR 248

1. Podstawa opracowania

- a) mapa zasadnicza
- b) uzgodnienia z Inwestorem
- d) oględziny i pomiary z natury.

2. Rodzaj robót budowlanych

Przedmiotem robót budowlanych jest wykonanie placu zabaw dla dzieci mieszkających w Reńskiej Wsi i okolicy. Plac zabaw usytuowany będzie na działce nr 248, który stanowi teren rekreacyjno – sportowy. Na placu zabaw znajdować się będą urządzenia zabawowe w postaci huśtawek zjeżdżalni i karuzeli.

Inwestycja ma na celu stworzenie przestrzeni do zabawy dla dzieci mieszkańców gminy Reńska Wieś.

Projektowane roboty obejmują przygotowanie terenu w postaci nawierzchni bezpiecznej oraz montaż urządzeń zabawowych.

3. Istniejący stan zagospodarowania działki

Pod inwestycję przeznaczona będzie część działki nr 248 .

W chwili obecnej jest to teren ogrodzony, po poprzednim placu zabaw, na którym znajduje się karuzela w dobrym stanie, która pozostanie oraz zjeżdżalnia i huśtawka w złym stanie technicznym, do usunięcia. Teren pokryty jest nawierzchnią trawiastą.

4. Projektowane zagospodarowanie działki

Zagospodarowanie terenu pod inwestycję obejmuje teren wydzielony częściowo z działki nr 248 . Działka stanowi własność Gminy.

Projekt zagospodarowania obejmuje wykonanie nawierzchni bezpiecznej i rozmieszczenie urządzeń zabawowych.

Teren placu zabaw będzie ogrodzony ogrodzeniem panelowym o wysokości 1,60m.

4.1 Zakres robót budowlanych

- Pod urządzenia projektuje się wykonanie nawierzchni bezpiecznej amortyzującej upadek z wysokości 150 cm (zgodnie z zaleceniem producenta urządzenia) w postaci maty przerostowej w kolorze zielonym. Pod matą powinna znajdować się 10cm warstwa ziemi, istniejącej lub nawiezionej. Podbudowę wykonać zgodnie z kartą techniczną nawierzchni (potwierdzone atestem),

- Montaż projektowanych urządzeń zabawowych według instrukcji dostawcy urządzeń,

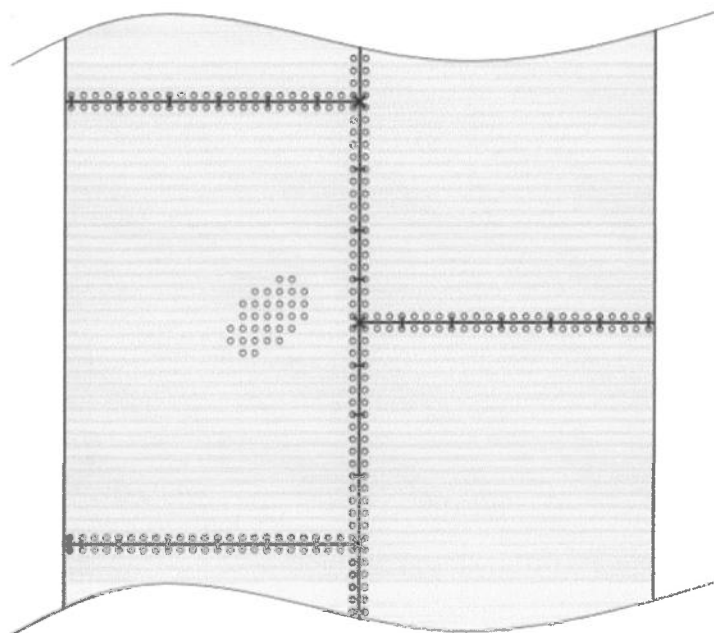
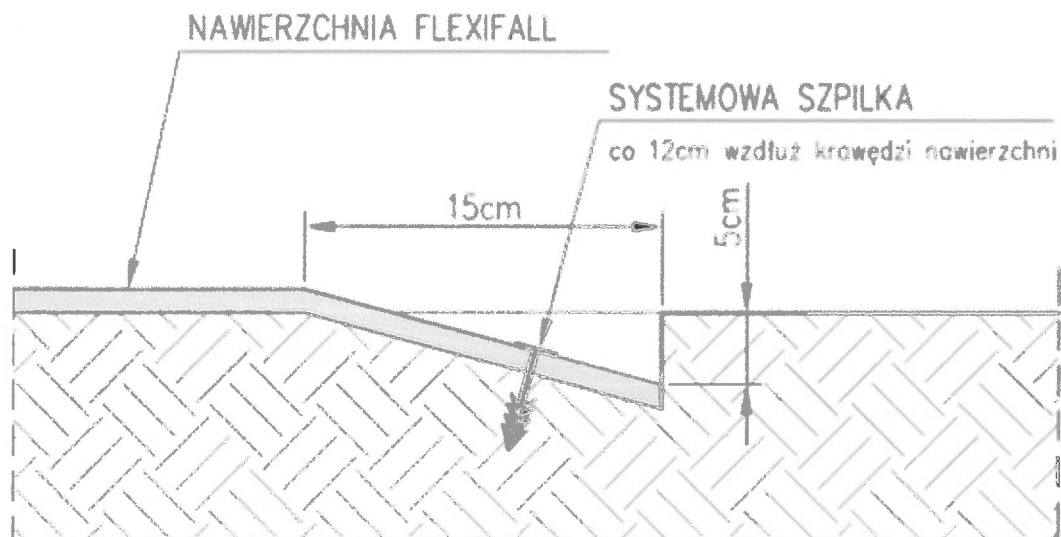
4.2 Roboty budowlane i montażowe

Roboty będą prowadzone przez firmę specjalistyczną.

Projektuje się nawierzchnię z maty przerostowej gumowej w kolorze zielonym.

Jest to nawierzchnia przepuszczalna, biologicznie czynna.

Sposób montażu i układania płyt :



Wykaz urządzeń zabawowych i urządzeń pomocniczych wraz z ich rozmieszczeniem pokazano w projekcie zagospodarowania w skali 1:250. Wszystkie urządzenia zabawowe muszą spełniać wymagania z grupy norm PN-EN1176/2009.

4.3 Urządzenia zabawowe

- a. ZESTAW ZABAWOWY NR 5
- b. BUJAK DINOZAUUR
- c. BUJAK SAMOCHODZIK
- d. HUSTAWKA POJEDYŃCZA I BOCIANIE GNIAZDO
- e. HUŚTAWKA WAŻKA POJEDYŃCZA

- f. KARUZELA -ISTNIEJĄCA
- g. ŁAWKA - 2 SZT

4.4 Strefa bezpieczeństwa

Na części placu zabaw planuje się nawierzchnię bezpieczną maty przerostowej w kolorze zielonym.

5. Zestawienie powierzchni poszczególnych części zagospodarowania terenu:

- powierzchnia z matami przerostowymi - 265,5 m²

6. Sposób wykonania i powiązania z gruntem projektowanych elementów wyposażenia terenu.

Urządzenia placu zabaw

Urządzenia są wykonane z rur stalowych ocynkowanych, malowanych proszkowo.

Wszystkie urządzenia są montowane do konstrukcji stalowej podziemnej (kotwy stalowe) :

- poprzez zastosowanie gotowych prefabrykatów betonowych lub
- zatopionej w lanym fundamencie betonowym, (beton klasy min B-25 z dodatkiem antyhigroskopijnym W-8),

Fundamenty wszystkich elementów posadowione będą na głębokości ok. 70-80cm

Wszystkie elementy placu zabaw dostarczane będą gotowe na miejsce docelowe i montowane przez producenta.

7. Ogrodzenie

Teren placu zabaw jest ogrodzony ogrodzeniem panelowym wysokości 90 cm z dwoma furtkami.

Zestaw metalowy nr 5

Nr katalogowy: 5



ZABAWA



ŚLIZGANIE



WSPINACZKA

DANE TECHNICZNE:



4,29 x 4,66 m



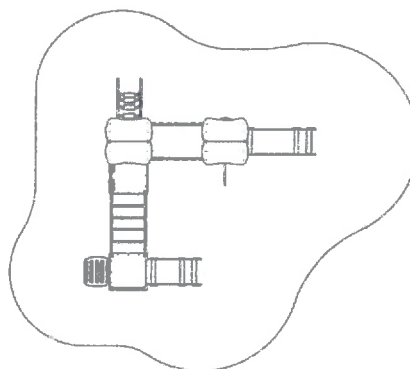
2,67 m



7,29 x 8,15 m



1,00 m



- Nawierzchnie amortyzujące: trawa, piasek, żwir, kora, nawierzchnia syntetyczna (dla nawierzchni sypkich min. 200 mm).
- Urządzenie wykonane zgodnie z normą: PN-EN 1176:1-2009



TRANSPORT GRATIS



MONTAŻ GRATIS



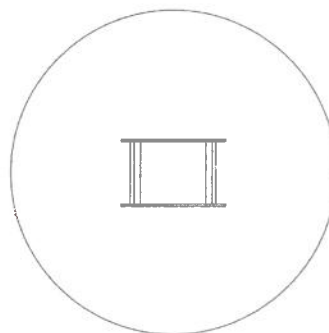
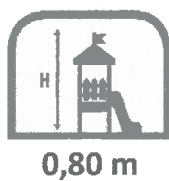
GWARANCJA 36 MIESIĘCY

Samochodzik

Nr katalogowy: 122



DANE TECHNICZNE:



- Nawierzchnie amortyzujące: trawa, piasek, żwir, kora, nawierzchnia syntetyczna (dla nawierzchni sypkich min. 200 mm).
- Urządzenie wykonane zgodnie z normą: PN-EN 1176:1-2009



TRANSPORT GRATIS



MONTAŻ GRATIS



GWARANCJA 36 MIESIĘCY

Dinozaur

Nr katalogowy: 109



DANE TECHNICZNE:



0,85 x 0,30 m



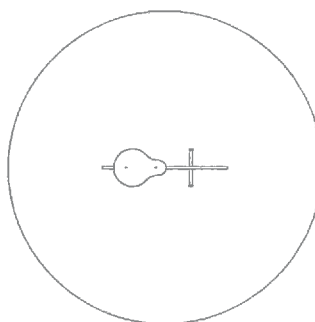
1,00 m



Ø 2,50 m



0,40 m



- Nawierzchnie amortyzujące: trawa, piasek, żwir, kora, nawierzchnia syntetyczna (dla nawierzchni sypkich min. 200 mm).
- Urządzenie wykonane zgodnie z normą: PN-EN 1176:1-2009



TRANSPORT GRATIS



MONTAŻ GRATIS



GWARANCJA 36 MIESIĘCY

Huśtawka ważka pojedyncza

Nr katalogowy: 87



DANE TECHNICZNE:



0,52 x 3,00 m



0,65 m



2,52 x 5,00 m



0,75 m



- Na powierzchni a motyzujące: trawa, piasek, żwir, kora, nawierzchnia syntetyczna (dla nawierzchni sypkich min. 200 mm).
- Urządzenie wykonane zgodnie z normą: PN-EN 1176:1-2009



TRANSPORT GRATIS



MONTAŻ GRATIS



GWARANCJA 36 MIESIĘCY

Huśtawka pojedyncza i bocianie gniazdo

Nr katalogowy: 418



DANE TECHNICZNE:



4,72 x 1,60 m



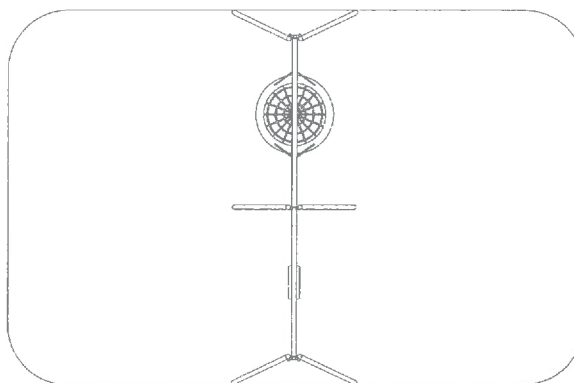
2,10 m



4,72 x 7,60 m



1,30 m



- Nawierzchnie amortyzujące: trawa, piasek, żwir, kora, nawierzchnia syntetyczna (dla nawierzchni sypkich min. 200 mm).
- Urządzenie wykonane zgodnie z normą: PN - EN 1176-2+AC:2020-01



TRANSPORT GRATIS



MONTAŻ GRATIS

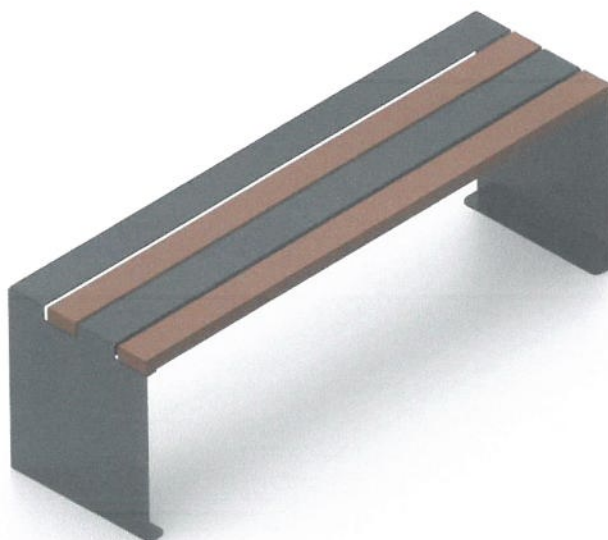


GWARANCJA 36 MIESIĘCY

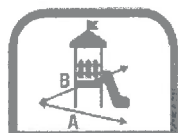
Nr katalogowy:

427

Ławka



DANE TECHNICZNE:



1,50 x 0,43 m



0,45 m

- Nawierzchnie amortyzujące: trawa, piasek, żwir, kora, nawierzchnia syntetyczna (dla nawierzchni sypkich min. 200 mm).
- Urządzenie wykonane zgodnie z normą: PN-EN 1176:1-2009



TRANSPORT GRATIS



MONTAŻ GRATIS



GWARANCJA 36 MIESIĘCY