

Powinno być zgodności niniejszej kopii z treścią materiału
 projektowego ze znanymi geodezyjnymi i kartograficznymi
 dokumentami.

Organ prowadzący: Starosta Powiatu Kiełczyński
 Nazwa materiału: MAPA KASJONICZA
 Identyfikator ewidencyjny: 6642.1 IV.2. 2018
 Materiał zasobu: 2018-02-02 S7
 Data wykonania kopii: PODIOPSPEKTOR
 Imię, nazwisko, podpis osoby reprezentującej organ:

LEGENDA:
 1. PROJEKTOWANA OTWARTA STREFA AKTYWNOŚCI
 ○
 --- GRANICA OPRACOWANIA

województwo opolskie
 miasto - gmina REŃSKA WIEŚ
 wieś - obręb REŃSKA WIEŚ
 położenie KTM: dz. 819.1
 ul. ...
 Godło mapy: 1:500
 Skala 1:500

| | | | |
|---|---|------------------------------|----|
| Zakład Usług Inwestycyjnych DIM sp. z o.o. K-Koźle, ul. Limanowskiego 1 tel. 4824800 | | | |
| Branża | Architektura | Stadium | PB |
| Inwestor | Gmina Reńska Wieś ul. Pawłowicka 1, 47-208 Reńska Wieś | | |
| Temat | Budowa Otwartej Strefy Aktywności w Reńskiej Wsi dz.nr 879/1 | | |
| Temat rys. | Projekt zagospodarowania terenu | 3 lutego 2018 Skala 1:500 | |
| Autor | Urszula Jahn upr.nr53/01/Op | Rys. nr | |

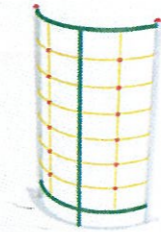
PROJEKT OTWARTEJ STREFY AKTYWNOŚCI W REŃSKIEJ WSI NA DZ. NR 879/1



12. CHODNIKOWA GRA W KLASY



17. STOLIK BETONOWY Z DREWNIANYMI
SIEDZISKAMI DO GRY W SZACHY



7. ŚCIANKA LINOWA
WOLNOSTOJĄCA PODWÓJNA



8. GRA W KÓŁKO I KRZYŻYK



9. TRZY TALERZE



12. TABLICA NA REGULAMIN



1. ROWER

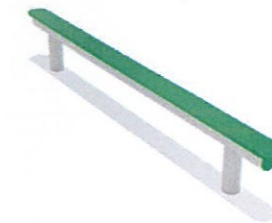
2. BIEGACZ

3. TWISTER

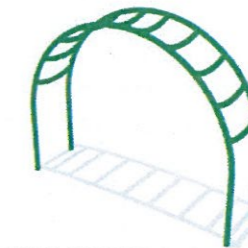
4. JEŹDZIEC

5. ORBITREK

6. WIOŚLARZ



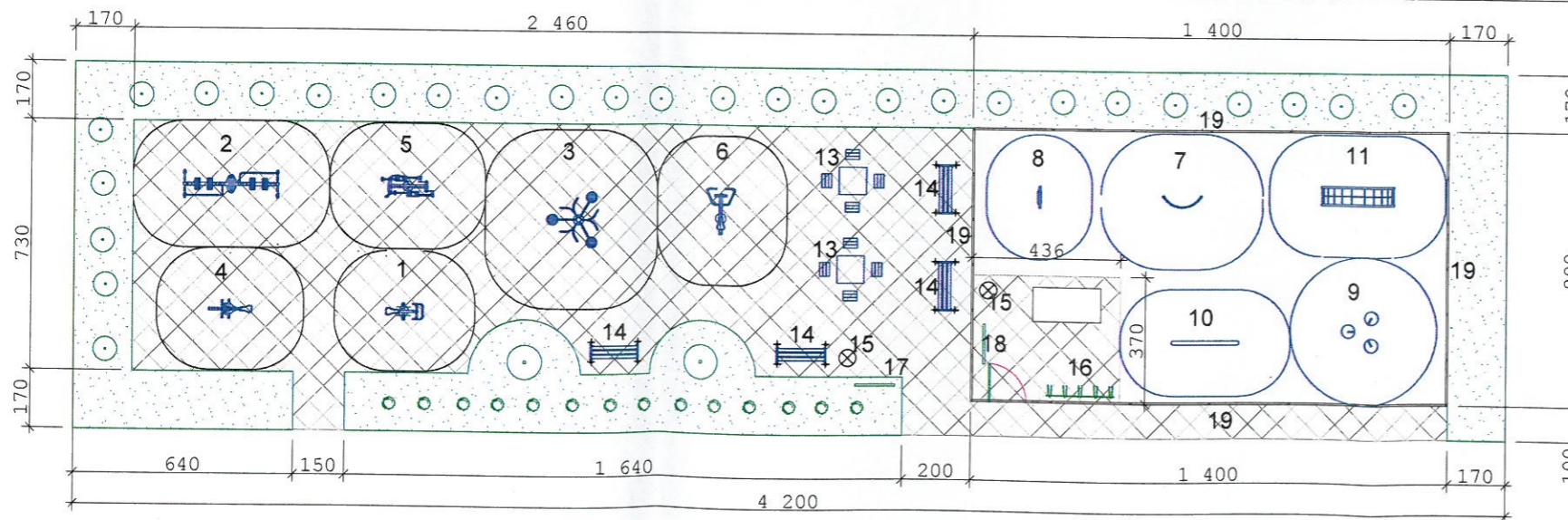
10. RÓWNOWAŻNIA



11. DRABINA ŁUKOWA WOLNOSTOJĄCA



13. TABLICA NA REGULAMIN



14. ŁAWKA Z OPARCIEM



15. KOSZ NA
ŚMIECI



16. STOJAK
NA ROWERY

- Projektowana nawierzchnia trawiasta
- Projektowana nawierzchnia z gumowych mat przesterowych
- Projektowana nawierzchnia piaskowa
- Projektowane nasadzenia

LEGENDA:

URZĄDZENIA DLA DOROSŁYCH (SIŁOWNIA PLENEROWA)

1. ROWER
2. BIEGACZ
3. TWISTER
4. JEŹDZIEC
5. ORBITREK
6. WIOŚLARZ

URZĄDZENIA DLA DZIECI (PLAC ZABAW)

7. ŚCIANKA LINOWA WOLNOSTOJĄCA PODWÓJNA
8. GRA W KÓŁKO I KRZYŻYK
9. TRZY TALERZE
10. RÓWNOWAŻNIA
11. DRABINA ŁUKOWA WOLNOSTOJĄCA
12. CHODNIKOWA GRA W KLASY

URZĄDZENIA W STREFIE REKREACJI

13. STOLIK BETONOWY DO GRY W SZACHY
14. ŁAWKA Z OPARCIEM

ELEMENTY PORZĄDKOWE

15. KOSZ NA ŚMIECI
16. STOJAK NA ROWERY
17. TABLICA Z REGULAMINEM
18. TABLICA Z REGULAMINEM
19. OGRODZENIE PANELOWE PLACU ZABAW o wys. 1,20m



Zakład Usług Inwestycyjnych DIM sp. z o.o.
K-Koźle, ul. Limanowskiego 1 tel. 4824800

| | | | |
|------------|---|------------------------------|---------|
| Branża | Architektura | Stadium | PB |
| Inwestor | Gmina Reńska Wieś ul. Pawłowicka 1, 47-208 Reńska Wieś | | |
| Temat | Budowa Otwartej Strefy Aktywności w Reńskiej Wsi dz.nr 879/1 | | |
| Temat rys. | Rzut zagospodarowania terenu | 3 lutego 2018 Skala 1:200 | |
| Autor | Urszula Jahn upr.nr53/01/Op | | Rys. nr |