

Usługi Projektowe mgr inż. Jerzy Pięta
ul. Partyzantów 26c/12, 47-220 Kędzierzyn – Koźle,
pracownia: Al. Jana Pawła II 4 p.210, 47-220 Kędzierzyn – Koźle, tel. / fax (077) 4834055
NIP 749 – 109 – 04 - 98

Obiekt: Przyłącze kanalizacji sanitarnej do budynku mieszkalnego
1-rodzinnego na działce nr 914/13 przy ul. Ogrodowej
w Reńskiej Wsi.
Jednostka ewidencyjna 160306_2, Reńska Wieś.
Dz. nr: 954, 944, 946/19, 946/13.
Obręb Reńska Wieś - 160306_2.0084.

Branża: Sanitarna.

Stadium: Projekt wykonawczy.

Inwestor: Gmina Reńska Wieś
47-208 Reńska Wieś, ul. Pawłowicka 1

Projektował:

Branża	Projektant	Nr upr.	Specjalność	Data	Podpis
Sanitarna	mgr inż. Jerzy Pięta	279/89/Op	instalacje i sieci sanitarne	20.05.13	<i>mgr inż. Jerzy Pięta</i> Uprawniony do projektowania, kierowania i nadzoru w zakresie instalacji sieci sanitarnych Upr. bud. nr 234 / 86 ; 279 / 89 Op

Spis treści

1. Spis rysunków.
2. Podstawa opracowania.
3. Przedmiot i zakres opracowania.
4. Opis techniczny.
5. Zestawienie podstawowych materiałów.

1. Spis rysunków.

Rys. S-01. Przyłącze kanalizacji sanitarnej. Sytuacja.

Rys. S-02. Przyłącze kanalizacji sanitarnej. Profil.

2. Podstawa opracowania.

- projekt budowlany budynku
- mapa do celów projektowych

3. Przedmiot i zakres opracowania.

Projekt obejmuje budowę przyłącza kanalizacji sanitarnej do budynku mieszkalnego 1-rodzinnego na działce nr 946/13 przy ul. Ogrodowej.

4. Opis techniczny.

Projektowane przyłącze kanalizacji sanitarnej włączone jest do studzienki rewizyjnej nr S1, planowanej do realizacji kanalizacji sanitarnej ułożonej w ulicy (bez nazwy), prostopadłej do ulicy Ogrodowej. Projektowane przyłącze zlokalizowane jest w obrębie ulicy (bez nazwy) na działce nr 946/19, w ulicy Ogrodowej na działce nr 944 oraz na poboczu ul. Ogrodowej na działce nr 955. Na działce nr 946/13 przyłącze zakończone jest studzienką połączeniową 425PP, natomiast na działce nr 945 korkiem zaślepiającym.

Na trasie projektowanego przyłącza kanalizacji sanitarnej brak jest drzew, nie występuje również inne uzbrojenie terenu, zarówno podziemne jak i naziemne, kolidujące z jego budową.

Charakterystyka techniczna projektowanego przyłącza kanalizacji sanitarnej:

- rura kanalizacyjna z PVC ze ścianką litą, $\phi 200 \times 5.9$, SN8, SDR34, o długości całkowitej $L = 75.0$ m i głębokości ułożenia od 2,0 m do 2.43 m
- rura kanalizacyjna z PVC ze ścianką litą, $\phi 160 \times 4.7$, SN8, SDR34, o długości całkowitej $L = 5.0$ m i głębokości ułożenia od 2,5 m do 2.43 m
- studzienka rewizyjna o średnicy $d = 1,2$ m z betonu B-45 z włazem betonowym klasy D-400 – 2 szt.
- studzienka połączeniowa 425PP z włazem klasy A150

Rurociągi posadowione będą na podsypce piaskowej, wokół i nad rurociągami wykonana zostanie obsypka i zasyпка zagęszczona do stopnia zagęszczenia uwarunkowanego rodzajem nawierzchni nad rurociągami.

W oparciu o archiwalną dokumentację geotechniczną stwierdza się brak występowania na głębokości posadowienia wody gruntowej oraz proste warunki gruntowe.

Sposób wykonania projektowanego przyłącza kanalizacji przedstawiono w części rysunkowej projektu. Trasę istniejącego i projektowanego uzbrojenia terenu przyjęto w oparciu o aktualny podkład geodezyjny. W przypadku wystąpienia istotnych różnic w stosunku do założeń projektu, sposób wprowadzenia zmian do projektu należy uzgodnić z projektantem. Skrzyżowania i zblżenia z istniejącym uzbrojeniem podziemnym energetycznym wykonać zgodnie z normą N SEP-E-004. Montaż rurociągów winien być zgodny z instrukcją montażu producenta. Połączenia rurociągów z PVC na uszczelki.

Wykopy, w miejscach zblżeń do istniejącego uzbrojenia należy wykonać ręcznie. Po przeprowadzeniu prób odbiorowych i zasypaniu wykopów należy odtworzyć nawierzchnię istniejącą bądź wykonać projektowaną.

Zagęszczenie gruntu nad rurociągami winno wynosić na terenie utwardzonym min. 95 % wg skali Proctora, dla warstwy poniżej 1,0m od poziomu terenu i 97% wg skali Proctora dla warstwy powyżej 1,0 m – wg PN-74/B-02380.

Po ułożeniu rur wykonać próbę szczelności wodną, przy odsłoniętych złączach i wlotach do studzienek zgodnie z PN-92/B-10735.

4.1. Warunki bezpieczeństwa i higieny pracy.

Wykonawca zobowiązany jest do przestrzegania ogólnych zasad bezpieczeństwa i higieny pracy określonych w Rozporządzeniu Min. Infrastruktury z dnia 06.02.2003 r w sprawie bezpieczeństwa i higieny pracy podczas wykonywania robót budowlanych, Dz. U. nr 47 poz. 401, w „Warunkach technicznych wykonania i odbioru sieci kanalizacyjnych. Wymagania Techniczne COBRTI Instal. Zeszyt 9. Warszawa 2003 r” oraz w uzgodnieniach z poszczególnymi użytkownikami terenu i uzbrojenia na trasie projektowanego przyłącza. Teren budowy powinien być zabezpieczony i oznakowany.

Rurociągi układane będą w wykopach o skarpach nieumocnionych oraz, tam gdzie to będzie konieczne z uwagi na zagłębienie rurociągu bądź zbliżenia do istniejących obiektów, w umocnionych, przy przestrzeganiu zasad podanych w normach PN-83/B-8836-02 – roboty ziemne, wykopy otwarte pod przewody wod.-kan., PN-88/B-06050 – roboty ziemne budowlane. Prace wykonywane powinny być przez pracowników przeszkolonych do wykonywania zakresu robót objętych projektem, wyposażonych w środki ochrony osobistej, pod nadzorem osoby uprawnionej do kierowania robotami budowlanymi.

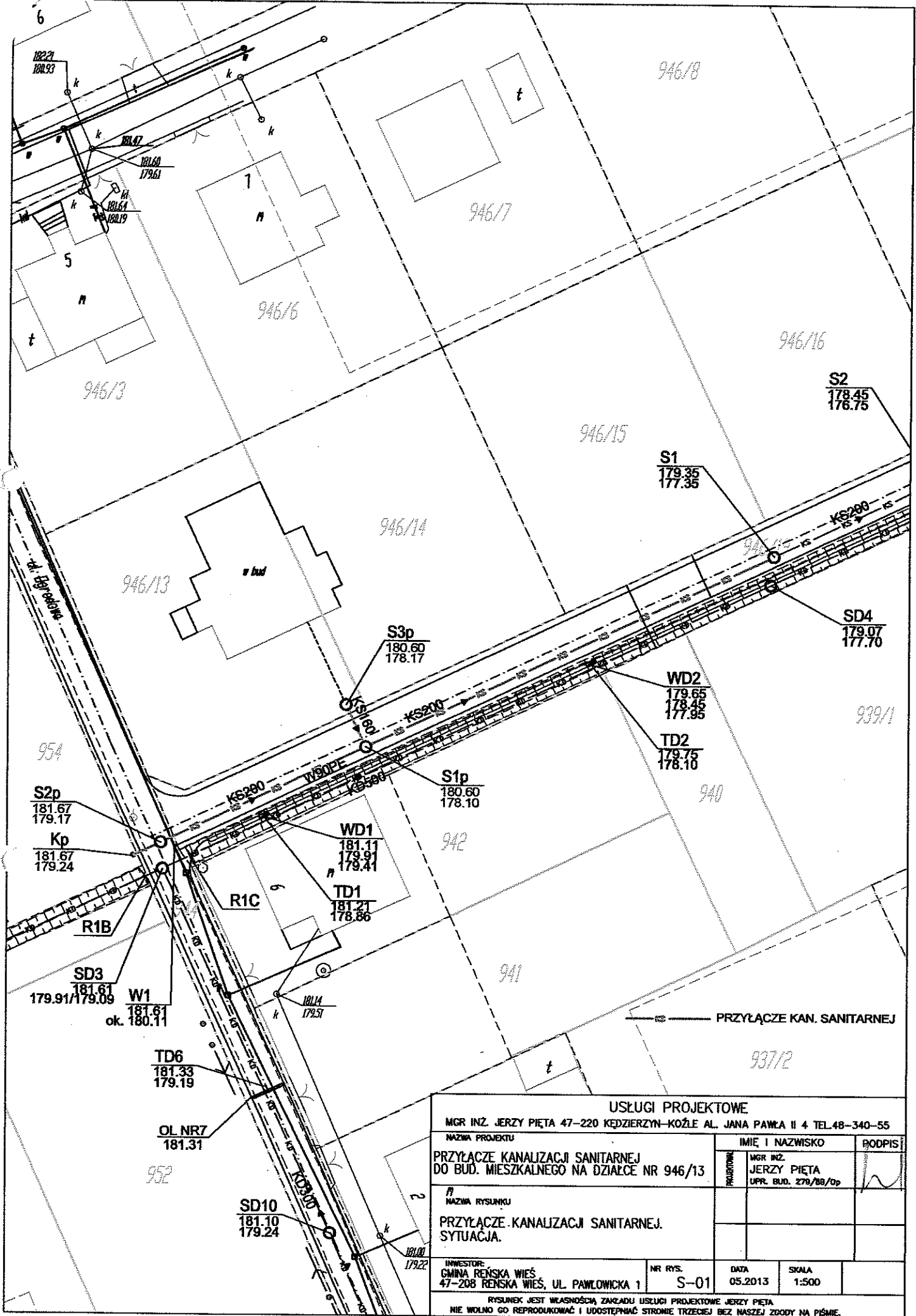
Po zakończeniu robót teren należy uporządkować.

5. Zestawienie podstawowych materiałów.

L.p.	Wyszczególnienie	Producent, dystrybutor	Jedn. miary	Ilość	Uwagi
1	3	4	5	6	7
1	Rurociągi kanalizacyjne z PCV-U klasy S, SN8, SDR34, ϕ 200x5,9 LITE	np. Wavin	m	75.0	
2	Rurociągi kanalizacyjne z PCV-U klasy S, SN8, SDR34, ϕ 160x4.7 LITE	np. Wavin	m	5.0	
3	Studzienka rewizyjna betonowa z kręgów betonowych prefabrykowanych d=1,2 m klasy B-45 z włazem BEGU klasy D-400 z ryglami, H=2,0 m	Np. Prefabet Kluczbork – studzienka, Stąporków - właz	kpl	2	
4	Studzienka połączeniowa ϕ 425PP z włazem klasy A-150.	Np. Wavin	kpl	1	
5	Korek zaślepiający DN200 do rur z PVC	-	szt.	1	
6	Roboty ziemne, odtworzenie nawierzchni	-	kpl	1	
7	Odbiór	-	kpl	1	

Uwagi.

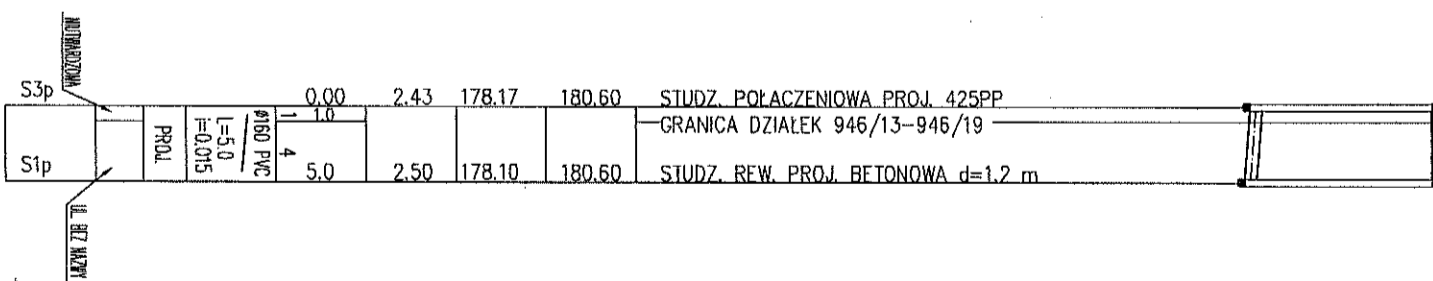
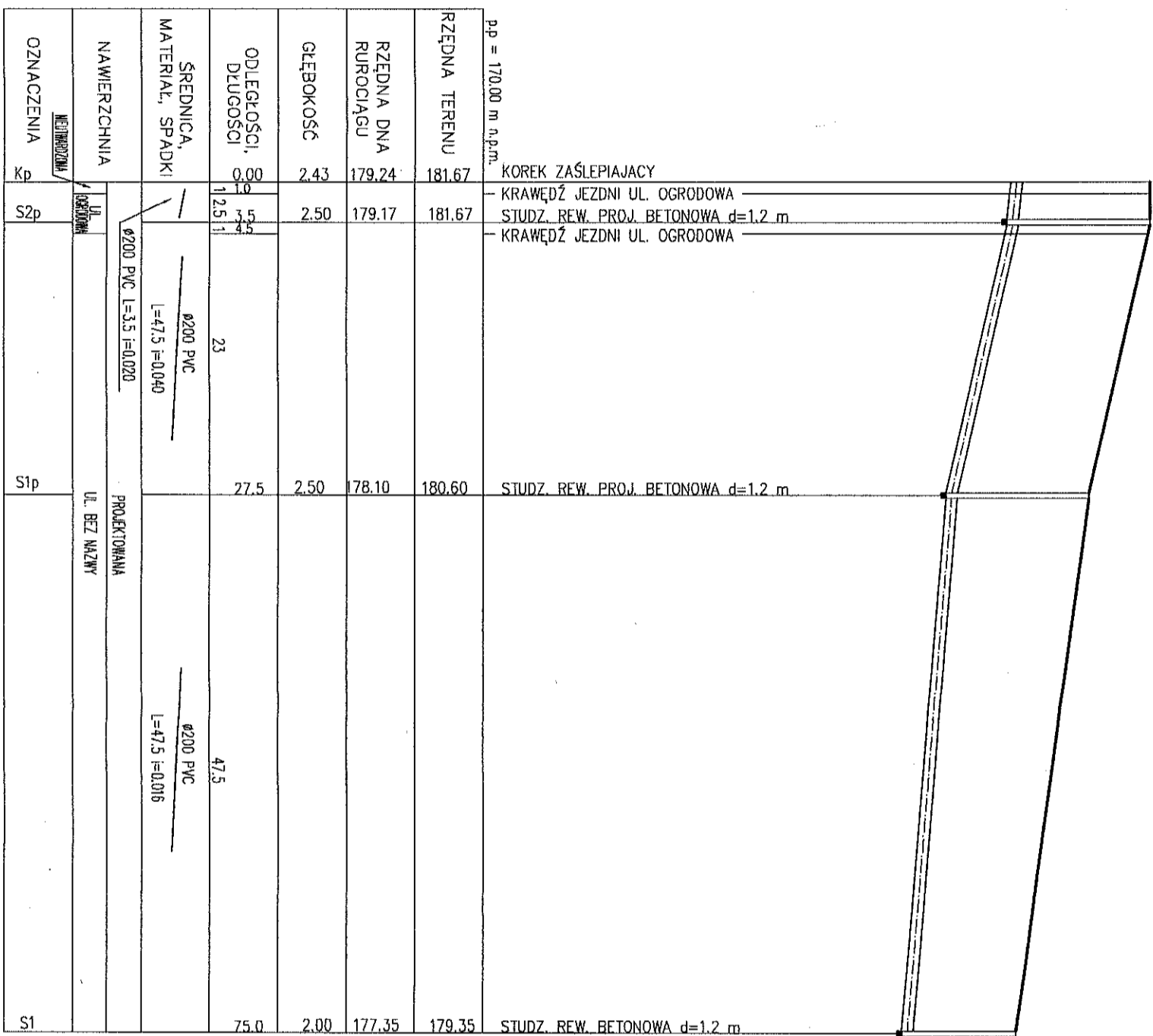
1. Możliwe jest zastąpienie wyspecyfikowanych materiałów wyrobami innych producentów, pod warunkiem zapewnienia podanych parametrów technicznych i jakości materiałów oraz zaakceptowania przez inspektora nadzoru inwestorskiego bądź inwestora.



USŁUGI PROJEKTOWE			
MGR INŻ. JERZY PIĘTA 47-220 KEDZIERZYN-KOŹŁE AL. JANA PAWŁA II 4 TEL.48-340-55			
NAZWA PROJEKTU		IMIĘ I NAZWISKO	PODPIS
PRZYŁĄCZE KANALIZACJI SANITARNEJ DO BUD. MIESZKALNEGO NA DZIAŁCE NR 946/13		MGR INŻ. JERZY PIĘTA	
N/AZWA RYSUNKU		UPR. BUD. 279/88/Op	
PRZYŁĄCZE KANALIZACJI SANITARNEJ. SYTUACJA.			
INWESTOR:	NR RYS.	DATA	SKALA
GMINA RĘSKA WIEŚ, 47-208 RĘSKA WIEŚ, UL. PAWŁOWICKA 1	S-01	05.2013	1:500
RYSUNEK JEST WŁASNOŚCIĄ ZARZĄDU USŁUGI PROJEKTOWE JERZY PIĘTA. NIE WOLNO GO REPRODUKOWAĆ I UDOSTĘPNIĆ STRONIE TRZECIEJ BEZ NASZEJ ZGODY NA PIŚMIE.			

Kp - S2p - S1p - S1

S3p - S1p



USŁUGI PROJEKTOWE

MGR INŻ. JERZY PIETA 47-220 KEDZIERZYN-KOZŁE AL. JANA PAWŁA II 4 TEL. 48-340-55

NAZWA PROJEKTU	PRZYŁĄCZE KANALIZACJI SANITARNEJ DO BUD. MIESZKALNEGO NA DZIAŁCE NR 946/13	MIĘCIE I NAZWISKO	JERZY PIETA	IMIĘ I NAZWISKO	PODPIS
DATA	05.2013	SKALA	1:500/100		
NR PRS.	S-02				
INWESTOR	GMINA RZESKA WIEŚ, UL. PANIOWICKA 1				
PRZYŁĄCZE KANALIZACJI SANITARNEJ. PROFIL.					
NAZWA PRSANKU					

PRZELICZENIA I WYKONANIE PRAC PROJEKTOWYCH JERZY PIETA
 PRSUNEK JEST WŁASNOŚCIĄ ZAKŁADU USŁUG PROJEKTOWYCH JERZY PIETA
 NIE WOLNO GO REPRODUKOWAĆ I UDOSTĘPNIĆ STRONIE TRZECIEJ BEZ NASTĘP. ZGODY NA PISME