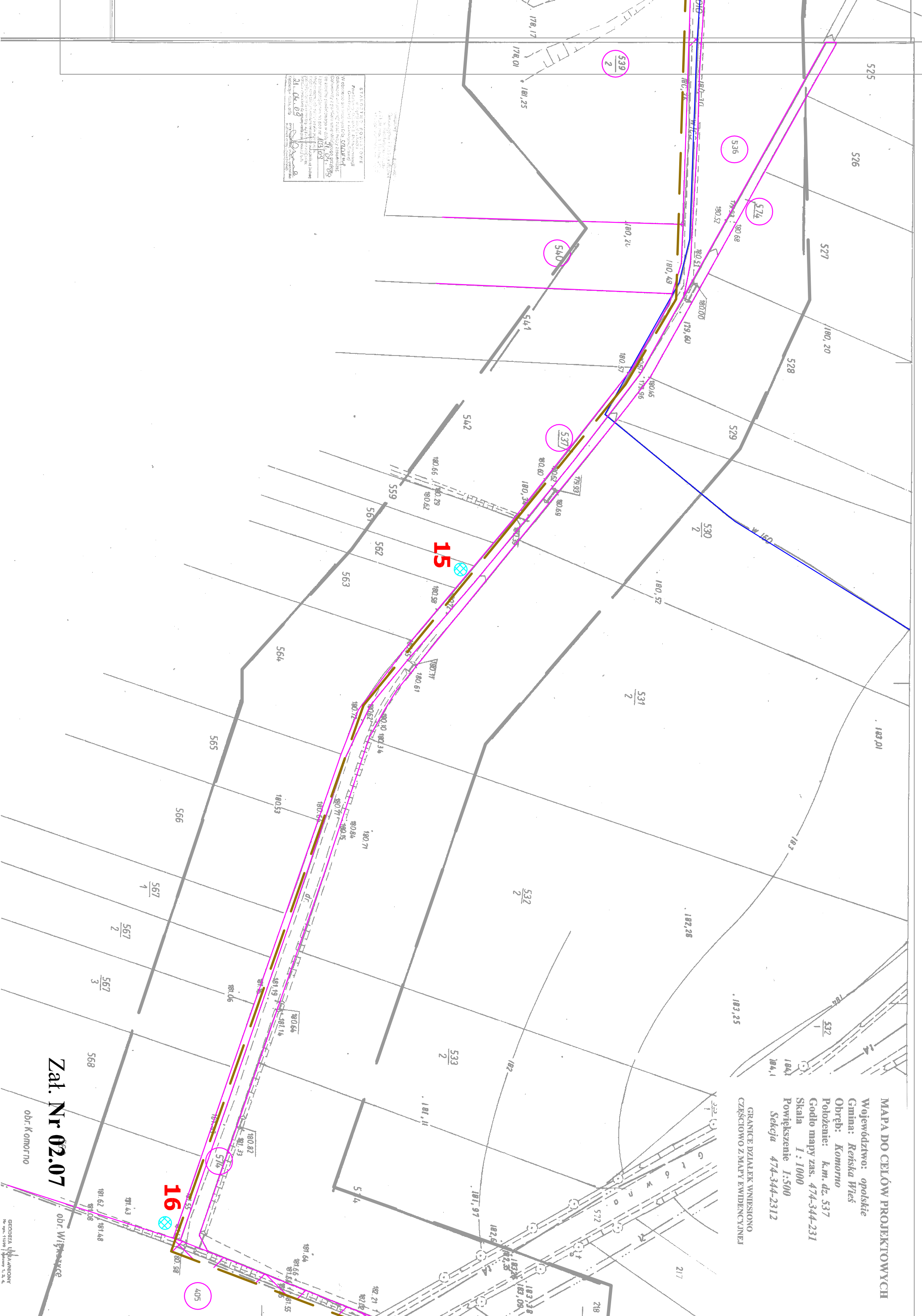


MAPA DO CELÓW PROJEKTOWYCH

Województwo: opolskie
Gmina: *Reńska Wieś*
Obręb: *Komorno*
Położenie: *k.m. dz. 537*
Godło mapy zas. 474-344-231
Skala 1 : 1000
Powiększenie 1:500
Sekcja 474-344-2312

GRANICE DZIAŁEK WNIESIONO
CZĘŚCIOWO Z MAPY EWIDENCYJNEJ



STANOWISKO: POLSKA OŚĆ
Podstawą jest stan faktyczny
Geodezyjny i kadastrowy
dotyczy do stanu z dnia 31.03.2014
Dokumenty z powiatowego biurowo-geodezyjnego przedsiębiorstwa
z siedzibą w miejscowości Komornik, ul. 12-go Stycznia 10, 46-005
42-200 Opatów, woj. opolskie
Wzrost: 1,70 m, waga: 65 kg, data: 21.04.08
Miejsce: Sokoł, data: 21.04.08

Zał. Nr 02.07

obr. Komornik

obr. Wierzyce

GEODEZIA I KADASTROWY
nr ew. 5509 | tel. 71 22 4