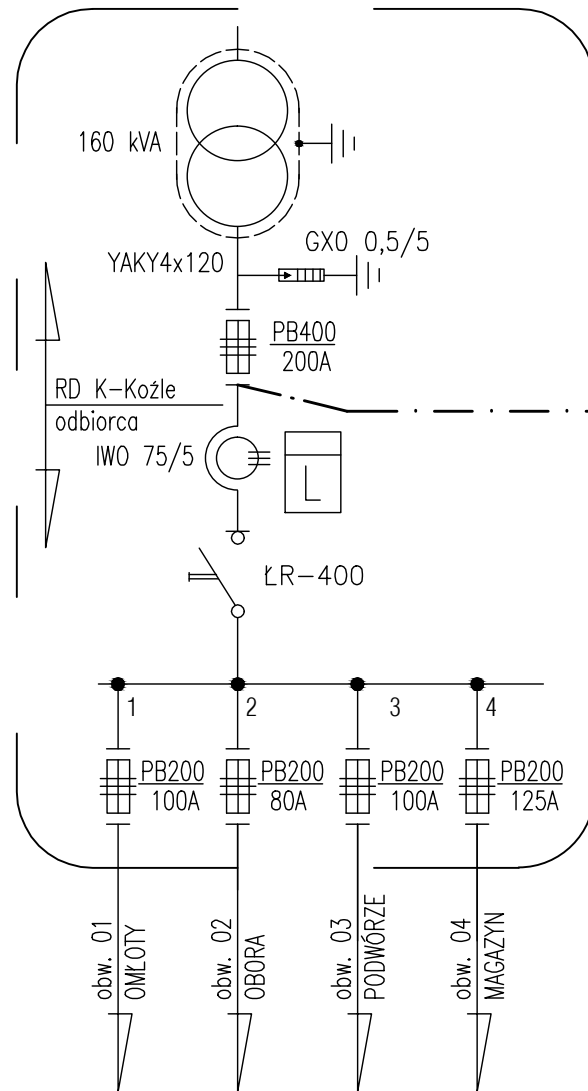
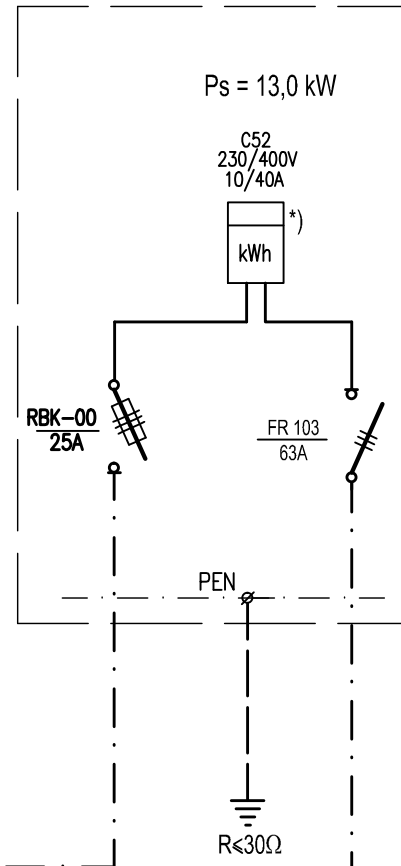


Stacja transfor. 15/0.4kV  
"Komorno PGR" - S-037



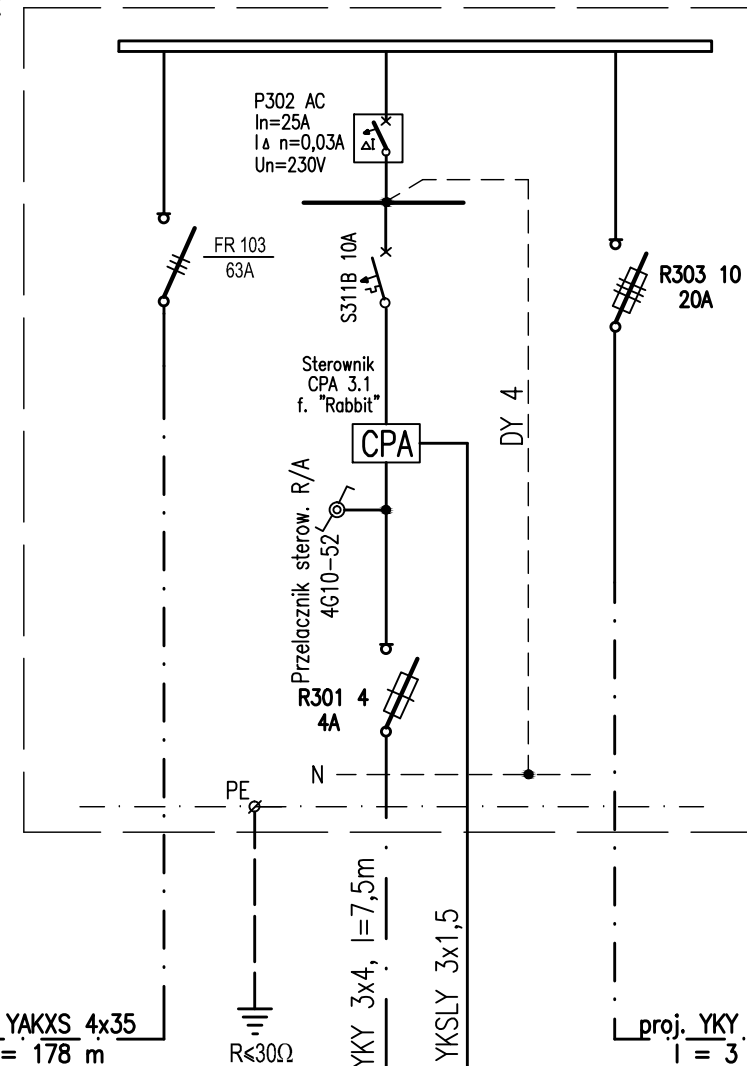
Szafka złączowo - pomiarowa  
typu ZK-1+P  
- w obudowie z materiałów izolacyjnych -  
zlokalizowana na st.tr."Komorno PGR"



proj. YAKXS 4x35  
l = 4 m

Wolnostojąca szafka  
rozdzielcza "RR"  
typu (OP 33 F + OP 35 D)

- w obudowie z materiałów izolacyjnych - - w obudowie z materiałów izolacyjnych -



proj. YAKXS 4x35  
l = 178 m

proj. YKY 5x16  
l = 3 m

Wolnostojąca szafka  
rozdzielczo sterownicza  
pompowni "RP"

Oświetl. zewn. - słup  
typu SAL-80 z oprawą  
OUSH-150W  
Przebieżnica  
zmierniczkowa

\*) do plombowania

Dla sieci zasilającej - układ TN-C  
Dla instalacji odbiorczej - układ TN-S  
**WYŁĄCZNIK RÓŻNICOWO-PRĄDOWY**

Zgodnie z twp nr RD 3/6/RDE 6/2129/2010 z dn. 28.06.2010 r.

PIWIS			
ZAKŁAD PROJEKTOWANIA I WYKONAWSTWA			
tel./fax. (077)4546533 e-mail: piwis@mik.pl			
TYTUŁ PROJEKTU	PROJEKT BUDOWY KANALIZACJI SANITARNEJ W SOŁECTWIE KOMORNO		STADIUM
OBIEKT	KANALIZACJA SANITARNA GRAWITACYJNA I TŁOCZNA		P.B./P.W.
ADRES	OBRĘB KOMORNO, GMINA REŃSKA WIEŚ	BRANŻA	DATA
NAZWA RYSUNKU	SCHEMAT IDEOWY ZASILANIA, POMIARU ENERGII ELEKTRYCZNEJ I INSTAL. ELEKTR. DLA POTRZEB PRZEPOMPOWNI SCIEKÓW PS2	ELEKTRYCZNA	02.2012
FUNKCJA	ZESPÓŁ PROJEKTOWY	NR UPR.	PODPIS
PROJEKTOWAŁ	mgr inż. Ewald Mrugała	201/91/0p	
OPRACOWAŁ			
SPRAWDZIŁ	mgr inż. Krzysztof Giesa	195/91/0p	
KIER. ZAKŁ.	inż. Zdzisław Czuczwała	6/89/0p	
INWESTOR	GMINA REŃSKA WIEŚ UL. PAWŁOWICKA 1 67-208 REŃSKA WIEŚ	SKALA	NR RYSUNKU IE/06