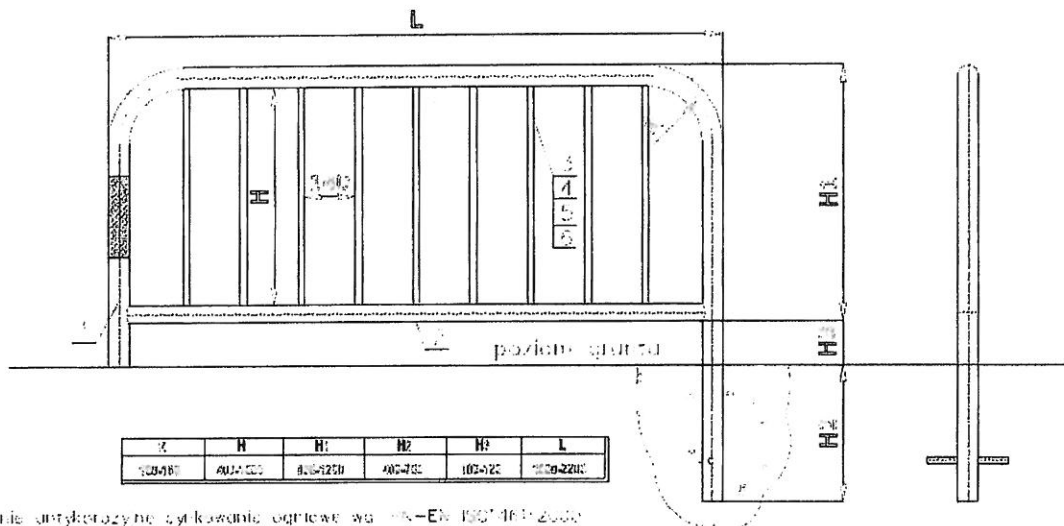


- Uwaga:
1. zabezpieczenie antykorozyjne cynkowanie ogniwe wg. PN-EN ISO1461:2000
 2. Sposób i kolor malowania wg. życzenia klienta.
 3. Wymiary bez indywidualnych oznaczeń tolerancji wykonać zgodnie z PN-EN 22768-1:1999-V
 4. Dopuszcza się wykonanie Poz. 1 i 2 z rury wg. normy PN-EN 10210:2000
 5. Możliwość wyklejenia folią odbłaskową czerwoną w przypadku barierki białej lub folią czarną w przypadku barierki żółtej.
 6. Nazwa handlowa bariera typ "A"

1.	Rura 42,4-60,3mm (2,0-3,2)
2.	Rura 42,4-30,3mm (2,0-3,2)
3.	Kotwa d=12x180

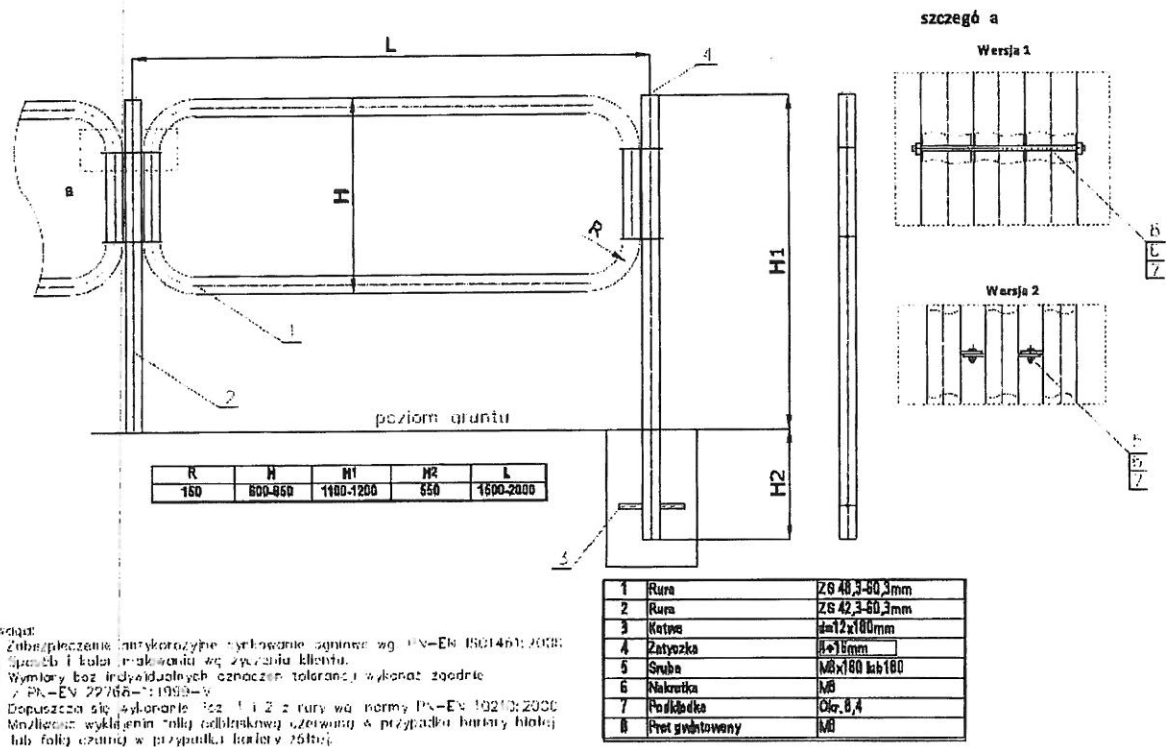
Rysunek 4 - Ogrodzenie segmentowe jednoelementowe z ramą z rur - odmiana a) z ramą bez wypełnienia



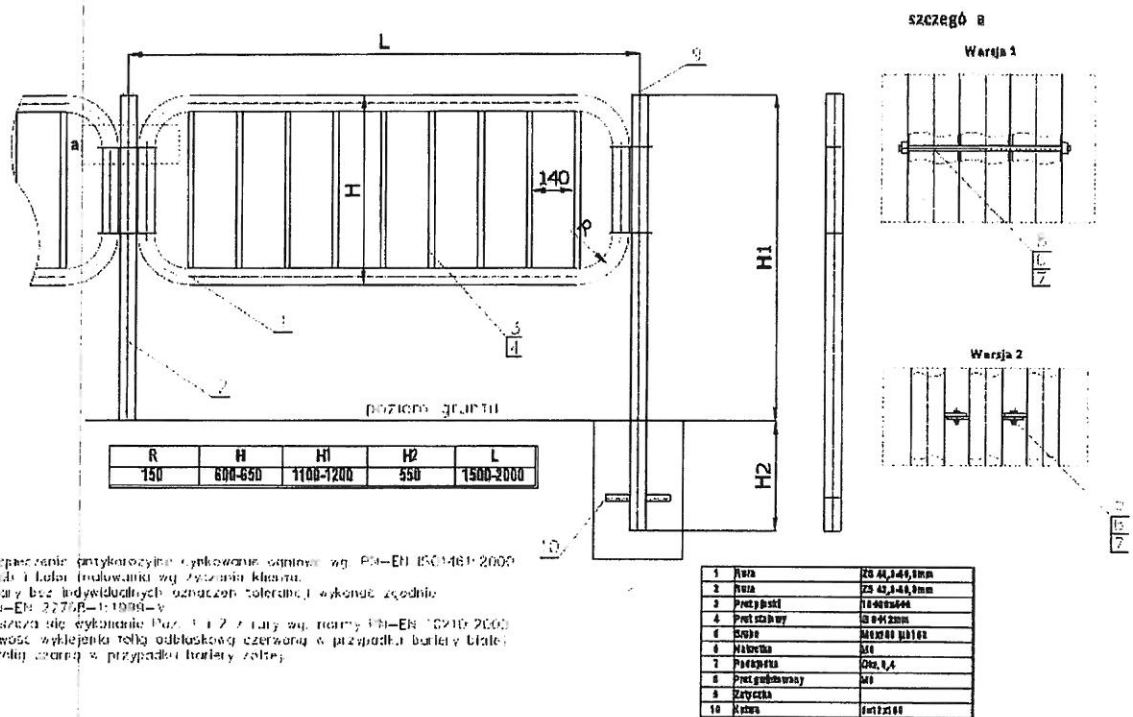
- Uwaga:
1. zabezpieczenie antykorozyjne cynkowanie ogniwe wg. PN-EN ISO1461:2000
 2. Sposób i kolor malowania wg. życzenia klienta.
 3. Wymiary bez indywidualnych oznaczeń tolerancji wykonać zgodnie z PN-EN 22768-1:1999-V
 4. Dopuszcza się wykonanie Poz. 1 i 2 z rury wg. normy PN-EN 10210:2000
 5. Poz. 3, 4, 5 lub 6 stosowanie zamierzone wg. życzenia klienta
 6. Możliwość wyklejenia folią odbłaskową czerwoną w przypadku barierki białej lub folią czarną w przypadku barierki żółtej.

1.	Rura	ZS 42,4-60,3mm
2.	Rura	ZC 42,4-30,3mm
3.	Pręt stalowy	9x12mm
4.	Pręt stalowy	10-40x4-8
5.	Rura	ZS 11,2x2,3
6.	Rura	ZS 28,0x2,3

Rysunek 5 - Ogrodzenie segmentowe jednoelementowe z ramą z rur - odmiana b) z ramą wypełnioną szczelinami z prętów i odmiana c) z ramą wypełnioną szczelinami z płaskowników,



Rysunek 10 - Ogrodzenie segmentowe dwuelementowe z ramą z rur - odmiana a) z ramą bez wypełnienia



Rysunek 11 - Ogrodzenie segmentowe dwuelementowe z ramą z rur - odmiana b) z ramą wypełnioną szczelinami z prętów i odmiana c) z ramą wypełnioną szczelinami z płaskowników