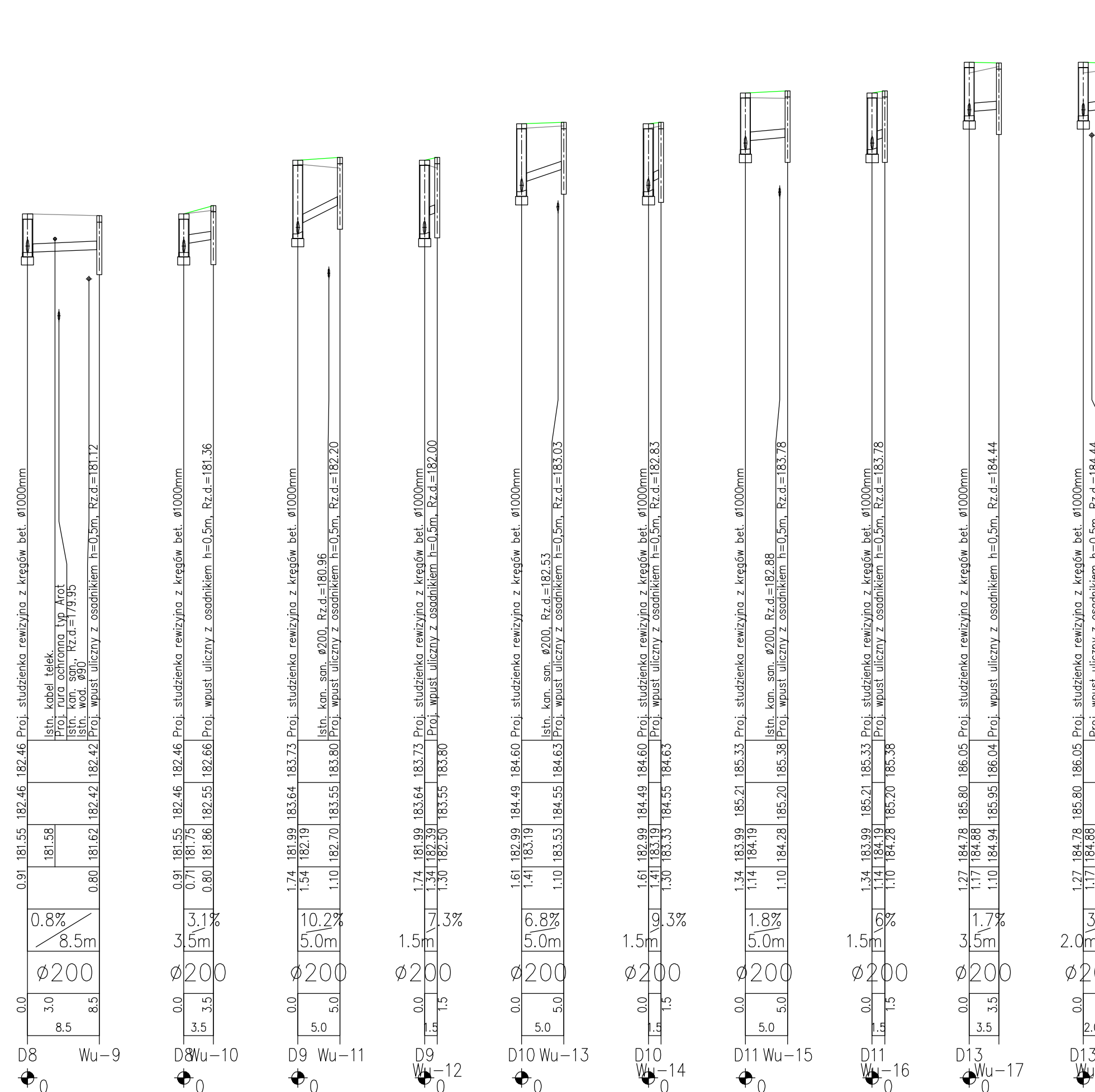
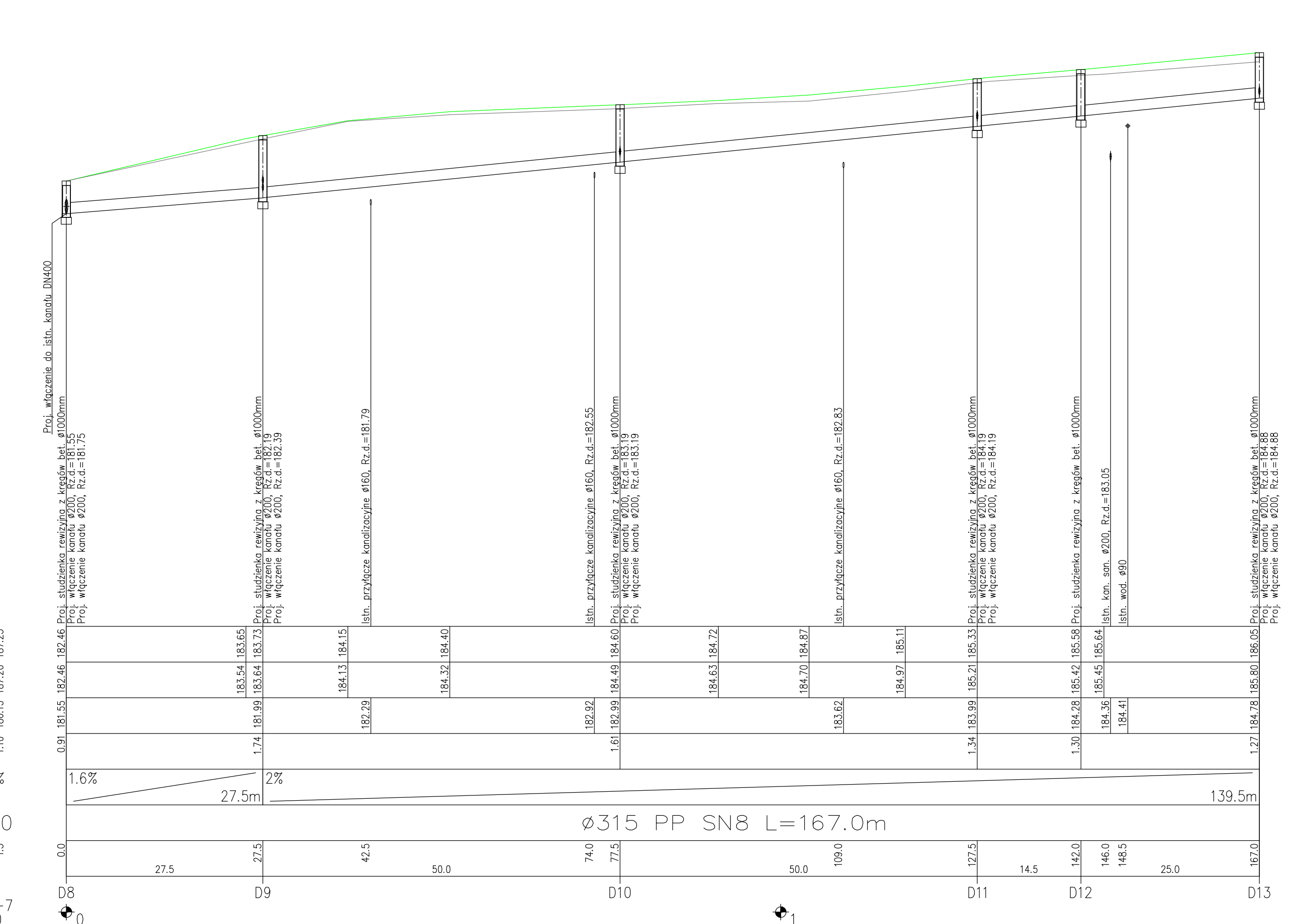
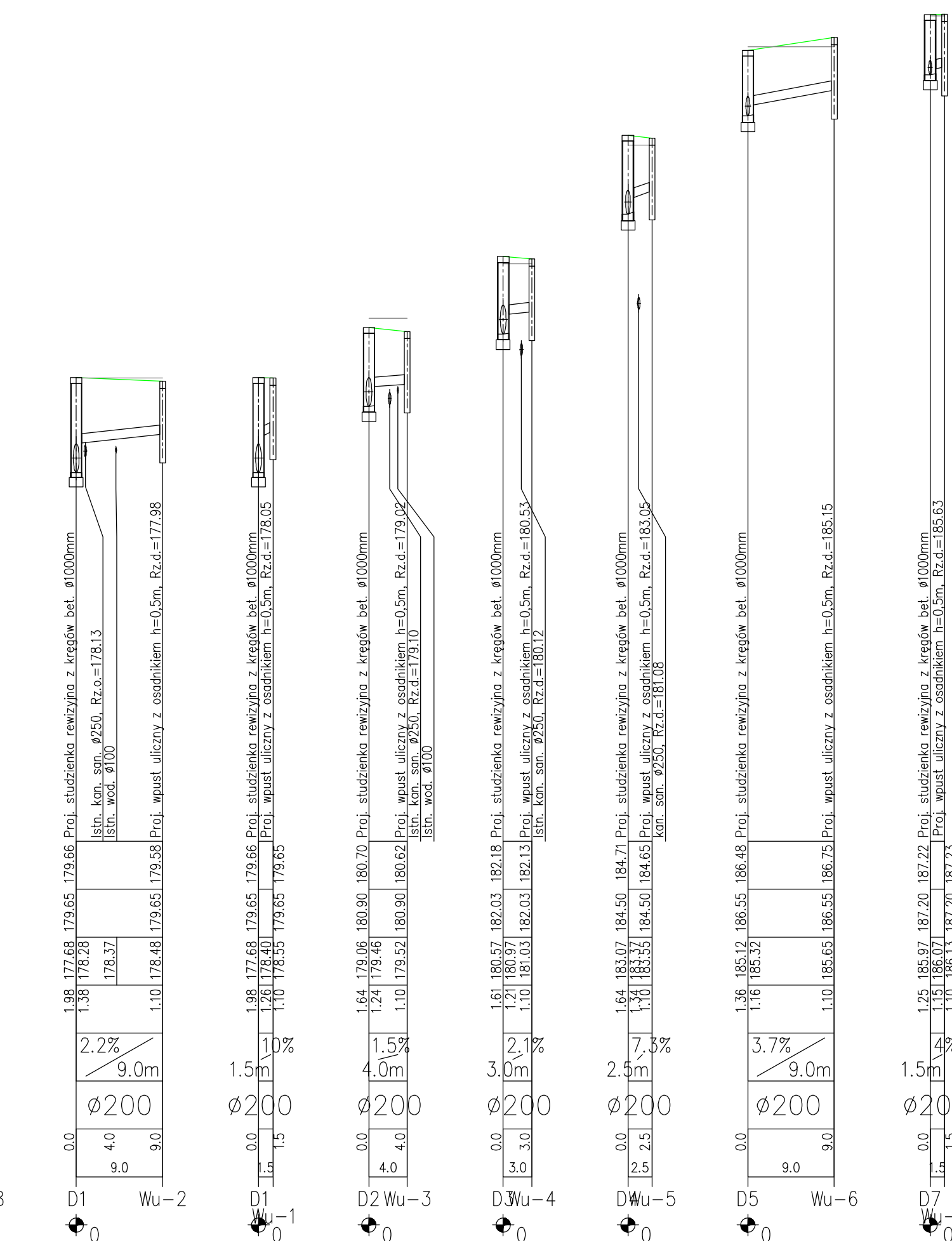
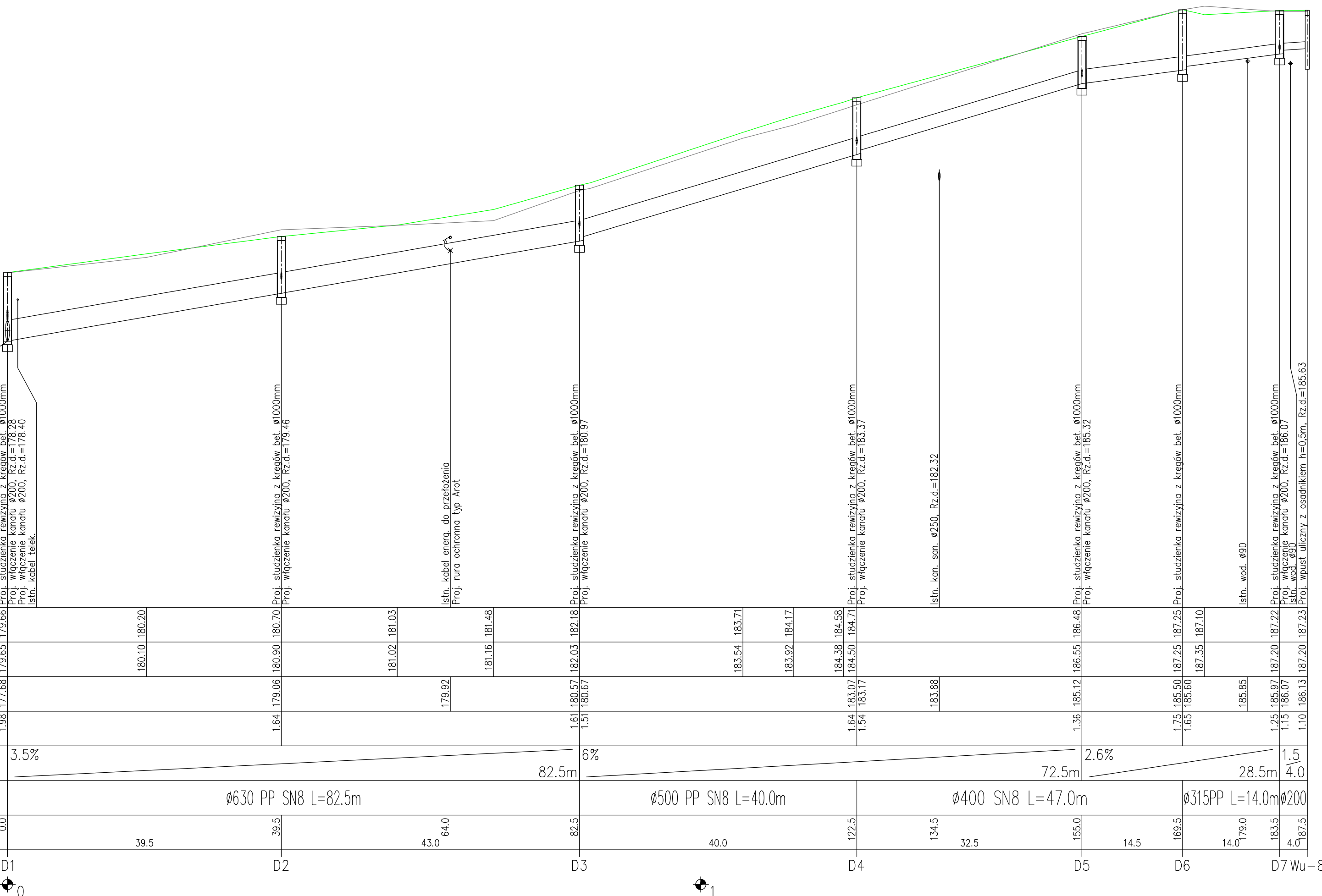


PROJ. RZĘDNA TERENU	170.00 m n.p.m
RZĘDNA DŃA KANAŁU	
ZAGŁĘBIENIE DŃA KANAŁU	
SPADKI, DŁUGOŚCI	
ŚREDNICA, MATERIAŁ	
ODLEGŁOŚCI	
HEKTOMETRY	



PIWIS ZAKŁAD PROJEKTOWANIA I WYKONAWSTWA tel./fax (077)4546533 e-mail: piwis@piwik.pl			
TYTUŁ	PRZEBUDOWA UL. SPORTOWEJ W WIEKSZYCACH	STADIUM	P.W.
OBIEKT	SIEĆ KANALIZACJI DESZCZOWEJ		
ADRES	WIEKSZYCE, UL. SPORTOWA	BRANŻA	SANITARNIA
DATA			12.2013
NAZWA RYSUNKU	PROJEKT PODKŁUŻNY		
FUNKCJA	ZESPÓŁ PROJEKTOWY	NR LPR	PODPIS
PROJEKTOWAŁ	mgr inż. Zdzisław Czuczara	6/89/Op	
OPRACOWAŁ	mgr inż. Adrian Ołwa	350/94/Op	
SPRAWDZIŁ	mgr inż. Grażyna Jurkiewicz	6/89/Op	
WYKONAWCA	mgr inż. Zdzisław Czuczara		
INWESTOR	GMINA RENSKA WIEŚ ul. Powilowicka 1 47 - 208 Renska Wieś	SKALA	NR RYSUNKU
		1:100/500	2