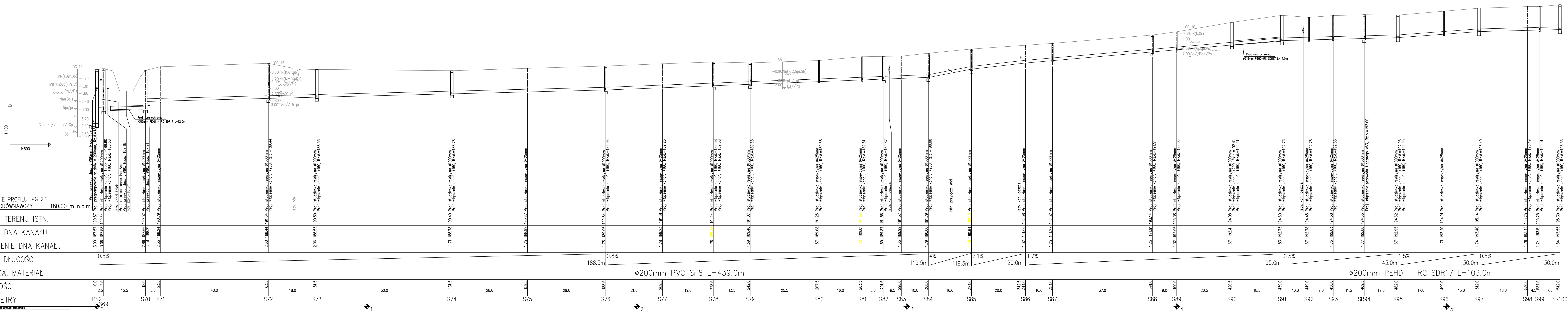


Istniejące zagospodarowanie terenu	Kostka brukowa	Potok Ligocki	Teren Nieuwardzony	Droga asfaltowa	Droga asfaltowa	Teren Nieuwardzony - pobocze drogi	Droga asfaltowa
Sposób wykonania robót ziemnych	Mech	Przewiert	Mechanicznie oraz ręcznie - częściowo na odkład, częściowo z odwozem na odl. do 10 km	Mechanicznie oraz ręcznie - częściowo na odkład, częściowo z odwozem na odl. do 10 km	Mechanicznie oraz ręcznie z odwozem na odl. do 10 km	Przewiert	
Odwodnienie wykopu	Igłofiltr				Igłofiltr w razie opadów atmosf.	-	
Zasyпка	Całkowita wym. gruntu		Podsypka i obsypka piaskiem - częściowa wymiana gruntu	Podsypka i obsypka piaskiem - całkowita wymiana gruntu	Podsypka i obsypka piaskiem - częściowa wymiana gruntu	-	



Kolektor grawitacyjny KG2.1 PS2 - S100

UWAGA:
W trakcie realizacji budowy kanalizacji sanitarnej należy dokonać odkrytki w miejscu istniejącego uzbrojenia (woda, kanalizacja deszczowa, kable).

PIWIS ZAKŁAD PROJEKTOWANIA I WYKONAWSTWA tel./fax. (077)4546533 e-mail: piwis@mik.pl		
TYTUŁ	PROJEKT BUDOWY KANALIZACJI SANITARNEJ W LEŻCACH	STADIUM
OBIEKT	KANALIZACJA SANITARNA	P.W.
ADRES	OBIEKT LEŻCZ, GMINA RĘNSKA WIEŚ	DATA
NAZWA RYSUNKU	Profil podłużny - kanalizacja grawitacyjna - zlewnia PSZ	SANITARNA
12.2014		
FUNKCJA	ZESPÓŁ PROJEKTOWY	NR UPR.
PROJEKTOWAŁ	mgr inż. Zdzisław Czuczwała	PODPIS
OPRACOWAŁ	mgr inż. Michał Karpowicz	
SPRAWDZIŁ	mgr inż. Grzegorz Jurowicz	350/94/Op
KIER.PRACOWNI	mgr inż. Zdzisław Czuczwała	6/89/Op
INWESTOR	URZĄD GMINY RĘNSKA WIEŚ ul. Powłocka 1 47 - 208 Ręnska Wieś	SKALA 1:100/500
		NR RYSUNKU 2.6