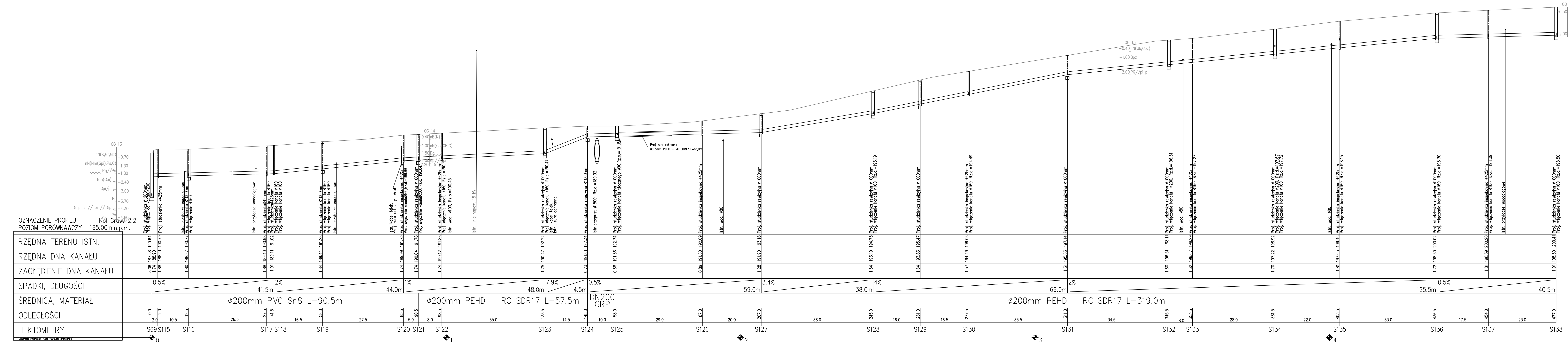


Istniejące zagospodarowanie terenu	Teren Nieutwardzony	Droga asfaltowa	Teren Nieutwardzony	Teren Nieutwardzony	Teren Nieutwardzony	Droga asfaltowa	Teren Nieutwardzony	Droga asfaltowa
Sposób wykonania robót ziemnych	Mechan. i ręczne	Mechanicznie oraz ręcznie z odwozem na odl. do 10 km	Mechan. i ręczne - cz. na odkład, cz. z odwozem urobku	Przewiert	Mechanicznie oraz ręcznie z odwozem na odl. do 10 km	Przewiert	Przewiert	Przewiert
Odwodnienie wykopu			Igłofiltr w razie opadów atmosf.	-	Brak odwodnienia	-	-	-
Zasyпка	Podsypka i obsypka piaskiem - częściowa wymiana gruntu	Podsypka i obsypka piaskiem - całkowita wymiana gruntu	Podsypka i obsypka piaskiem - częściowa wymiana gruntu	-	Podsypka i obsypka piaskiem - całkowita wymiana gruntu	-	-	-

Kolektor grawitacyjny KG2.2 S69 - S138

UWAGA:
W trakcie realizacji budowy kanalizacji sanitarnej należy dokonać odkrywki w miejscu istniejącego uzbrojenia (woda, kanalizacja deszczowa, kable).



OZNACZENIE PROFILU:
POZIOM PORÓWNAWCZY 185.00m n.p.m.

RZĘDNA TERENU ISTN.	190.64	190.79	190.77	191.28	191.73	191.78	192.22	192.34	192.34	192.69	193.18	194.49	194.73	195.47	196.06	196.51	196.67	197.22	197.72	198.30	198.39	198.50											
RZĘDNA DNA KANAŁU	188.90	188.91	188.97	189.44	189.99	190.04	190.47	191.61	191.66	191.80	191.90	192.49	193.19	193.83	194.49	195.11	195.67	196.22	196.72	197.30	197.39	197.50											
ZAGŁĘBIENIE DNA KANAŁU	1.74	1.88	1.80	1.84	1.74	1.74	1.75	0.73	0.68	0.89	1.28	1.54	1.64	1.57	1.62	1.62	1.70	1.81	1.72	1.81	1.81	1.91											
SPADKI, DŁUGOŚCI	0.5%	2%	2%	1%	7.9%	0.5%	3.4%	4%	2%	0.5%	3.4%	4%	2%	0.5%	0.5%	0.5%	0.5%	0.5%	0.5%	0.5%	0.5%	0.5%											
ŚREDNICA, MATERIAŁ	ø200mm PVC Sn8 L=90.5m											ø200mm PEHD - RC SDR17 L=57.5m											ø200mm PEHD - RC SDR17 L=319.0m										
ODLEGŁOŚCI	2.0	10.5	17.5	26.5	16.5	56.0	27.5	5.0	8.0	35.0	14.5	10.0	29.0	16.0	26.0	16.5	27.5	33.5	31.0	34.5	8.0	35.5	28.0	22.0	33.0	53.5	17.5	45.0	23.0	47.0			
HEKTOMETRY	S69	S115	S116	S117	S118	S119	S120	S121	S122	S123	S124	S125	S126	S127	S128	S129	S130	S131	S132	S133	S134	S135	S136	S137	S138								

PIWIS
ZAKŁAD PROJEKTOWANIA I WYKONAWSTWA
tel./fax. (077)4546533 e-mail: piwis@mik.pl

TYTUL PROJEKTU	PROJEKT BUDOWY KANALIZACJI SANITARNEJ W LEŻCACH	STADIUM	P.W.
OBIEKT	KANALIZACJA SANITARNA	BRANŻA	DATA
ADRES	OBIEK LEŻCZE, GMINA RĘNSKA WIEŚ	BRANŻA	DATA
NAZWA RYSUNKU	Profil podłużny - kanalizacja grawitacyjna - zlewnia FSZ	SANITARNA	12.2014
FUNKCJA	ZESPÓŁ PROJEKTOWY	NR UPR.	PODPIS
PROJEKTOWAŁ	mgr inż. Zdzisław Czuczwaro	6/89/Op	
OPRAWOWAŁ	mgr inż. Michał Karpowicz		
SPRAWDZIŁ	mgr inż. Grażyna Jurowicz	350/94/Op	
KIER.PRACOWNI	mgr inż. Zdzisław Czuczwaro	6/89/Op	
INWESTOR	URZĄD GMINY RĘNSKA WIEŚ ul. Powłowicka 1 47 - 208 Ręnska Wieś	SKALA	NR RYSUNKU
		1:100/500	2.9