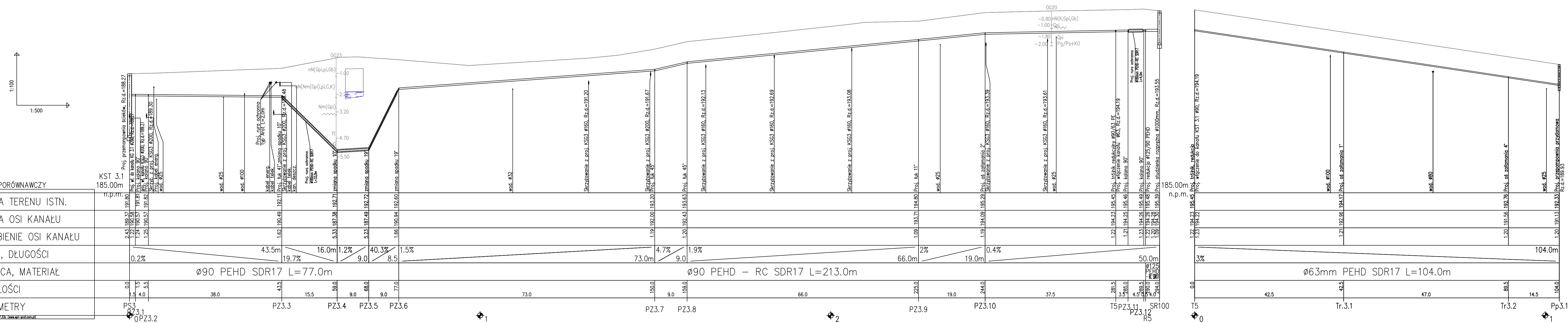


Istniejące zagospodarowanie terenu	Teren Nieutwardzony	Bruk	Droga asfaltowa	Potok Ligocki	Droga asfaltowa/krawężł jezdni/pobocze - ul. Kozielska	Droga asfaltowa	Teren Nieutwardzony
Sposób wykonania robót ziemnych	Mechanicznie oraz ręcznie - częściowo na odkład, częściowo z odwozem na odl. do 10 km				Przewiert	Mechanicznie oraz ręcznie - częściowo na odkład, częściowo z odwozem na odl. do 10 km	
Odwodnienie wykopu	brak odwodnienia					brak odwodnienia	
Zasyпка	Podsypka i obsypka piaskiem - częściowa wymiana gruntu		Całkowita wym. gruntu			Całkowita wym. gruntu	Podsypka i obsypka piaskiem - częściowa wymiana gruntu



**UWAGA:**  
W trakcie realizacji budowy kanalizacji (z wyjątkiem deszczowa, kable).

<b>PIWIS</b> ZAKŁAD PROJEKTOWANIA I WYKONAWSTWA tel./fax. (077)4546533 e-mail: piwis@mik.pl			
TYTUŁ PROJEKTU	PROJEKT BUDOWY KANALIZACJI SANITARNEJ W LEZCACH	STADIUM	P.W.
OBIEKT	KANALIZACJA SANITARNA	BRANZA	SANITARNA
ADRES	OBIEKT LEZCZE, GMINA RĘNSKA WIEŚ	DATA	12.2014
NAMNA RYSUNKU	Profile podłużne - kanalizacja tłoczna - zlewnia PS3	NR UPR.	PODPIS
FUNKCJA	ZESPÓŁ PROJEKTOWY	NR UPR.	PODPIS
PROJEKTOWAŁ	mgr inż. Dariusz Czuczwaro	6/89/Op	
OPRACOWAŁ	mgr inż. Michał Karpowicz	350/94/Op	
SPRAWDZIŁ	mgr inż. Grażyna Jurowicz	6/89/Op	
KIER.PRACOWNI	mgr inż. Dariusz Czuczwaro	6/89/Op	
INWESTOR	URZĄD GMINY RĘNSKA WIEŚ ul. Pawłowicka 1 47 - 208 Ręnska Wieś	SKALA	NR RYSUNKU
		1:100/500	3.4