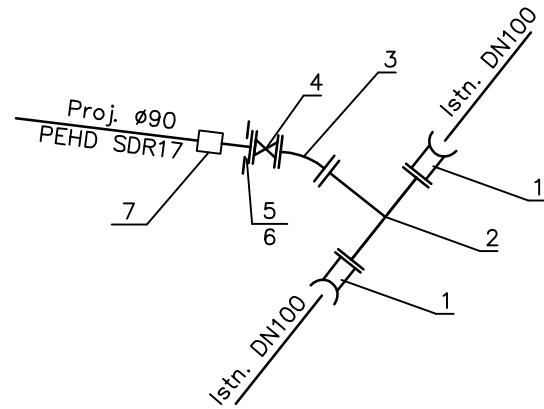
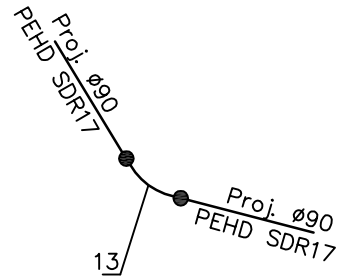


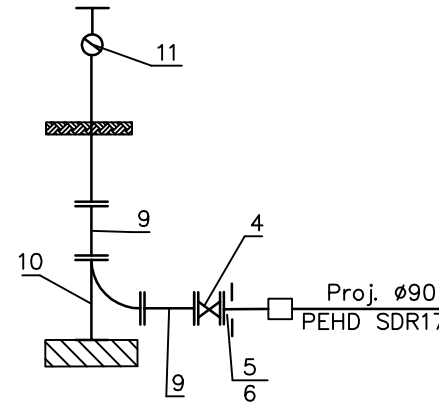
PW1 - PZw1



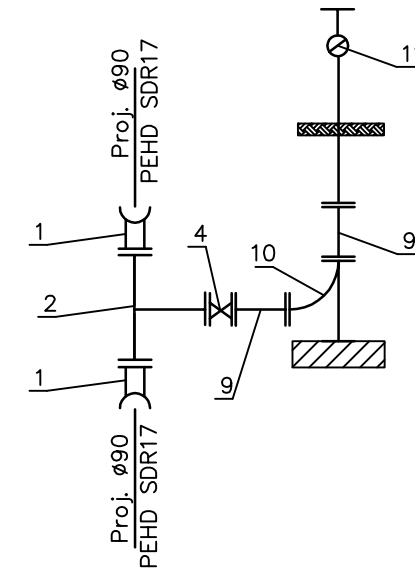
PZw2



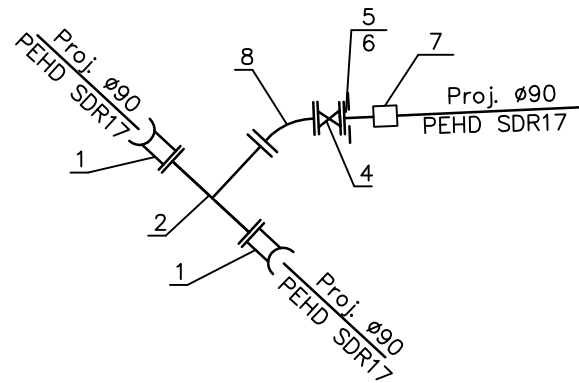
HN1



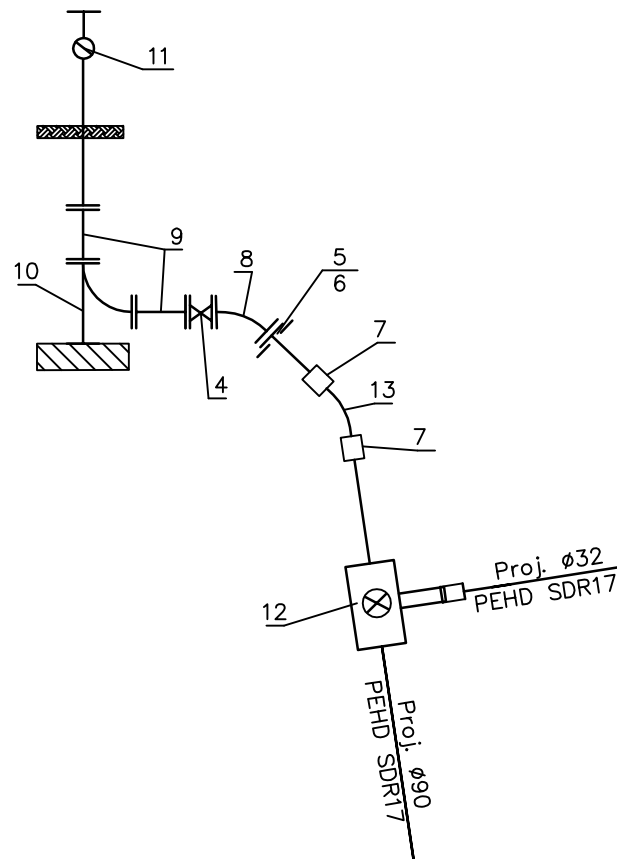
PW2 - HN2



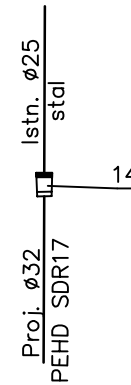
PW3 - PZw3



Nw1-PZw4-PZw5-HN3



PW4



- 1 - Kształtka połączeniowa uniwersalna typu Synoflex DN100 kielich-kołnierz - 6 szt
- 2 - Trójnik redukcyjny T Ø100/80 kołnierzowy żeliwny PN10 - 3 szt
- 3 - Łuk 30° dwukołnierzowy FFK DN80 żeliwny - 1 szt
- 4 - Zasuwa kołnierzowa DN80 PN10 z miękkim uszczelnieniem - 5 szt
- 5 - Tuleja kołnierzowa DN80 PE100 PN10(SDR17) - 4 szt
- 6 - Kołnierz luźny ocynkowany DN80 PN10 - 4 szt.
- 7 - Mufa elektrooporowa Ø90 PE - 5 szt
- 8 - Łuk 45° dwukołnierzowy FFK DN80 żeliwny - 3 szt
- 9 - Kształtka żeliwna FF DN80 PN10, L=50cm - 6 szt
- 10 - Kształtka żeliwna N DN80 - 3 szt
- 11 - Hydrant nadziemny DN80 typ H4 - 3 szt
- 12 - Nawierтка PE zgrzewana elektrooporowo z frezem do nawiercania i zaworem odcinającym - 1 szt
- 13 - Łuk 45° Ø90 PE - 2 szt
- 14 - Łącznik PE32/stal25 z żeliwa sferoidalnego - 1 szt

<p style="text-align: center;">PIWIS ZAKŁAD PROJEKTOWANIA I WYKONAWSTWA tel./fax. (077)4546533 e-mail: piwis@mik.pl</p>			
TYTUŁ PROJEKTU	PROJEKT BUDOWY KANALIZACJI SANITARNEJ W ŁĘŻCACH		STADIUM P.W.
OBIEKT	KANALIZACJA SANITARNA		
ADRES	OBRĘB ŁĘŻCE, GMINA REŃSKA WIEŚ	BRANŻA	DATA
NAZWA RYSUNKU	Schemat węzłów - przyłącza wody	SANITARNA	12.2014
FUNKCJA	ZESPÓŁ PROJEKTOWY	NR UPR.	PODPIS
PROJEKTOWAŁ	mgr inż. Zdzisław Czuczvara	6/89/Op	
OPRACOWAŁ	mgr inż. Michał Karpowicz		
SPRAWDZIŁ	mgr inż. Grażyna Jurowicz	350/94/Op	
KIER.PRACOWNI	mgr inż. Zdzisław Czuczvara	6/89/Op	
INWESTOR	URZĄD GMINY REŃSKA WIEŚ ul. Pawłowicka 1 47 - 208 Reńska Wieś	SKALA	NR RYSUNKU 10