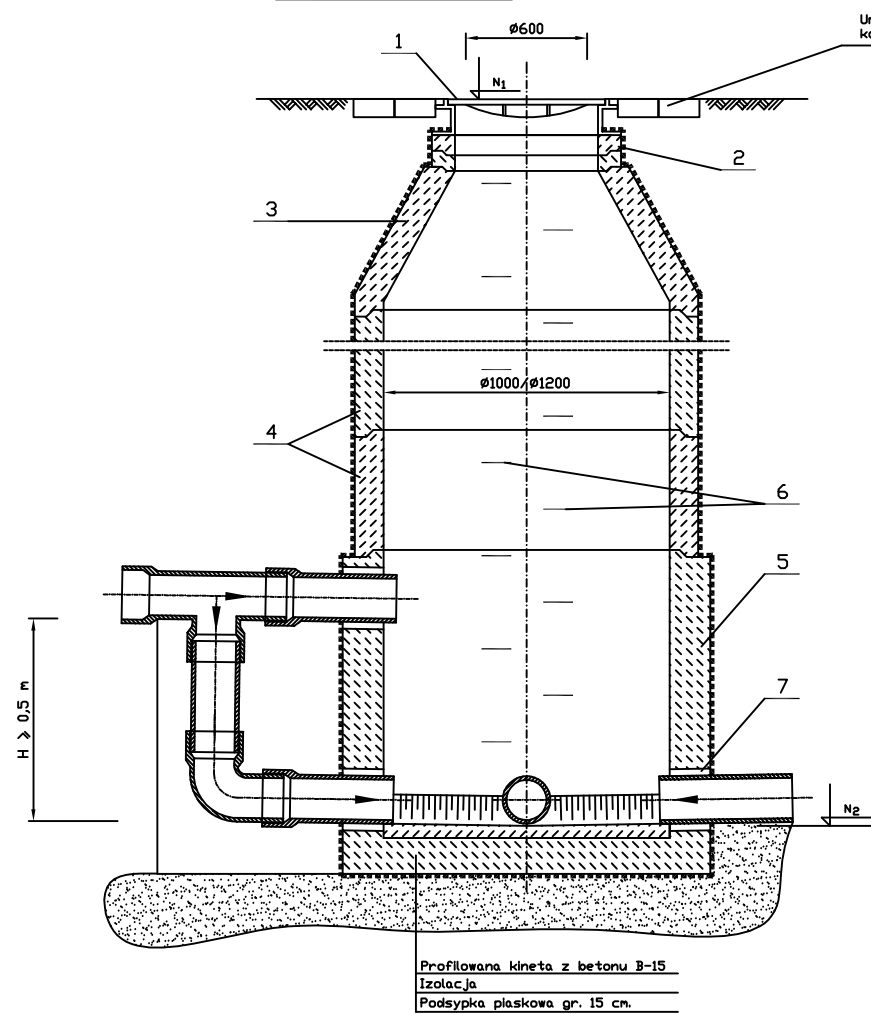
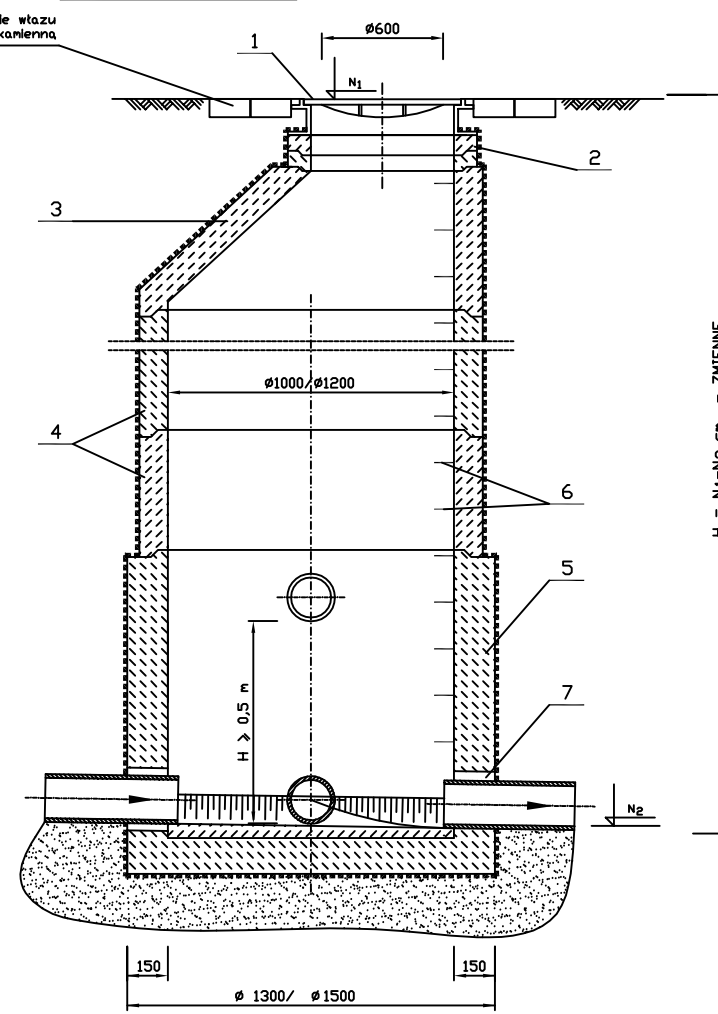


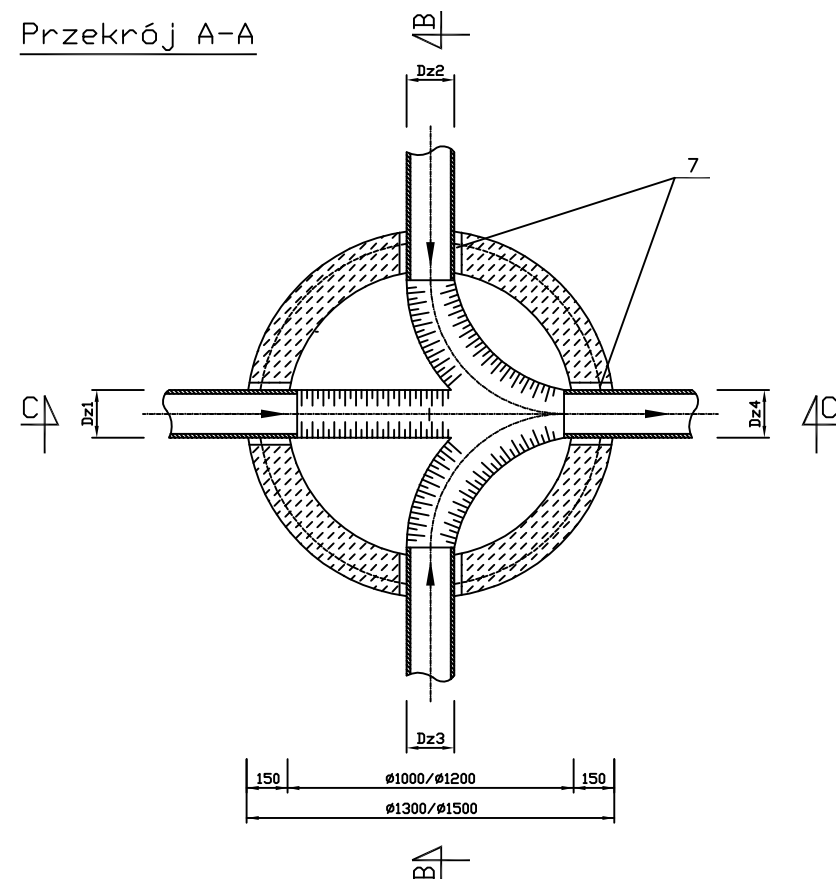
Przekrój B-B



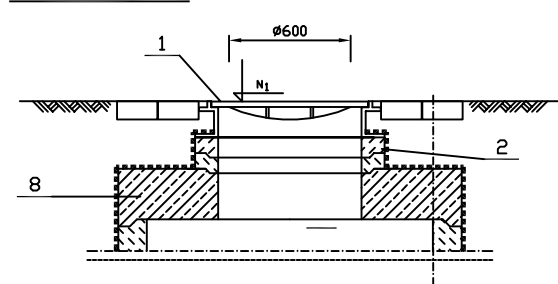
Przekrój C-C



Przekrój A-A



Wariant A



## OZNACZENIA :

1. Właz klasy D 400 w wykonaniu z wypełnieniem betonowym
2. Pierścienie dystansowe betonowe  $\phi 625$  h = 6 + 10 cm
3. Zwężka betonowa  $\phi 1000$  /  $\phi 1200$  h = 62 cm
4. Kręgi betonowe  $\phi 1000$  /  $\phi 1200$  h = 25 + 50 cm
5. Dno studzienki betonowe  $\phi 1000$  /  $\phi 1200$  h = 80 + 130 cm
6. Stopnie żłazowe żeliwne wg. PN - 64/H - 74088
7. Przejście szczelne np. tuleja szczelna Wavin
8. Płyta pokrywowa żelbetowa  $\phi 1000$  /  $\phi 1200$  /  $\phi 625$  - wariant A

## UWAGI !

1. Kręgi i zwężka z betonu B-45 wodoszczelnego W-8, nasiąkliwego poniżej 4%, mrozoodpornego (F-50), tączone na uszczelkę gumową
2. Ściany zewnętrzne po uszczelnieniu zaizolować bitizolem - 2R + 2 Pg
3. W przypadku wystąpienia gruntów nawodnionych gr. podsypki powinna wynosić 20 cm
4. Rzędne  $N_1$  i  $N_2$  wg. profilu podłużnego kolektora
5. Wymiary Dz1, Dz2, Dz3, Dz4 - wg. profilu podłużnego kolektora
6. Wariant A - dla studni narażonych na obciążenia dynamiczne oraz studni o HK 2,0 m
7. Wymiary bez miana podano w milimetrach
8. Węzeł spadowy wykonać z kształtek PP

PIWIS			
ZAKŁAD PROJEKTOWANIA I WYKONAWSTWA			
tel./fax. (077)4546533 e-mail: piwis@mik.pl			
TYTUŁ PROJEKTU	PROJEKT BUDOWY KANALIZACJI SANITARNEJ W ŁĘŻCACH		STADIUM P.W.
OBIEKT	KANALIZACJA SANITARNA		
ADRES	OBRĘB ŁĘŻCZE, GMINA REŃSKA WIEŚ	BRANŻA	DATA
NAZWA RYSUNKU	Schemat studni rewizyjnej	SANITARNA	12.2014
FUNKCJA	ZESPÓŁ PROJEKTOWY	NR UPR.	PODPIS
PROJEKTOWAŁ	mgr inż. Zdzisław Czuczvara	6/89/Op	
OPRACOWAŁ	mgr inż. Michał Karpowicz		
SPRAWDZIŁ	mgr inż. Grażyna Jurowicz	350/94/Op	
KIER.PRACOWNI	mgr inż. Zdzisław Czuczvara	6/89/Op	
INWESTOR	URZĄD GMINY REŃSKA WIEŚ ul. Pawłowicka 1 47 - 208 Reńska Wieś	SKALA -	NR RYSUNKU 6