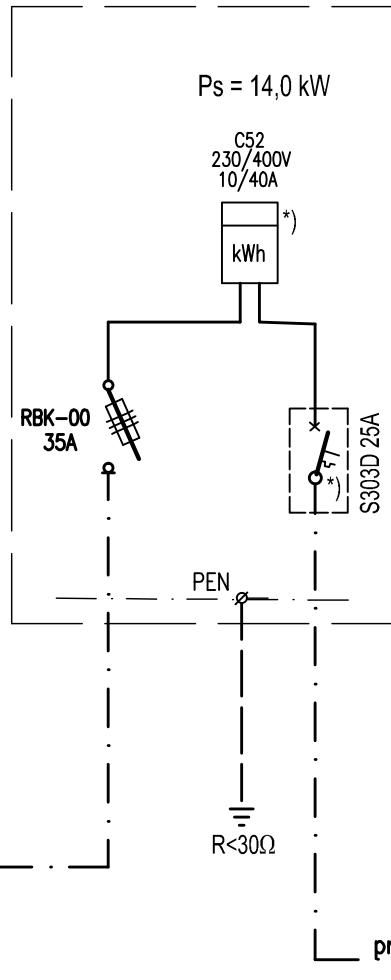
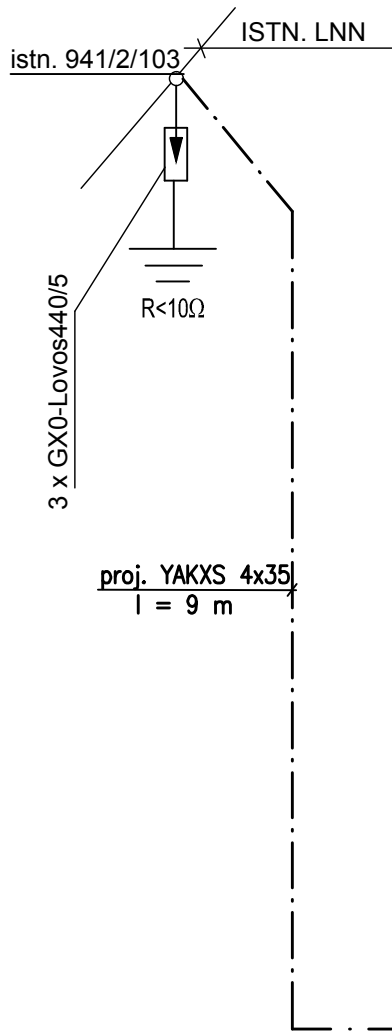
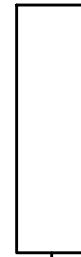


Szafka złączowo – pomiarowa  
 typu ZK1e-1P-S  
 wg standardów TAURON Dystrybucja S.A.  
 – w obudowie z materiałów izolacyjnych –  
 montowana na słupie na wys. 1,6 m



Wolnostojąca szafka  
 rozdzielczo sterownicza  
 pompowni "RP"



\*) do plombowania

Dla sieci zasilającej - układ TN-C  
Dla instalacji odbiorczej - układ TN-S  
**WYŁĄCZNIK RÓŻNICOWO-PRĄDOWY**

PIWIS

ZAKŁAD PROJEKTOWANIA I WYKONAWSTWA  
 tel./fax. (077)4546533 e-mail: piwis@mik.pl

TYTUŁ PROJEKTU	PROJEKT KANALIZACJI SANITARNEJ TŁOCZNEJ W M. ŁĘŻCE		STADIUM
OBIEKT	KANALIZACJA SANITARNA		P.B./P.W.
ADRES	OBRĘB ŁĘŻCE, OBRĘB BYTKÓW gm. REŃSKA WIEŚ	BRANŻA	DATA
NAZWA RYSUNKU	SCHEMAT IDEOWY ZASILANIA, POMIARU ENERGII ELEKTRYCZNEJ I INSTAL. ELEKTR. DLA POTRZEB PRZEPOMPOWNI SCIEKÓW PS2	ELEKTRYCZNA	12.2014
FUNKCJA	ZESPÓŁ PROJEKTOWY	NR UPR.	PODPIS
PROJEKTOWAŁ	mgr inż. Ewald Mrugała	201/91/0p	<i>[Signature]</i>
OPRACOWAŁ			<i>[Signature]</i>
SPRAWDZIŁ	mgr inż. Krzysztof Giesa	195/91/0p	
KIER. ZAKŁ.	inż. Zdzisław Czuczwała	6/89/0p	
INWESTOR	GMINA REŃSKA WIEŚ UL. PAWŁOWICKA 1 67-208 REŃSKA WIEŚ	SKALA	NR RYSUNKU E/07