

MAPA DO CELÓW PROJEKTOWYCH

Woj. **opolskie**
 Powiat: **kędzierzyńsko-kozielski**
 Gmina: **Reńska Wieś 160306_2**
 Obręb: **POKRZYWNICA 0069**
 Działka: **750/6**
 Ulica: **Szkolna 14a**
 Sekcja: **484.122.023 -024**
 Układ: **poziomy 2000,**
wysokościowy Kronsztadt
 ID: **G.6640.1.138.2016**
 Dz.zgł.: **673/2016**
 Skala: **1:500 (powiększenie)**

Data aktualizacji mapy: **18.02.2016r.**

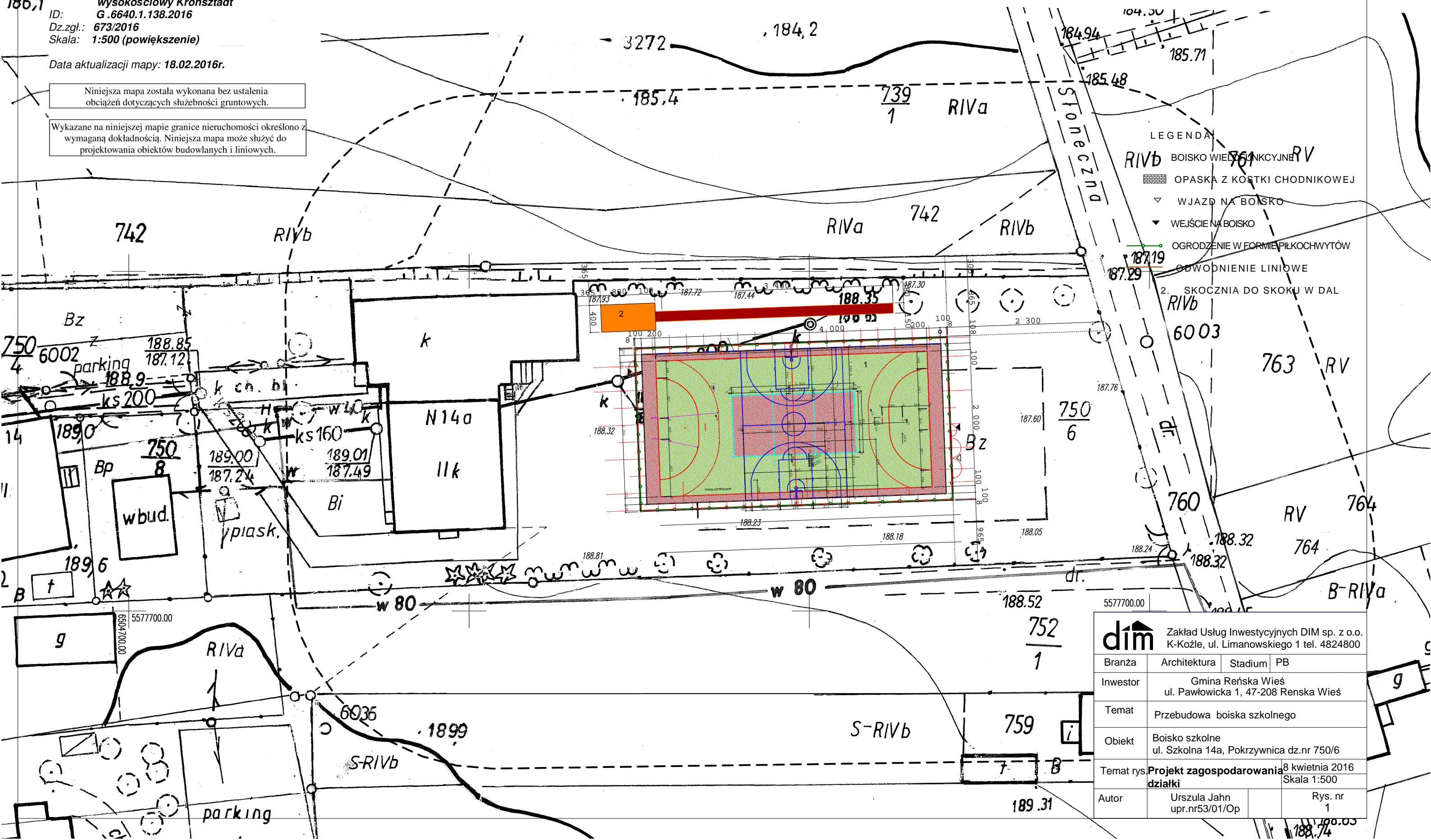
Niniejsza mapa została wykonana bez ustalenia obciążeń dotyczących służebności gruntowych.

Wykazane na niniejszej mapie granice nieruchomości określono z wymaganą dokładnością. Niniejsza mapa może służyć do projektowania obiektów budowlanych i liniowych.



186,1

5577800.00
5504850.00



- LEGENDA
- RIVb BOISKO WIELKOPUNKCYJNE RV
 - OPASKA Z KOSTKI CHODNIKOWEJ
 - WJAZD NA BOISKO
 - WEJŚCIE NA BOISKO
 - OGRODZENIE W FORMIE PIŁKOCYWYTÓW
 - ODWODNIENIE LINIOWE
 - 1. SKOCZNIA DO SKOKU W DOL
 - 2. SKOCZNIA DO SKOKU W DOL

Zakład Usług Inwestycyjnych DIM sp. z o.o. K-Koźle, ul. Limanowskiego 1 tel. 4824800		
Branża	Architektura	Stadium PB
Inwestor	Gmina Reńska Wieś ul. Pawłowicka 1, 47-208 Reńska Wieś	
Temat	Przebudowa boiska szkolnego	
Obiekt	Boisko szkolne ul. Szkolna 14a, Pokrzywnica dz.nr 750/6	
Temat rys.	Projekt zagospodarowania działki	8 kwietnia 2016 Skala 1:500
Autor	Urszula Jahn upr.nr53/01/Op	Rys. nr 1