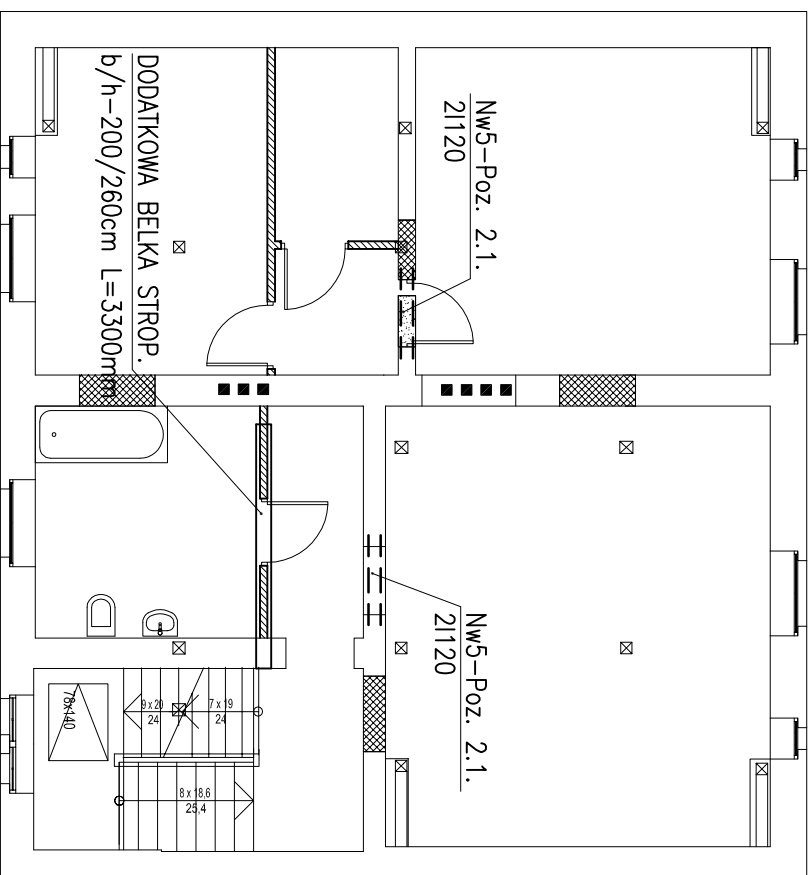
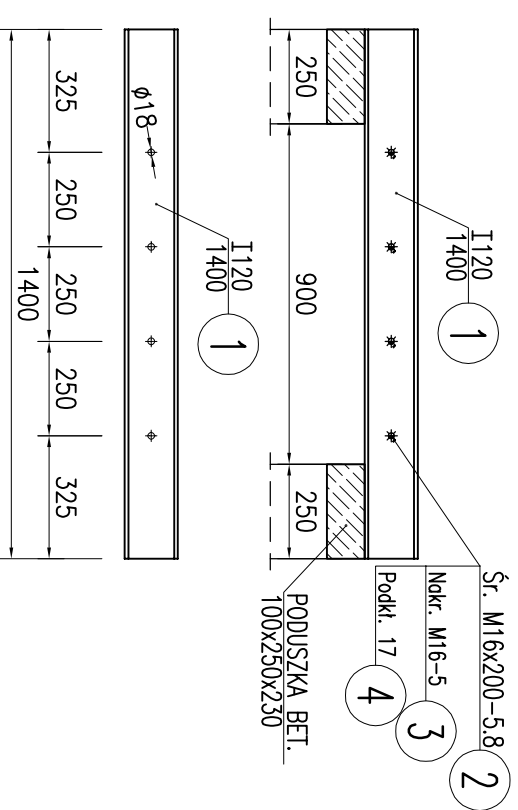


RZUT II PIĘTRA

1:100



Nw5-Poz. 2.1 wykonac x 2

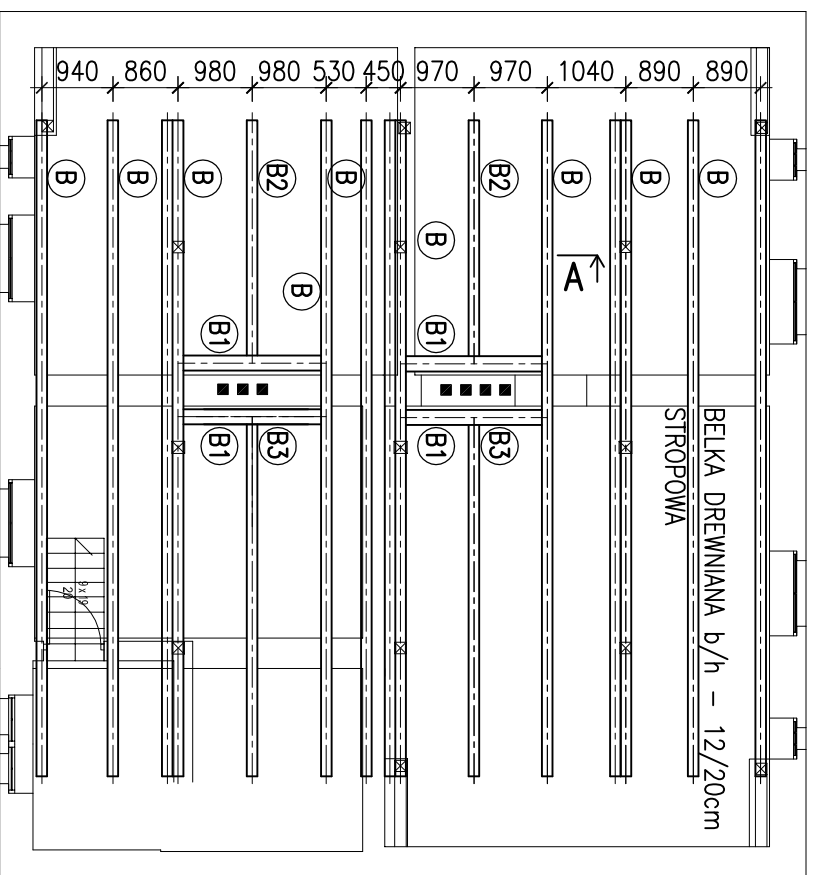


ZESTAWIENIE DREWNA KONSTRUKCYJNEGO					
NAZWA ELEMENTU	SZER.	WYS.	DL.	DLUGOŚĆ	ILUŚĆ
			1 SZT [m]	CAŁK [m]	SZTUK
BELKI	B	0,12	0,20	9,15	118,95
					13
					2,85
STROPOWE	B1	0,12	0,20	1,85	7,40
					4
					0,1776
	B2	0,12	0,20	3,15	6,30
					2
					0,1512
	B3	0,12	0,20	4,65	9,30
					2
					0,2232
					RAZEM:
					3,40

UWAGI: WSZYSTKIE ELEMENTY DO ZAMÓWIENIA WYDŁUŻYĆ O 23-30 cm

RZUT PODDASZA – STROP NAD II PIĘTREM

1:100



- UWAGI:**
1. Materiały: drewno konstrukcyjne kl. C24 stal konstrukcyjna S275
 2. Wymiary podano w [mm], poziomy w [m]
 3. Wszystkie wymiary sprawdzić na budowie
 4. W miejscach oparcia słupków więźby zastosować belki stropowe podwójne łącząc je ze sobą

mwk PROJEKT

projekty budowlane, nadzory, przeglądy budowlane
ul. ZAMKOWA 18
47-208 WIEKSZYCE
TEL. 601 899 151

TEMAT:

REWITALIZACJA BUDYNKU BYŁEGO DWORCA PKP W DŁUGOMŁOWICACH

ul. Dworcowa

Obiekt: DŁUGOMŁOWICE, dz. nr 466

INWESTOR:
GMINA RENSKA WIEŚ
ul. Pawłowicka 1
47-208 Rańska Wieś

TYTUŁ, IMIĘ I NAZWISKO

PROJEKTOWAŁ: mgr inż. MAREK WIEGRZYN

Konstrukcja: OP/0114/PIWOK/04

OPRACOWAŁ: NR UPRAWNIENI

SPRAWDZIŁ: PODPIS

NAZWA RVS: RZUT II PIĘTRA - ELEMENTY KONSTR., STROP

BRANŻA: BUDOWLANA

FAZA: PROJEKT BUDOWLANY

SKALA: 1:100 1:20

FORMAT: 420x297

NR RYS.: 04

DATA: 27.11.2015

Program CAD: AutoCAD nr licencji: 347-57168871

K