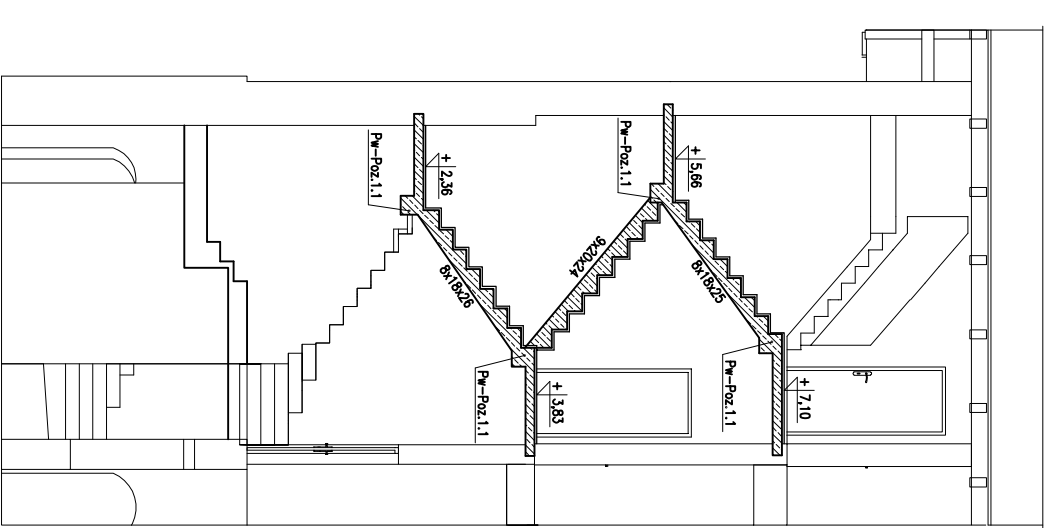
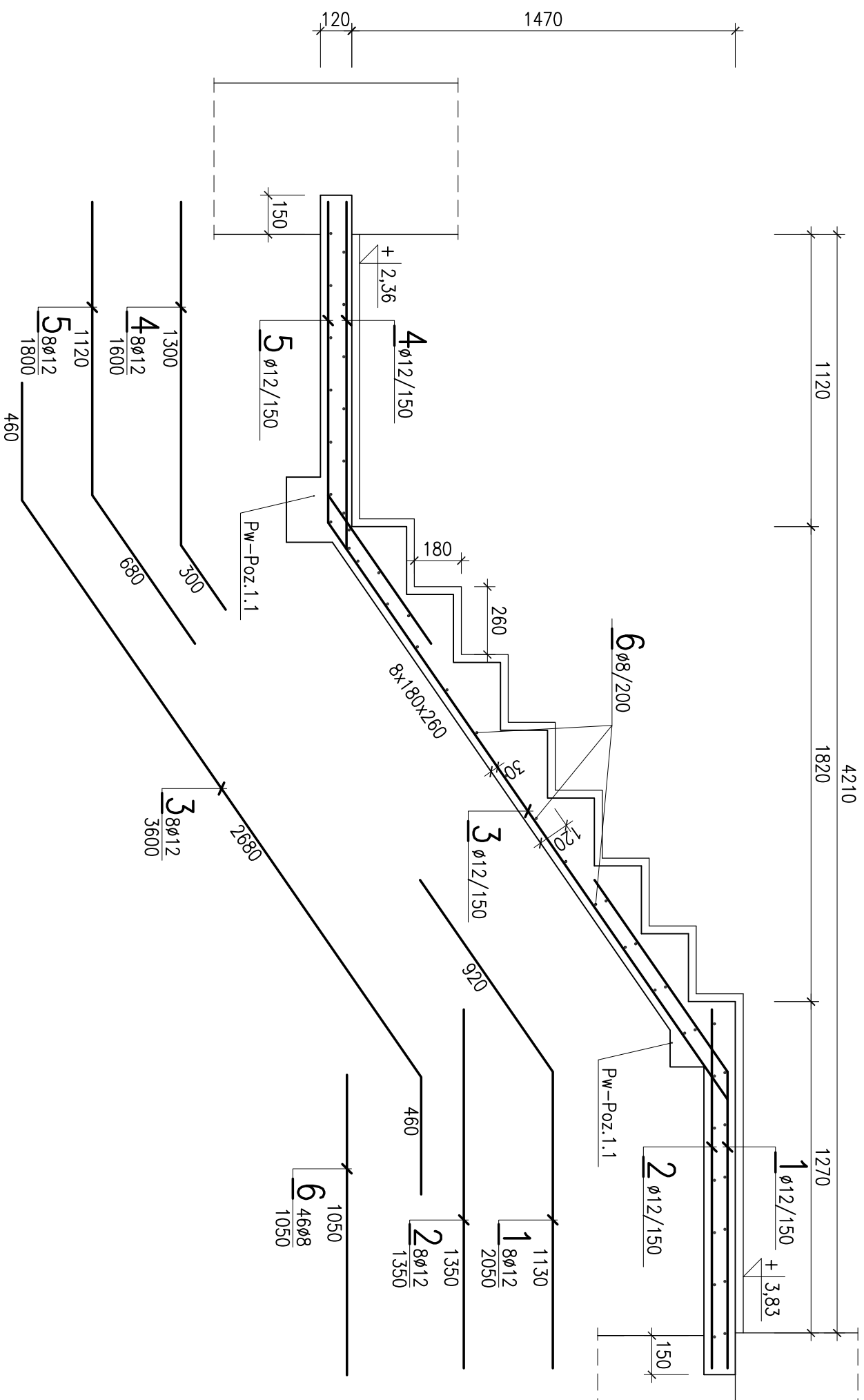


KONSTRUKCJA SCHODÓW PARTERU BIEG 1

Sch-poz.1.1

1:20



UWAGI:

1. Materiały: beton konstrukcyjny kl. C20/25
stal zbroj. A-II (BS500S), otulina 25mm
2. Wymiary podano w [mm], poziomy w [m]
3. Wszystkie wymiary sprawdzić na budowie

mwk PROJEKT

projekty budowlane, nadzory, przeglądy budowlane
ul. ZAMKOWA 18
47-208 WIEKSZYCE
TEL. 601 899 151

TEMAT:

REWITALIZACJA BUDYNKU BYŁEGO
DWORCA PKP W DŁUGOMŁOWICACH

ul. Dworcowa

INWESTOR:
GMINA REŃSKA WIEŚ
ul. Pawłowska 1
47-208 Reńska Wieś

Obreń: DŁUGOMŁOWICE, dz. nr 466

TYTUŁ, IMIĘ I NAZWISKO		NR UPRAWNIENI		PODPIS
PROJEKTOWAŁ:	mgr inż. MAREK WIEGRZYŃ	OPJ.0114/PMOKJ04		
Konstrukcja:				
OPRACOWAŁ:				
SPRAWDZIŁ:				
NAZWA RYS:	SCHODY WEWNĘTRZNE - BIEG 1			
BRANŻA:	BUDOWLANA			
FAZA:	PROJEKT BUDOWLANY			
SKALA: 1:100 1:20	FORMAT: 420x297	NR RYS.: 05	DATA: 27.11.2015	K

Program CAD: AutoCAD nr licencji: 347-57168871