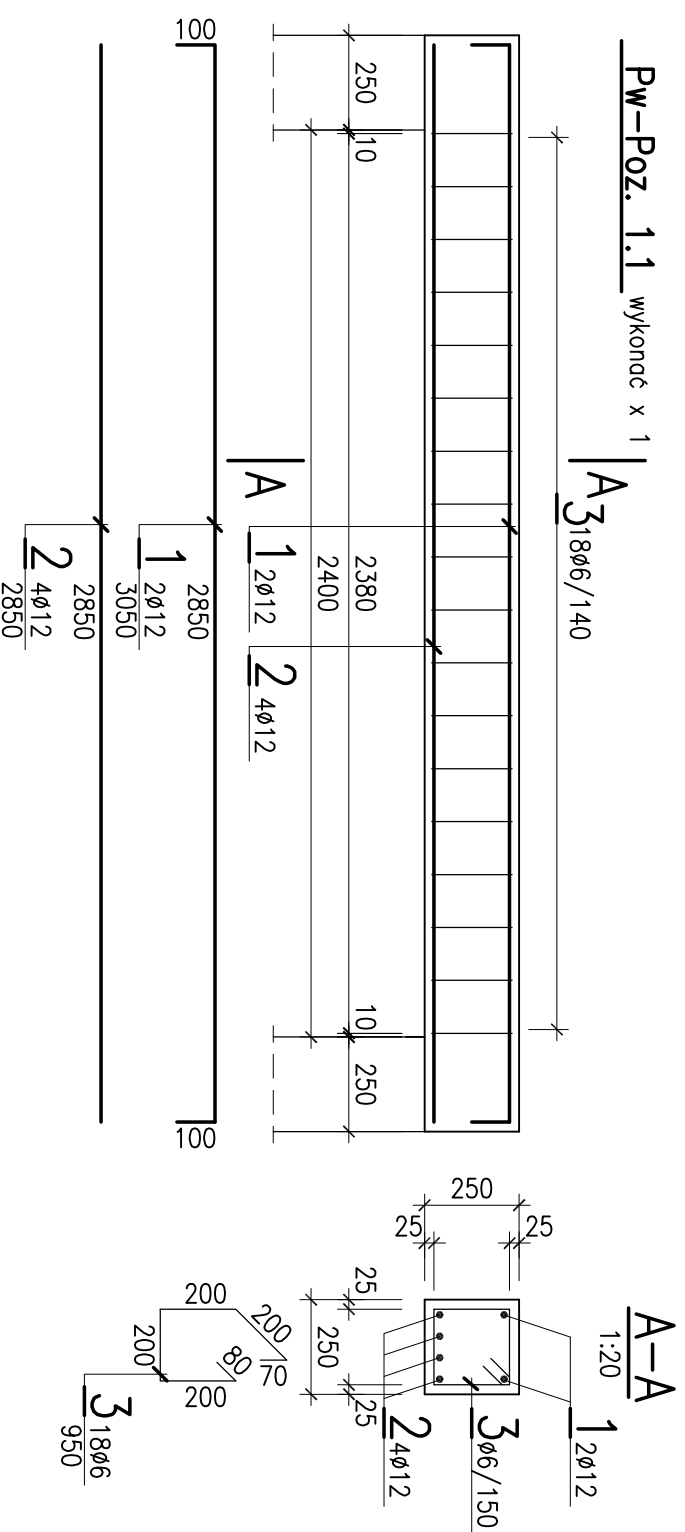
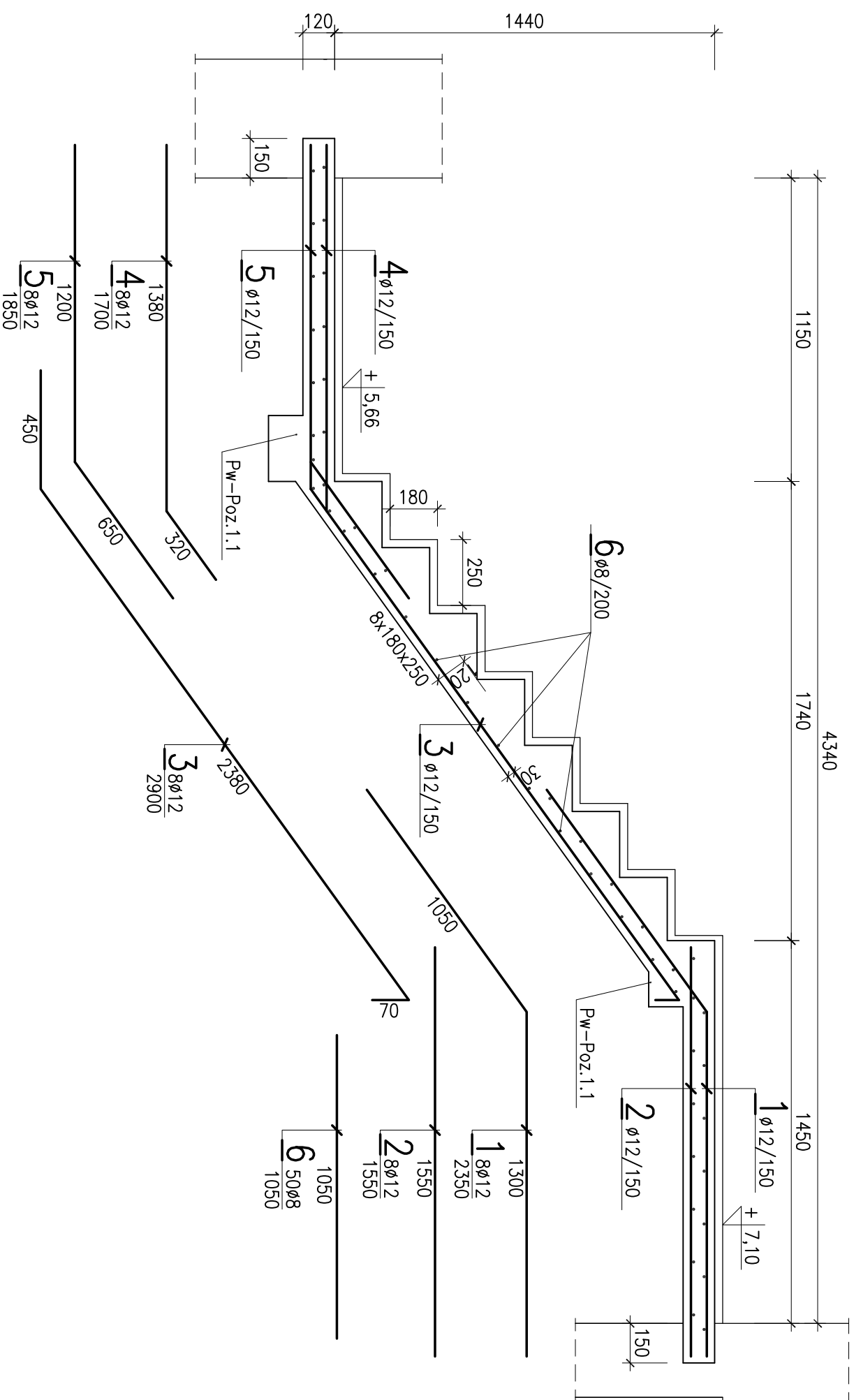


KONSTRUKCJA SCHODÓW PARTERU BIEG 3  
Sch-poz.1.3  
1:20



**UWAGI:**

1. Materiały: beton konstrukcyjny kl. C20/25  
stal zbroj. A-II (BS500S), otulina 25mm
2. Wymiary podano w [mm], poziomy w [m]
3. Wszystkie wymiary sprawdzić na budowie

**mwk PROJEKT**

projekty budowlane, nadzory, przeglądy budowlane  
ul. ZAMKOWA 18  
47-208 WIEKSZYCE  
TEL. 601 899 151

TEMAT:

REWITALIZACJA BUDYNKU BYŁEGO  
DWORCA PKP W DŁUGOMŁOWICACH

ul. Dworcowa

INWESTOR:  
GMINA RENSKA WIEŚ  
ul. Pawłowicka 1  
47-208 Rańska Wieś

Obreń: DŁUGOMŁOWICE, dz. nr 466

TYTUŁ, IMIĘ I NAZWISKO

PROJEKTOWAŁ: mgr inż. MAREK WIEGRZYŃ

Konstrukcja:

OPRACOWAŁ:

SPRAWDZIŁ:

NAZWA RYS.: SCHODY WEWNĘTRZNE - BIEG 3

BRANŻA: BUDOWLANA

FAZA: PROJEKT BUDOWLANY

SKALA: 1:100 1:20

FORMAT: 420x297

NR. RYS.: 07

DATA: 27.11.2015

Program CAD: AutoCAD nr licencji: 347-57168871

07

27.11.2015

K