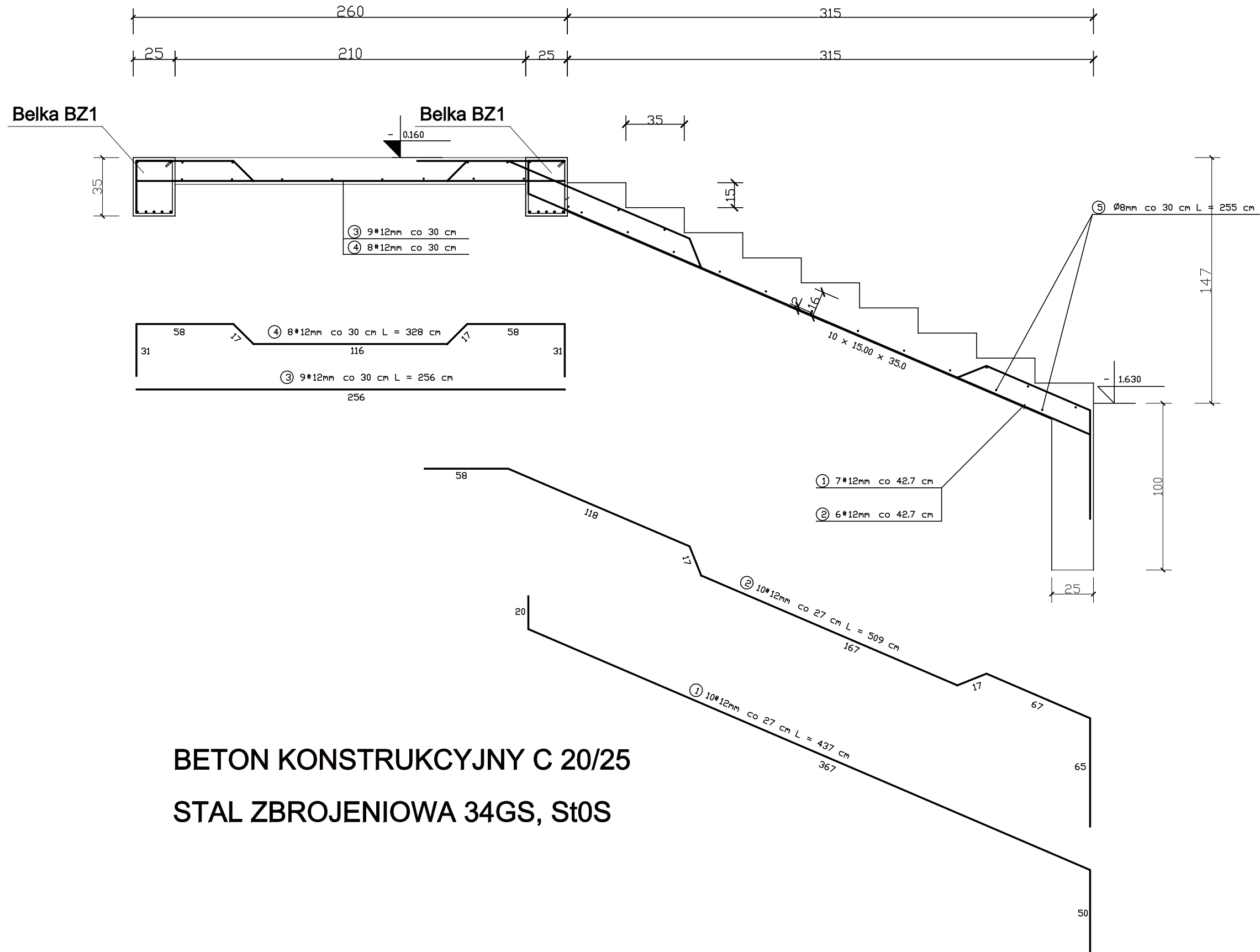



SCHODY ZEWN. - BIEG NR 1



 Zakład Usług Inwestycyjnych DIM sp. z o.o. K-Kozle, ul. Limanowskiego 1 tel. 4824800			
Branża	Konstrukcja	Stadium	PB
Inwestor	Gmina Renska Wies		
Temat	Projekt przebudowy budynku szkoły		
Obiekt	Budynek szkoły, ul. Raciborska, 47-208 Renska Wies, dz.nr 1101, 1102, 1103, 1104/2, 1105		
Temat rys.	Schody zewn. - Bieg nr1	10 marzec 2019	
Autor	Marek Węgrzyn DPL/0114/PWDR/04		Skala 1:25
Sprawdzający	Tomasz Pierzchlewicz Upr.nr 21/2000/Dp		Rys. nr K10
Opracował	Jan Ochlast Upr.nr 14/94/Dp		