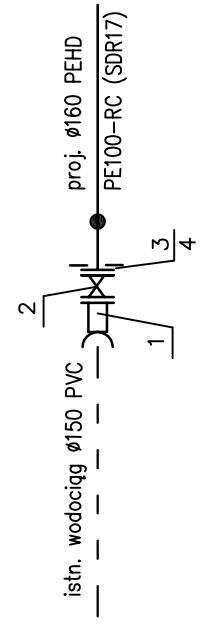
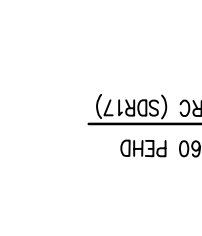


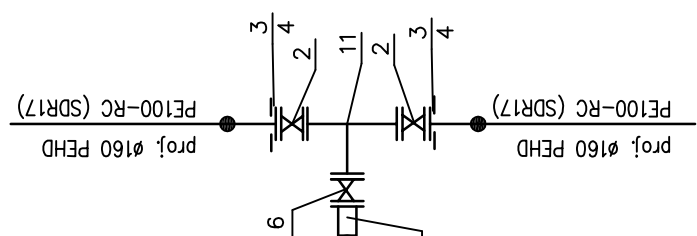
### Pw1



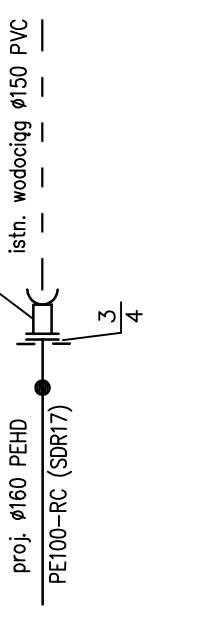
### T2 - Pw2



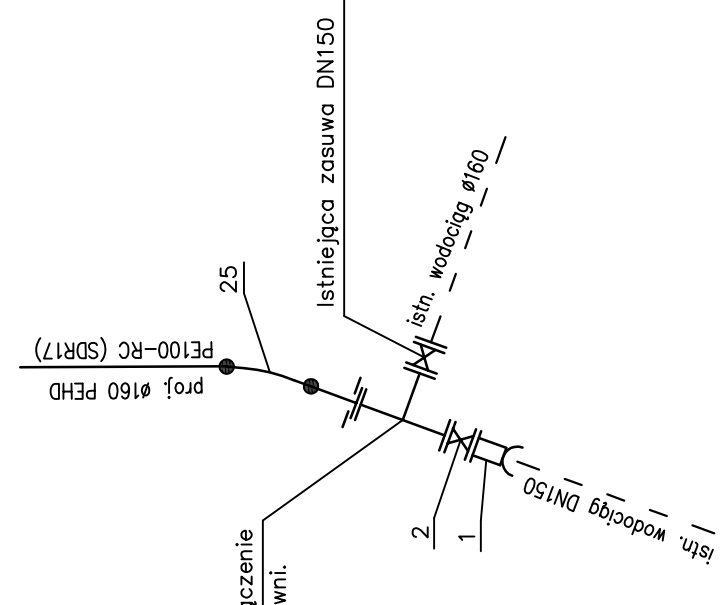
### T10 - Pw3



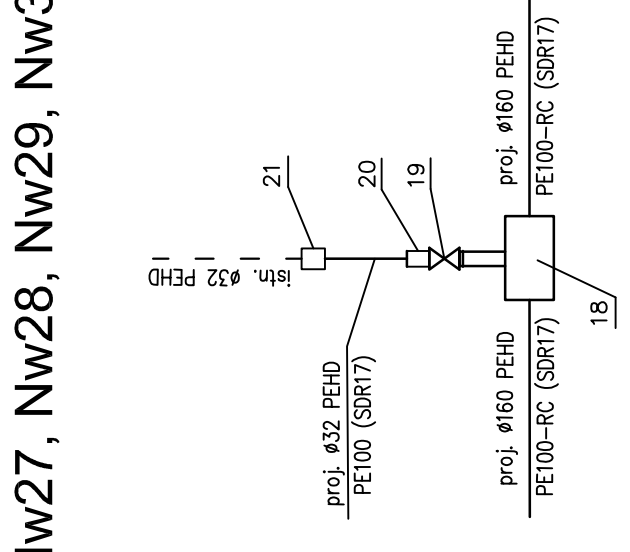
### Pw4, Pw6



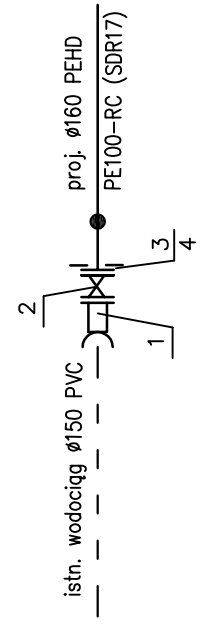
### Pw5



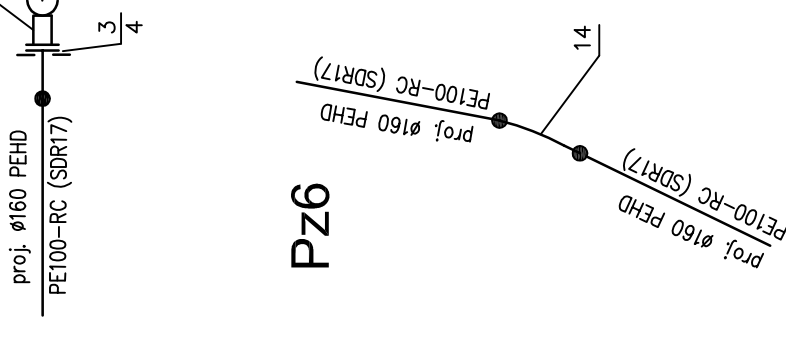
### Nw1, Nw5, Nw14, Nw16, Nw18, Nw20, Nw21, Nw24, Nw25, Nw27, Nw28, Nw29, Nw36



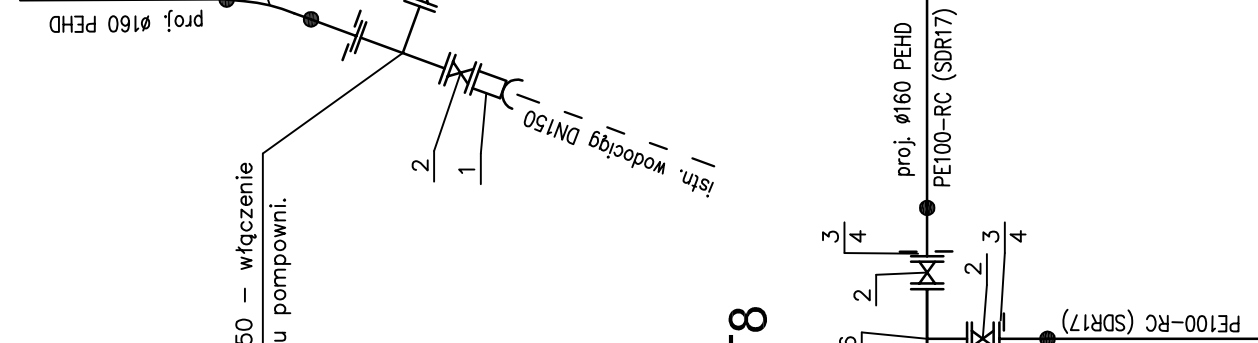
### Pz1, Pz2, Pz3, Pz4, Pz7



### Pz6



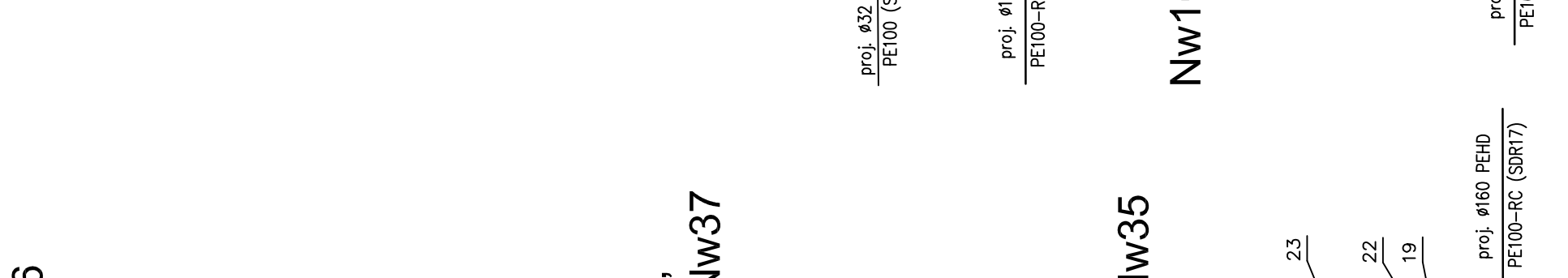
### T8



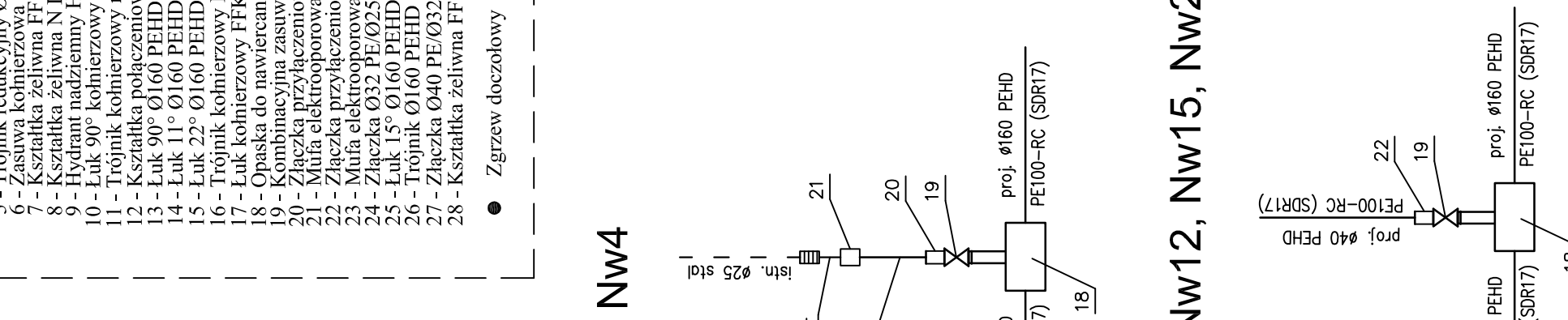
### Pz14



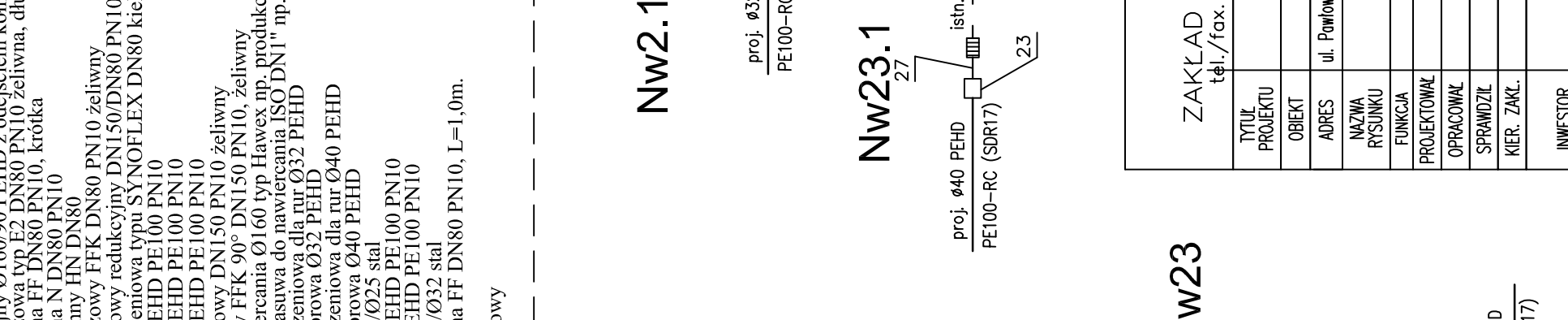
### T8.1



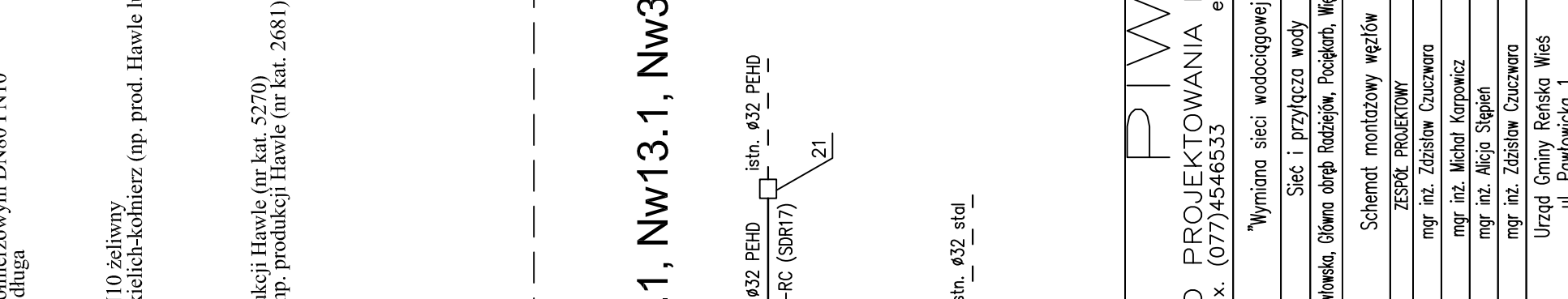
### T7 - HN6 (HN6)



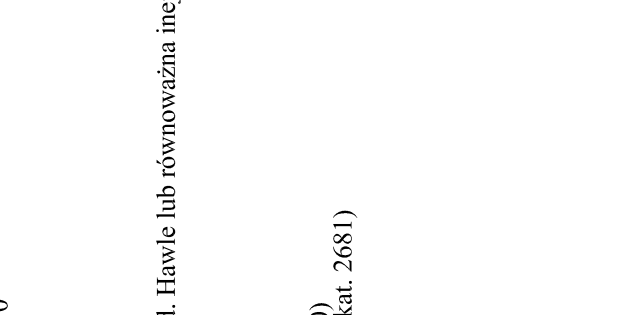
### T3 - HN2



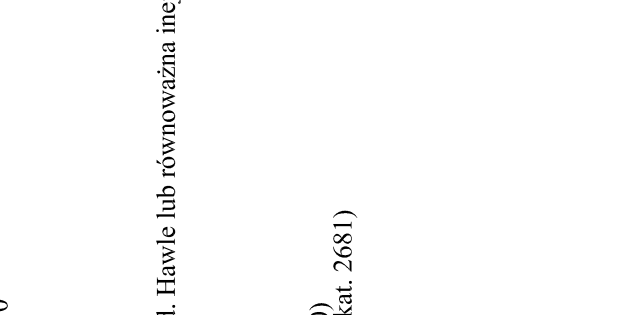
### T1 - HN1, T4 - HN3, T5 - HN4, T6 - HN5, T9 - HN7, T11 - HN8



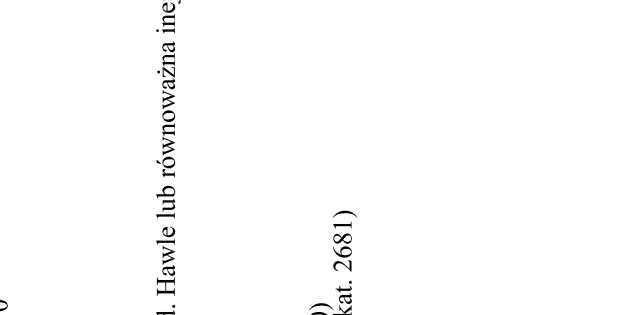
### Nw2, Nw3, Nw6, Nw7, Nw8, Nw9, Nw11, Nw13, Nw17, Nw19, Nw30, Nw31, Nw32, Nw33, Nw34, Nw37



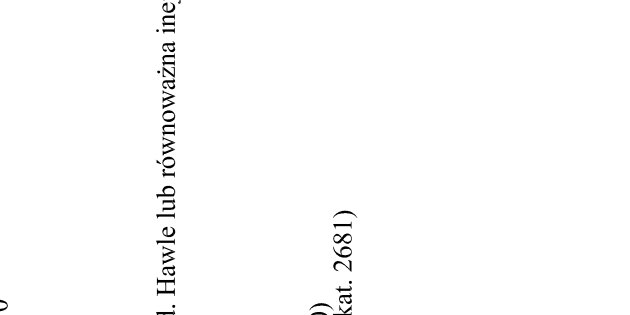
### Nw10, Nw12, Nw15, Nw23



### Nw2.1, Nw13.1, Nw31.1



### Nw23.1

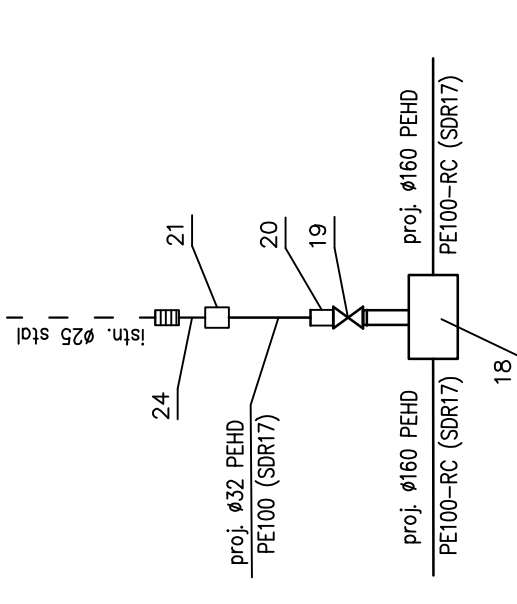


LEGENDA:

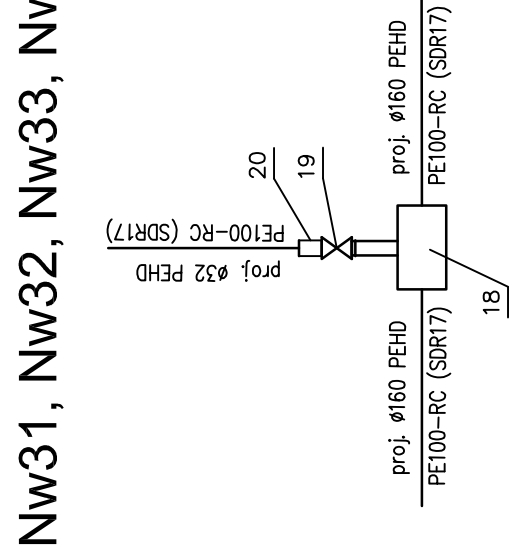
- 1 - Kształtka połączeniowa typu SYNOFLEX DNI50 kielich-kohierz (np. prod. Hawle lub równoważna innej firmy)
- 2 - Zasuwa kołnierzowa typ E2 DNI150 PN10 żeliwna
- 3 - Kohierz łukowy DNI150 PN10 Ø160 PEHD PN10
- 4 - Tuleja kołnierzowa DNI150 PN10 Ø160 PEHD PN10
- 5 - Trójnik redukcyjny Ø160/90 PEHD z odcieżciem kołnierzowym DN80 PN10
- 6 - Zasuwa kołnierzowa typ E2 DN80 PN10 żeliwna, długa
- 7 - Kształtka żeliwna FF DN80 PN10, krótka
- 8 - Kształtka żeliwna N DN80 PN10
- 9 - Hydrant nadziemny HN DN80
- 10 - Łuk 90° kołnierzowy FFK DN80 PN10 żeliwny
- 11 - Trójnik kołnierzowy redukcyjny DNI150/DN80 PN10 żeliwny
- 12 - Kształtka połączeniowa typu SYNOFLEX DNI150/DN80 PN10 żeliwny
- 13 - Łuk 90° Ø160 PEHD PE100 PN10
- 14 - Łuk 11° Ø160 PEHD PE100 PN10
- 15 - Łuk 22° Ø160 PEHD PE100 PN10
- 16 - Trójnik kołnierzowy FFK 90° DNI150 PN10, żeliwny
- 17 - Łuk kołnierzowy FFK 90° DNI150 PN10, żeliwny
- 18 - Opaska do nawiercania Ø160 typ Hawle np. produkcji Hawle (nr kat. 5270)
- 19 - Kombinacyjna zasuwka do nawiercania ISO DNI" np. produkcji Hawle (nr kat. 2681)
- 20 - Złączka przyłączniowa dla rur Ø32 PEHD
- 21 - Mufa elektrooporowa Ø32 PEHD
- 22 - Złączka przyłączniowa dla rur Ø40 PEHD
- 23 - Mufa elektrooporowa Ø40 PEHD
- 24 - Złączka Ø32 PE/Ø25 stal
- 25 - Łuk 15° Ø160 PEHD PE100 PN10
- 26 - Trójnik Ø160 PEHD PE100 PN10
- 27 - Złączka Ø40 PE/Ø32 stal
- 28 - Kształtka żeliwna FF DN80 PN10, L=1,0m.

● Zgrzew doczołowy

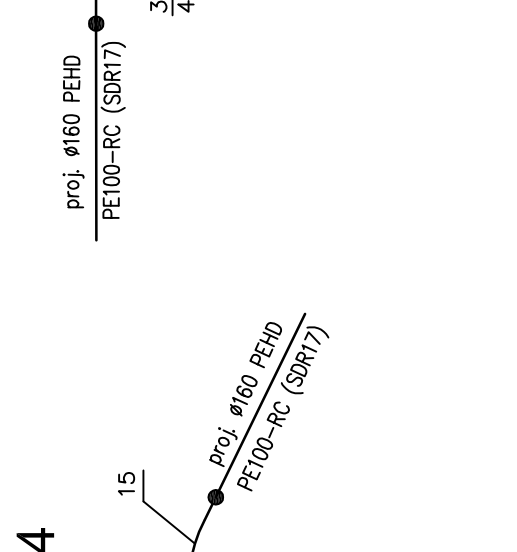
### Nw4



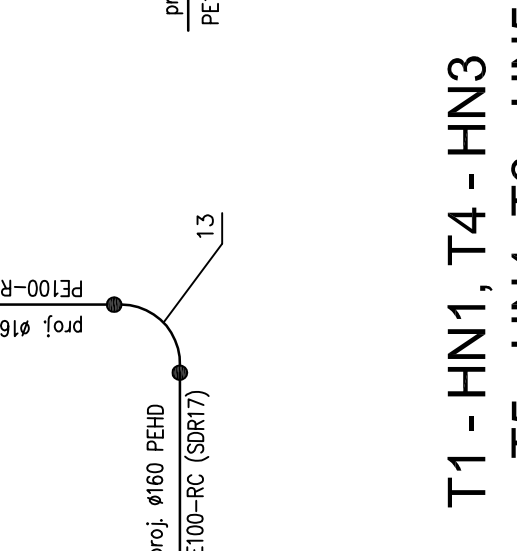
### Nw26, Nw35



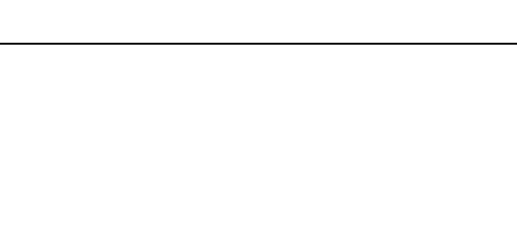
### Nw10, Nw12, Nw15, Nw23



### Nw2.1, Nw13.1, Nw31.1



### Nw23.1



TYTUŁ PROJEKTU		"Wymiana sieci wodociągowej – Radziejów"		STADIUM	
OBIEKT		Sieć i przyłącza wody		P.W.	
ADRES		ul. Pawłowska, Ośrodek Radziejów, Pojezierze, Węskoszyce		DATA	05.2020
NAZWA RYSUNKU		Schemat montażowy węzłów ZESPÓŁ PROJEKTOWY		BRANŻA	SANITARNA
PROJEKTOWAŁ		mgr inż. Zdzisław Czuczawa		NR UPR.	
OPRACOWAŁ		mgr inż. Michał Karpowicz			
SPRAWDZIŁ		mgr inż. Alicja Słepień			
KIER. ZAKŁ.		mgr inż. Zdzisław Czuczawa			
INWESTOR		Urząd Gminy Retska Wieś ul. Pawłowicka 1 47-208 Retska Wieś		SKALA	—
				NR RYSUNKU	3

### ZAKŁAD PROJEKTOWANIA I WYKONAWSTWA

PIWIS  
tel./fax. (077)4546533 e-mail: piwis@mikpjl