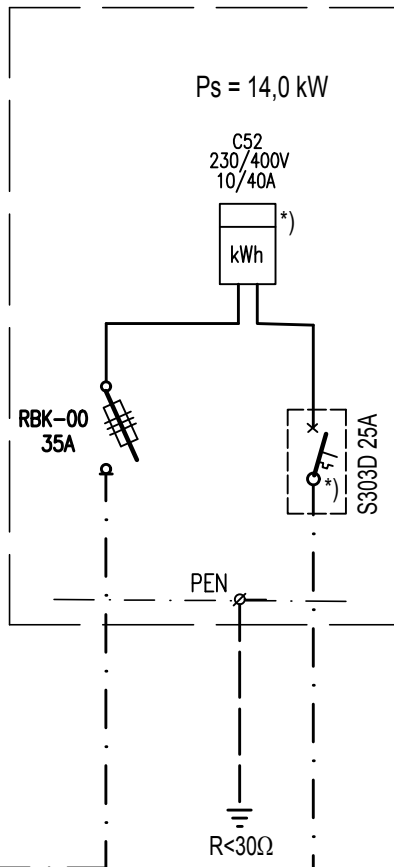
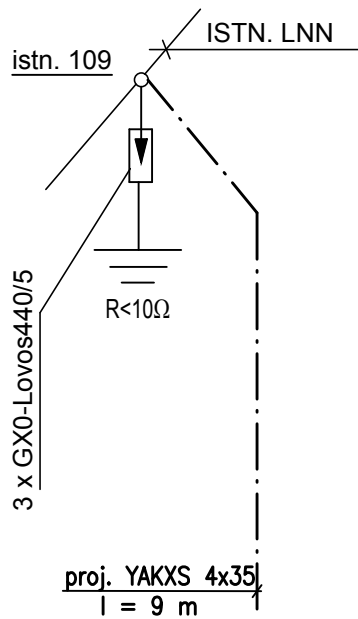


Szafka złączowo – pomiarowa
 typu ZK1e-1P-S
 wg standardów TAURON Dystrybucja S.A.
 – w obudowie z materiałów izolacyjnych –
 montowana na słupie na wys. 1,6 m



Wolnostojąca szafka
 rozdzielczo sterownicza
 pompowni "RP"

proj. YKXS 4x16
 l = 12 m

*) do plombowania

Dla sieci zasilającej - układ TN-C
Dla instalacji odbiorczej - układ TN-S
WYŁĄCZNIK RÓŻNICOWO-PRĄDOWY

<h1 style="margin: 0;">PIWIS</h1> ZAKŁAD PROJEKTOWANIA I WYKONAWSTWA tel./fax. (077)4546533 e-mail: piwis@mik.pl			
TYTUŁ PROJEKTU	PROJEKT KANALIZACJI SANITARNEJ DŁUGOMIŁOWICE – DĘBOWA		STADIUM
OBIEKT	KANALIZACJA SANITARNA		P.B./P.W.
ADRES	DŁUGOMIŁOWICE, DĘBOWA gm. REŃSKA WIEŚ	BRANŻA	DATA
NAZWA RYSUNKU	SCHEMAT IDEOWY ZASILANIA, POMIARU ENERGII ELEKTRYCZNEJ I INSTAL. ELEKTR. DLA POTRZEB PRZEPOMPOWNI SCIEKÓW PS2	ELEKTRYCZNA	20.08.2015
FUNKCJA	ZESPÓŁ PROJEKTOWY	NR UPR.	PODPIS
PROJEKTOWAŁ	mgr inż. Ewald Mrugała	201/91/Op	
OPRACOWAŁ			
SPRAWDZIŁ	mgr inż. Krzysztof Giesa	195/91/Op	
KIER. ZAKŁ.	inż. Zdzisław Czuczvara	6/89/Op	
INWESTOR	GMINA REŃSKA WIEŚ UL. PAWŁOWICKA 1 67-208 REŃSKA WIEŚ	SKALA	NR RYSUNKU E/11