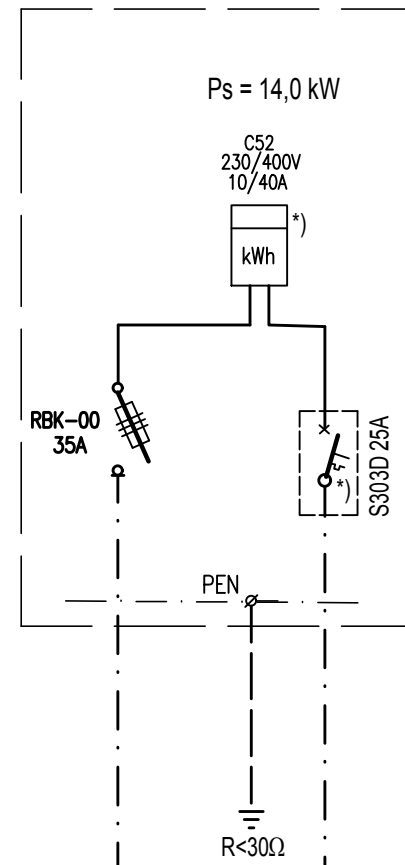
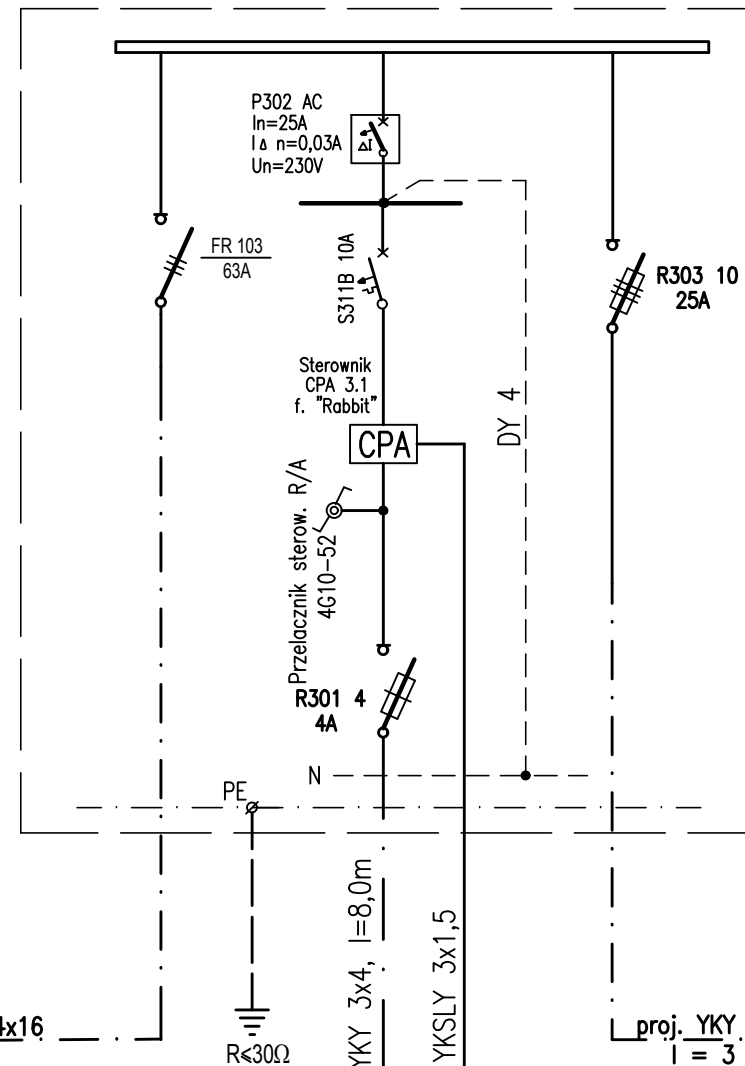


Szafka złączowo - pomiarowa
wolnostojąca typu ZK1e-1P
wg standardów TAURON Dystrybucja S.A.
- w obudowie z materiałów izolacyjnych -
zabudowana w granicy dz. nr 566

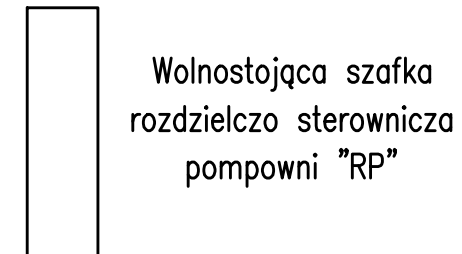


proj. YKXS 4x16
l = 7 m

Wolnostojąca szafka
rozdzielcza "RR"
typu (OP 33 F + OP 35 D)
- w obudowie z materiałów izolacyjnych -



proj. YKY 4x16
l = 3 m



*) do plombowania

Dla sieci zasilającej - układ TN-C
Dla instalacji odbiorczej - układ TN-S
WYŁĄCZNIK RÓŻNICOWO-PRĄDOWY

Oświetl. zewn. - słup
typu SAL-80 z oprawą
OUSH-150W
Przebieżnik
zmierniczkowy

PIWIS			
ZAKŁAD PROJEKTOWANIA I WYKONAWSTWA			
tel./fax. (077)4546533 e-mail: piwis@mik.pl			
TYTUŁ PROJEKTU	BUDOWA KANALIZACJI SANITARNEJ DŁUGOMIŁOWICE-DĘBOWA		STADIUM
OBIEKT	KANALIZACJA SANITARNA		P.B./P.W.
ADRES	DŁUGOMIŁOWICE, DĘBOWA gm. REŃSKA WIEŚ	BRANŻA	DATA
NAZWA RYSUNKU	SCHEMAT IDEOWY ZASILANIA, POMIARU ENERGII ELEKTRYCZNEJ I INSTAL. ELEKTR. DLA POTRZEB PRZEPOMPOWNI SCIEKÓW PS3	ELEKTRYCZNA	20.08.2105
FUNKCJA	ZESPÓŁ PROJEKTOWY	NR UPR.	PODPIS
PROJEKTOWAŁ	mgr inż. Ewald Mrugała	201/91/Op	
OPRACOWAŁ			
SPRAWDZIŁ	mgr inż. Krzysztof Giesą	195/91/Op	
KIER. ZAKŁ.	inż. Zdzisław Czuczwała	6/89/Op	
INWESTOR	GMINA REŃSKA WIEŚ UL. PAWŁOWICKA 1 67-208 REŃSKA WIEŚ	SKALA	NR RYSUNKU E/12