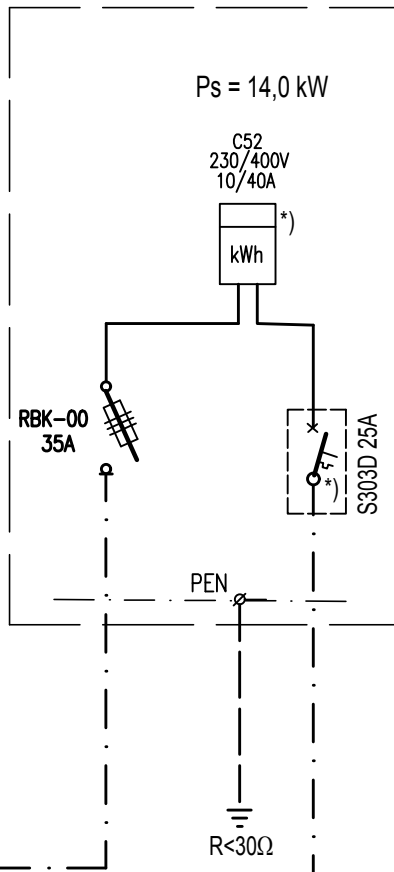
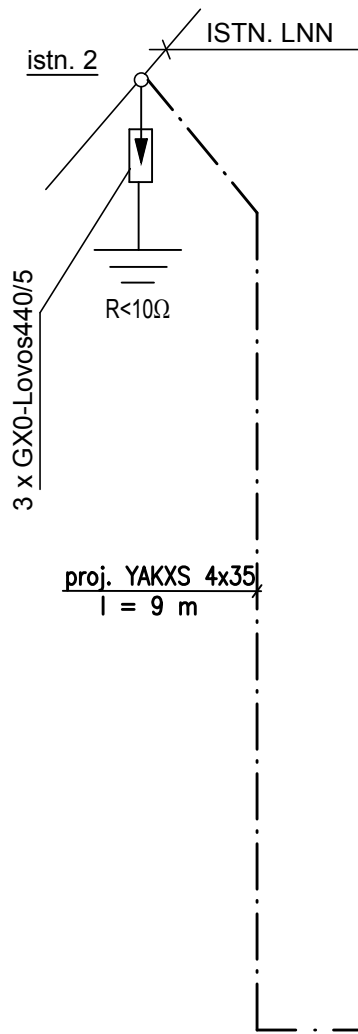


Szafka złączowo – pomiarowa  
 typu ZK1e-1P-S  
 wg standardów TAURON Dystrybucja S.A.  
 – w obudowie z materiałów izolacyjnych –  
 montowana na słupie na wys. 1,6 m



Wolnostojąca szafka  
 rozdzielczo sterownicza  
 pompowni "RP"

proj. YKXS 4x16  
 l = 66 m

\*) do plombowania

Dla sieci zasilającej - układ TN-C  
Dla instalacji odbiorczej - układ TN-S  
**WYŁĄCZNIK RÓŻNICOWO-PRĄDOWY**

<b>PIWIS</b>			
ZAKŁAD PROJEKTOWANIA I WYKONAWSTWA			
tel./fax. (077)4546533		e-mail: piwis@mik.pl	
TYTUŁ PROJEKTU	PROJEKT KANALIZACJI SANITARNEJ DŁUGOMIŁOWICE – DĘBOWA		STADIUM
OBIEKT	KANALIZACJA SANITARNA		P.B./P.W.
ADRES	DŁUGOMIŁOWICE, DĘBOWA gm. REŃSKA WIEŚ	BRANŻA	DATA
NAZWA RYSUNKU	SCHEMAT IDEOWY ZASILANIA, POMIARU ENERGII ELEKTRYCZNEJ I INSTAL. ELEKTR. DLA POTRZEB PRZEPOMPOWNI SCIEKÓW PS4	ELEKTRYCZNA	20.08.2015
FUNKCJA	ZESPÓŁ PROJEKTOWY	NR UPR.	PODPIS
PROJEKTOWAŁ	mgr inż. Ewald Mrugała	201/91/Op	
OPRACOWAŁ			
SPRAWDZIŁ	mgr inż. Krzysztof Giesa	195/91/Op	
KIER. ZAKŁ.	inż. Zdzisław Czuczvara	6/89/Op	
INWESTOR	GMINA REŃSKA WIEŚ UL. PAWŁOWICKA 1 67-208 REŃSKA WIEŚ	SKALA	NR RYSUNKU E/13