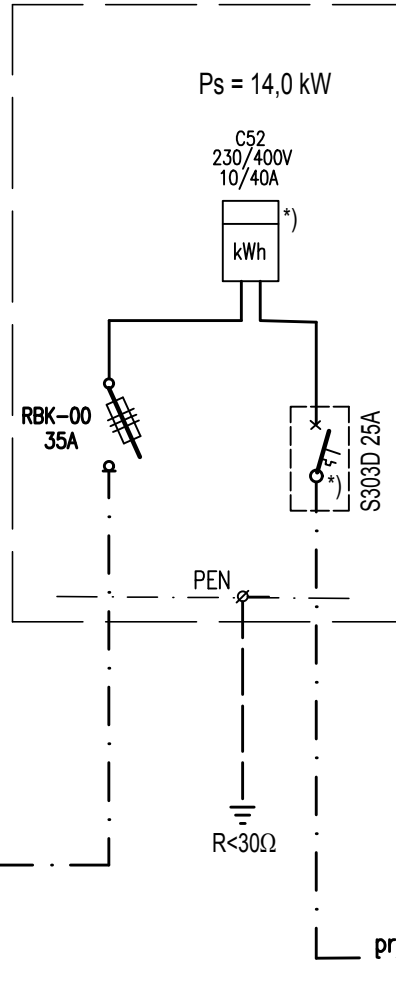
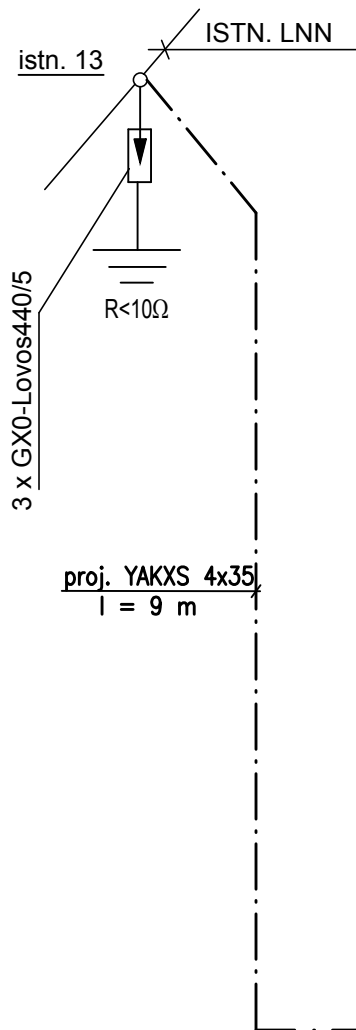
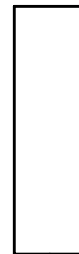


Szafka złączowo – pomiarowa
 typu ZK1e-1P-S
 wg standardów TAURON Dystrybucja S.A.
 – w obudowie z materiałów izolacyjnych –
 montowana na słupie na wys. 1,6 m



Wolnostojąca szafka
 rozdzielczo sterownicza
 pompowni "RP"



*) do plombowania

Dla sieci zasilającej - układ TN-C
Dla instalacji odbiorczej - układ TN-S
WYŁĄCZNIK RÓŻNICOWO-PRĄDOWY

PIWIS			
ZAKŁAD PROJEKTOWANIA I WYKONAWSTWA			
tel./fax. (077)4546533		e-mail: piwis@mik.pl	
TYTUŁ PROJEKTU	PROJEKT KANALIZACJI SANITARNEJ DŁUGOMIŁOWICE – DĘBOWA		STADIUM
OBIEKT	KANALIZACJA SANITARNA		P.B./P.W.
ADRES	DŁUGOMIŁOWICE, DĘBOWA gm. REŃSKA WIEŚ	BRANŻA	DATA
NAZWA RYSUNKU	SCHEMAT IDEOWY ZASILANIA, POMIARU ENERGII ELEKTRYCZNEJ I INSTAL. ELEKTR. DLA POTRZEB PRZEPOMPOWNI SCIEKÓW PS5	ELEKTRYCZNA	20.08.2015
FUNKCJA	ZESPÓŁ PROJEKTOWY	NR UPR.	PODPIS
PROJEKTOWAŁ	mgr inż. Ewald Mrugała	201/91/Op	
OPRACOWAŁ			
SPRAWDZIŁ	mgr inż. Krzysztof Giesa	195/91/Op	
KIER. ZAKŁ.	inż. Zdzisław Czuczwała	6/89/Op	
INWESTOR	GMINA REŃSKA WIEŚ UL. PAWŁOWICKA 1 67-208 REŃSKA WIEŚ	SKALA	NR RYSUNKU E/14