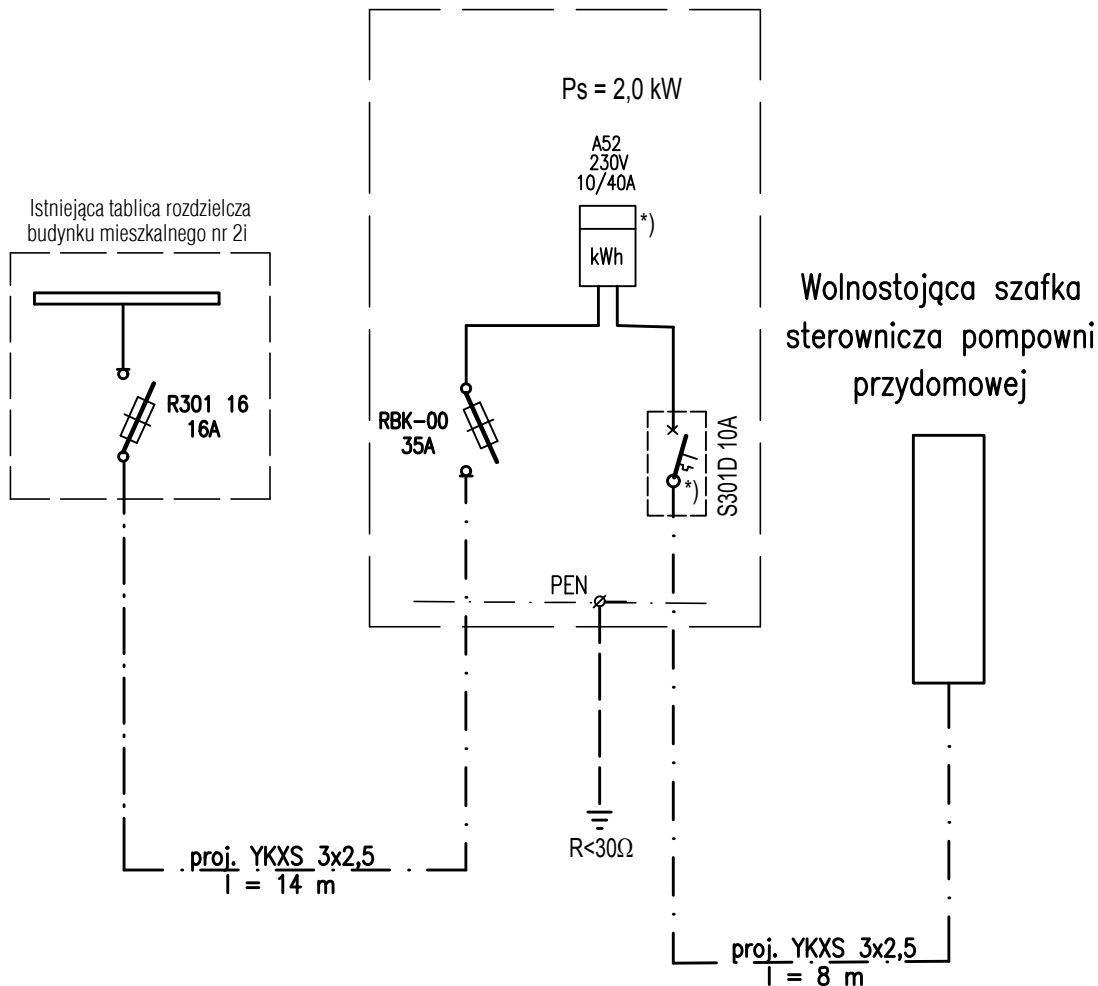


Szafka złączowo – pomiarowa
 wolnostojąca typu ZK1e-1P
 z podlicznikiem energii elektrycznej
 – w obudowie z materiałów izolacyjnych –



*) do plombowania

Dla sieci zasilającej - układ TN-C
 Dla instalacji odbiorczej - układ TN-S
WYŁĄCZNIK RÓŻNICOWO-PRĄDOWY

| | | | |
|---|---|-------------|--------------------|
| <h1 style="margin: 0;">PIWIS</h1> <p style="margin: 0;">ZAKŁAD PROJEKTOWANIA I WYKONAWSTWA</p> <p style="margin: 0;">tel./fax. (077)4546533 e-mail: piwis@mik.pl</p> | | | |
| TYTUŁ PROJEKTU | PROJEKT KANALIZACJI SANITARNEJ DŁUGOMIŁOWICE – DĘBOWA | | STADIUM |
| OBIEKT | KANALIZACJA SANITARNA | | P.B./P.W. |
| ADRES | DŁUGOMIŁOWICE, DĘBOWA gm. REŃSKA WIEŚ | BRANŻA | DATA |
| NAZWA RYSUNKU | SCHEMAT IDEOWY ZASILANIA, POMIARU ENERGII ELEKTRYCZNEJ DLA POTRZEB PRZEPOMPOWNI PRZYDOMOWEJ Pp5 | ELEKTRYCZNA | 20.08.2015 |
| FUNKCJA | ZESPÓŁ PROJEKTOWY | NR UPR. | PODPIS |
| PROJEKTOWAŁ | mgr inż. Ewald Mrugała | 201/91/Op | |
| OPRACOWAŁ | | | |
| SPRAWDZIŁ | mgr inż. Krzysztof Giesa | 195/91/Op | |
| KIER. ZAKŁ. | inż. Zdzisław Czuczvara | 6/89/Op | |
| INWESTOR | GMINA REŃSKA WIEŚ UL. PAWŁOWICKA 1 67-208 REŃSKA WIEŚ | SKALA | NR RYSUNKU E/15 |