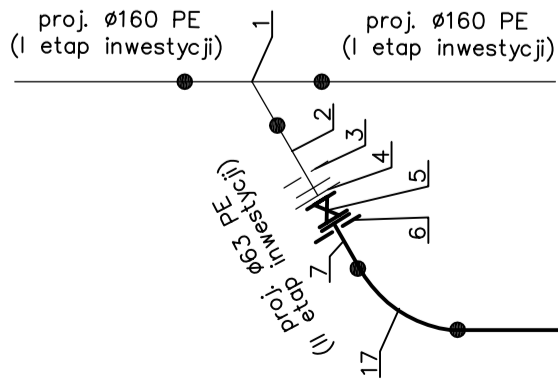
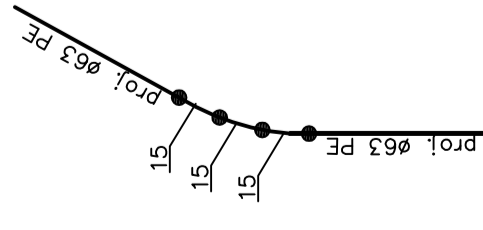


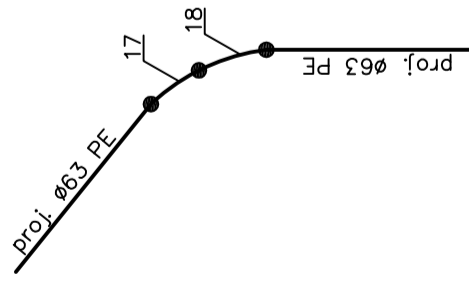
Tr.1, Tr.2, Tr.3, Tr.4, Tr.5,
Tr.6, Tr.8, Tr.9, Tr.10, Tr.11,
Tr.12, Tr.13, Tr.14, Tr.15



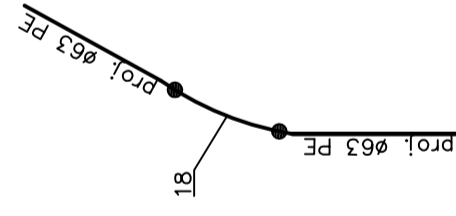
Pz.7



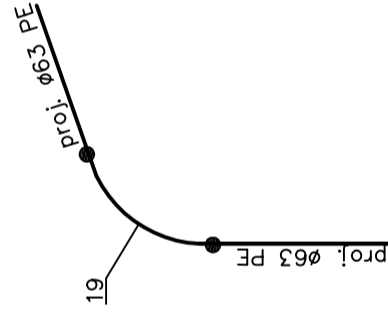
Pz.8



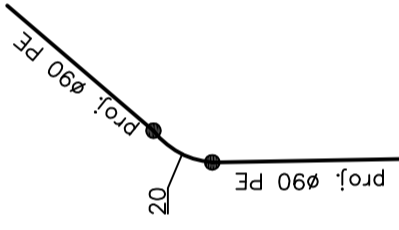
Pz.10, Pz.11, Pz.24



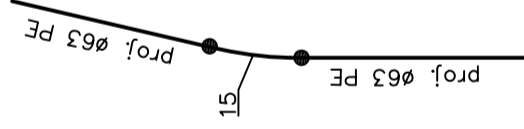
Pz.16



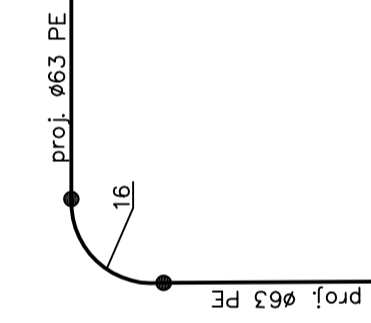
Pz.21, Pz.27



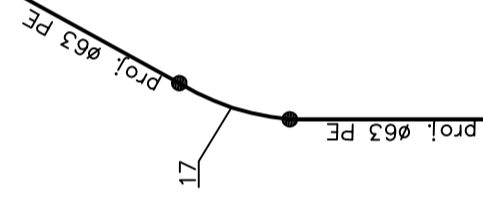
Pz.1, Pz.9, Pz.15
Pz.19, Pz.23



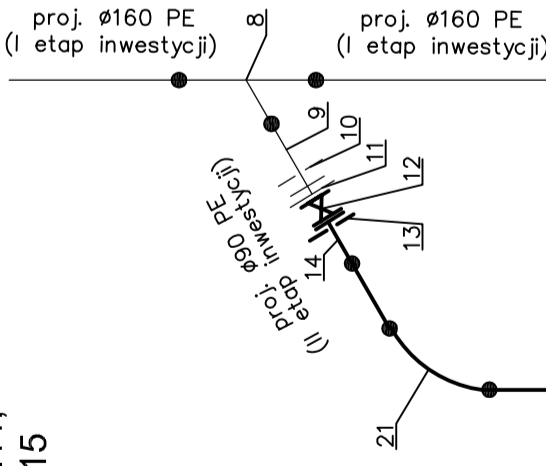
Pz.5, Pz.12, Pz.13, Pz.25, Pz.17



Pz.6, Pz.18



Tr.7

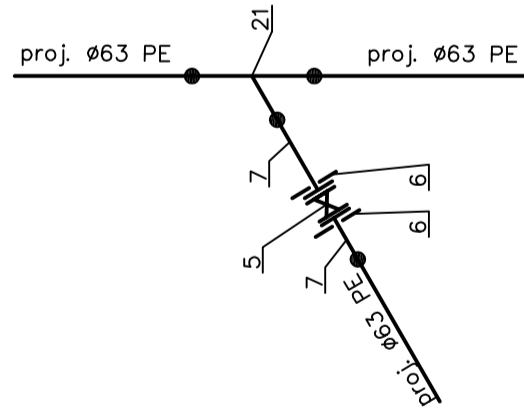


Legenda:

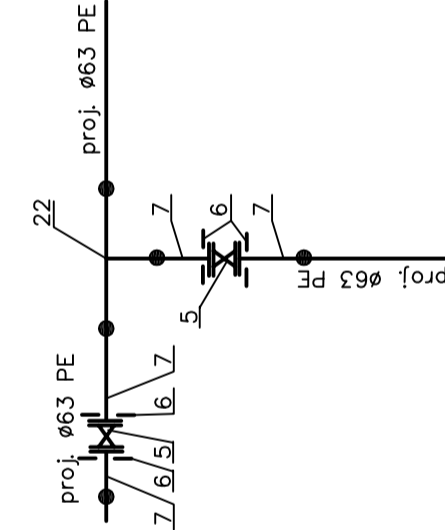
- 1 - Trójnik redukcyjny 60° ø160/ø63 PE100 SDR 11, proj. w 1 etapie inwestycji - 14 szt.
- 2 - Tuleja kotnierzowa ø63 PE100 SDR 17 PN10, proj. w 1 etapie inwestycji - 14 szt.
- 3 - Kotnierz luźny DN50 PN10, proj. w 1 etapie inwestycji - 14 szt.
- 4 - Kotnierz zaslepiający DN50 PN10, do demontażu - 14 szt.
- 5 - Zasuwa kotnierzowa długa np. Hawle nr kat. 4805 PN10 Dn 50 - 17 szt.
- 6 - Kotnierz luźny DN50 PN10 - 20 szt.
- 7 - Tuleja kotnierzowa ø63 PE100 SDR 17 PN10 - 20 szt.
- 8 - Trójnik redukcyjny 60° ø160/ø90 PE100 SDR 11 - 1 szt.
- 9 - Tuleja kotnierzowa ø90 PE100 SDR 17 PN10, proj. w 1 etapie inwestycji - 1 szt.
- 10 - Kotnierz luźny DN80 PN10, proj. w 1 etapie inwestycji - 1 szt.
- 11 - Kotnierz zaslepiający DN80 PN10, do demontażu - 1 szt.
- 12 - Zasuwa kotnierzowa długa np. Hawle nr kat. 4805 PN10 Dn 80 - 1 szt.
- 13 - Kotnierz luźny DN80 PN10 - 1 szt.
- 14 - Tuleja kotnierzowa ø90 PE100 SDR 17 PN10 - 1 szt.
- 15 - Łuk 11° ø63 PE100 SDR 11 PN10 - 8 szt.
- 16 - Łuk 90° ø63 PE100 SDR 11 PN10 - 5 szt.
- 17 - Łuk 30° ø63 PE100 SDR 11 PN10 - 17 szt.
- 18 - Łuk 22° ø63 PE100 SDR 11 PN10 - 4 szt.
- 19 - Łuk 60° ø63 PE100 SDR 11 PN10 - 1 szt.
- 20 - Łuk 45° ø63 PE100 SDR 11 PN10 - 2 szt.
- 21 - Trójnik równoprzelotowy 60° ø63 PE100 SDR 11 - 1 szt.
- 22 - Trójnik równoprzelotowy 90° ø63 PE100 SDR 11 - 1 szt.

● Zgrzew doczołowy

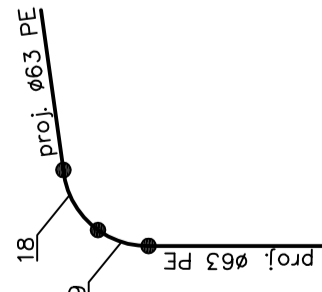
Tr.16



Tr.17



Pz.26



ZAKŁAD PROJEKTOWANIA I WYKONAWSTWA tel./fax. (077)4546533 e-mail: piwis@mik.pl		STADIUM	
TYTUŁ PROJEKTU	BUDOWA KANALIZACJI SANITARNEJ DŁUGOMIŁOWICE-DĘBOWA	P.B./P.W.	
OBIEKT	SIEĆ KANALIZACJI SANITARNEJ	DATA	20.08.2015
ADRES	DŁUGOMIŁOWICE, DĘBOWA gm. RENSKA WIEŚ	BRANŻA SANITARNA	
NAZWA RYSUNKU	Schemat węzłów montażowych	NR UPR.	6/89/Op
FUNKCJA	ZESPÓŁ PROJEKTOWY		
PROJEKTOWAŁ	mgr inż. Zdzisław Czuczwała		
OPRACOWAŁ	mgr inż. Wojciech Pipala		
SPRAWDZIŁ	mgr inż. Grażyna Jurowicz		
KIER. ZAKŁ.	mgr inż. Zdzisław Czuczwała		
INWESTOR	GMINA RENSKA WIEŚ UL. PAMIŁOWICKA 1 47 - 208 RENSKA WIEŚ	SKALA	-
		NR RYSUNKU	32