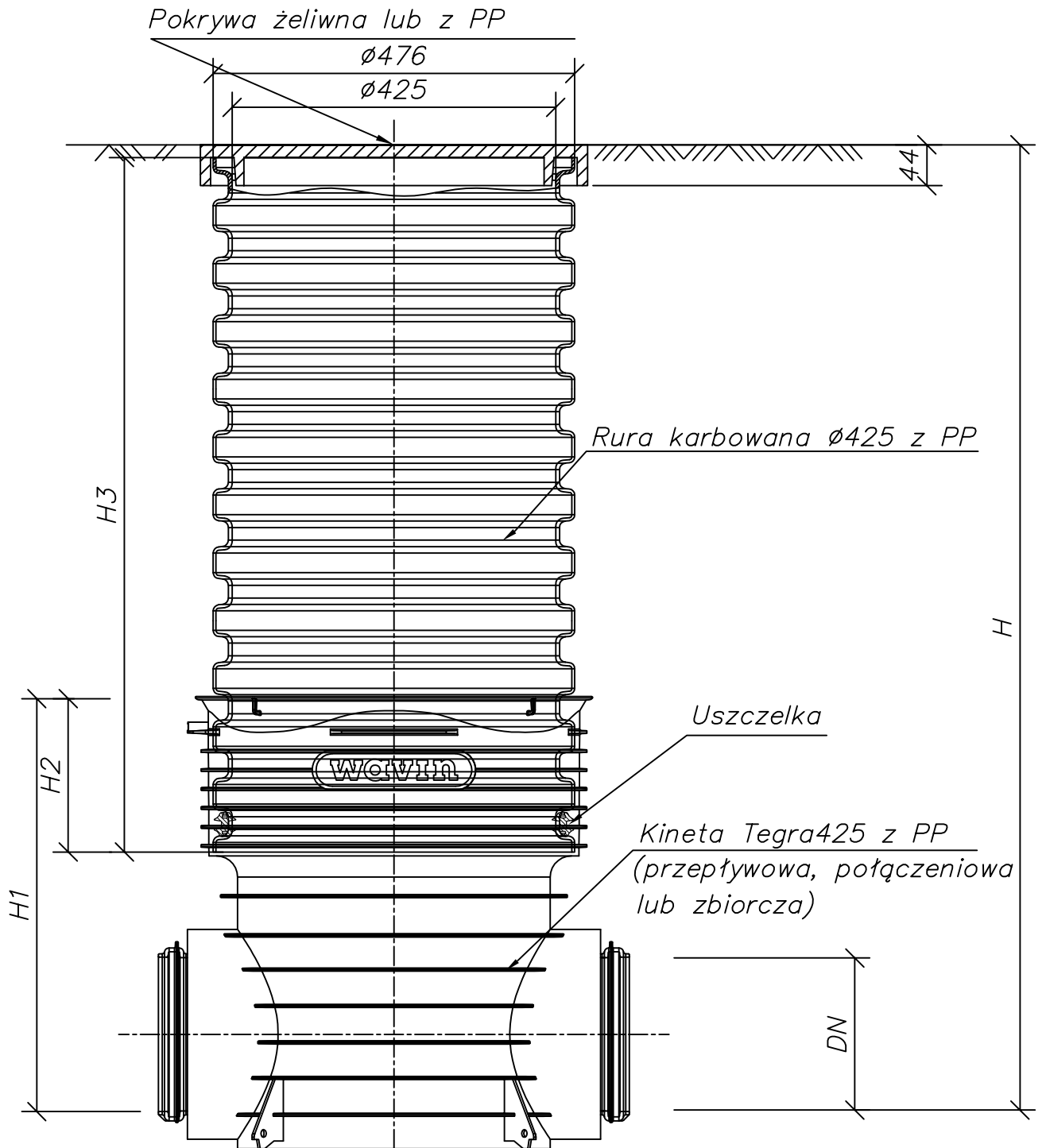


Studzienka inspekcyjna Tegra 425  
z pokrywą żeliwną lub z PP klasy D400 (teren zielony B125)



**PIWIS**  
ZAKŁAD PROJEKTOWANIA I WYKONAWSTWA  
tel./fax. (077)4546533 e-mail: piwis@mik.pl

TYTUŁ PROJEKTU	BUDOWA KANALIZACJI SANITARNEJ DŁUGOMIŁOWICE-DĘBOWA		STADIUM
OBIEKT	SIEĆ KANALIZACJI SANITARNEJ		P.B./P.W.
ADRES	DŁUGOMIŁOWICE, DĘBOWA gm. REŃSKA WIEŚ	BRANŻA SANITARNA	DATA
NAZWA RYSUNKU	SCHEMAT STUDZIENKI INSPEKCYJNEJ $\phi 425$		20.08.2015
FUNKCJA	ZESPÓŁ PROJEKTOWY	NR UPR.	PODPIS
PROJEKTOWAŁ	mgr inż. Zdzisław Czuczvara	6/89/0p	
OPRACOWAŁ	mgr inż. Wojciech Pipała		
SPRAWDZIŁ	mgr inż. Grażyna Jurowicz	350/94/0p	
KIER. ZAKŁ.	mgr inż. Zdzisław Czuczvara	6/89/0p	
INWESTOR	GMINA REŃSKA WIEŚ UL. PAWŁOWICKA 1 47 - 208 REŃSKA WIEŚ	SKALA	NR RYSUNKU
		-	33