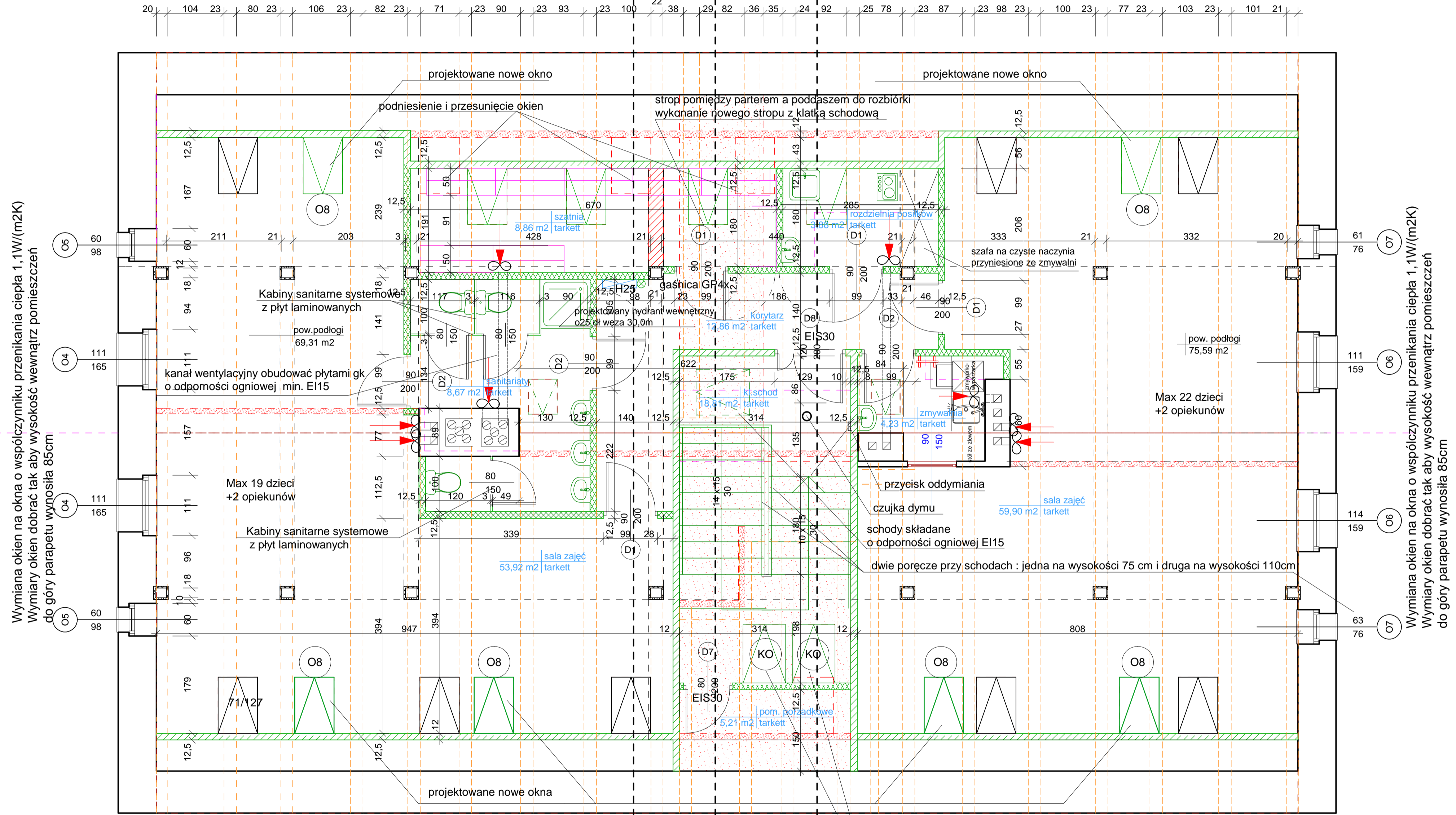


Zabezpieczenie przekrojów drewnianych konstrukcji dachu :2 x 15 mm Nida Ogień Plus

Ścianka działowa która spełni wszystkie wymagania to 125A75/Cicha+Expert(zwykła)
 UWAGA : Ścianki stawiać dopiero po wykonaniu wydzielenia pożarowego stropów.

UWAGA : w górnych ramach okiennych zamontować nawiewniki o wydajności 45 m³/h

ściany istniejące
 ściany i elementy do wyburzenia
 projektowana ściana o odporności ogniowej EI15
 projektowana ściana o odporności ogniowej EI60



Wymiana okien na okna o współczynniku przenikania ciepła 1,1W/(m²K)
 Wymiary okien dobrać tak aby wysokość wewnątrz pomieszczeń do góry parapetu wynosiła 85cm

Wymiana okien na okna o współczynniku przenikania ciepła 1,1W/(m²K)
 Wymiary okien dobrać tak aby wysokość wewnątrz pomieszczeń do góry parapetu wynosiła 85cm

Wrstwy stropu :

- Wykładzina pcv typu tarkett
- Płyta Duripanel B1 grubości 18 mm
- Płyta OSB grubości 22 mm
- belki stropowe drewniane (przestrzeń wypełniona wełną mineralną o gęstości min 26 kg/m³)
- sufit podwieszany o łącznej grubości 25 mm / 2 x 12,5 mm Nida Ogień Plus /

okna oddymiające 78/140 firmy VELUX
 lub innej firmy o powierzchni czynnej oddymiania min. 0,5 m² każde

dim		Zakład Usług Inwestycyjnych DIM sp. z o.o. ul. Kołłątaja, ul. Limonowskiego 1 tel. 4624890	
Branża	Architektura	Stadium	PS
Investor	Gmina Reńska Wieś ul. Pawłowicka 1, 47-208 Reńska Wieś		
Temat	Adaptacja budynku komunalnego na przedszkole		
Obiekt	Budynek użyteczności publicznej, Wiakazyje ul. Kozieleńska 5 47-208 Reńska Wieś, dz. nr 256/9, 255/3		
Temat rys.	Rzut poddasza	20 września 2019	
Autor	Urszula Jahn Upr.n53/01/Op	Skala 1:50	
Sprawdzający	Isabella Krycińska Upr.nr772801	Rys. nr A11	