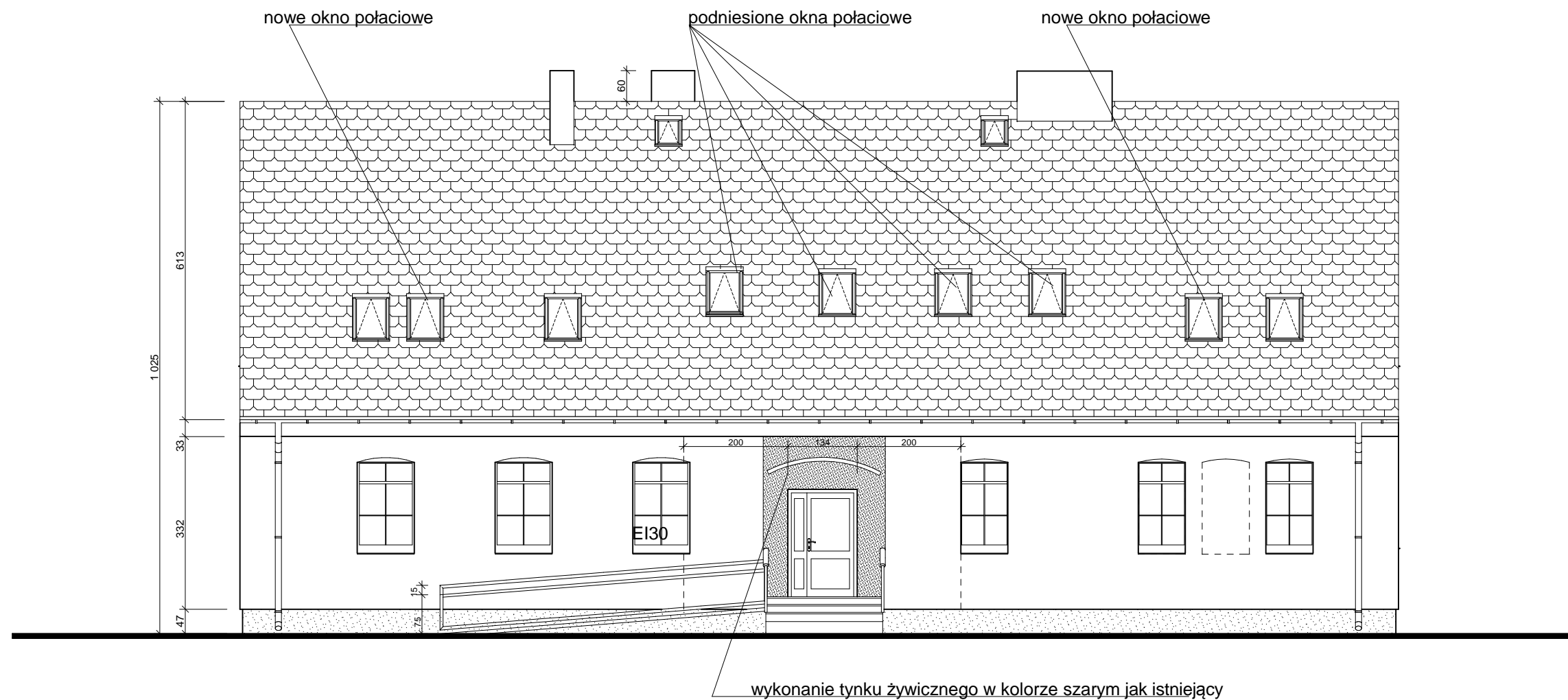



ELEWACJA PÓŁNOCNO - ZACHODNIA



- Wykonanie dwóch nowych okien i zamurowanie jednego
- Wymiana okien na okna o współczynniku przenikania ciepła 1,1W/(m2K)
- w tym jedno o odporności ogniowej EI30
- Wymiana drzwi na szersze
- podniesienie czterech okien dachowych i wykonanie dwóch nowych
- Na odcinku 2,0 m od drzwi w obie strony oraz nad drzwiami wymiana ocieplenia na wełnę mineralną
- Uzupełnienie tynków i odmalowanie całej elewacji w istniejącym kolorze
- Wykonanie nowych schodów zewnętrznych i pochylni dla niepełnosprawnych
- Wykonanie daszku nad drzwiami typowego z pleksi dopasowanego do daszku nad wejciem z drugiej strony budynku

 Zakład Usług Inwestycyjnych DIM sp. z o.o. K-Koźle, ul. Limanowskiego 1 tel. 4824800		Architektura		Stadium	PB
		Branża			
Inwestor		Gmina Reńska Wieś ul. Pawłowicka 1, 47-208 Reńska Wieś			
Temat		Adaptacja budynku komunalnego na przedszkole			
Obiekt		Budynek użyteczności publicznej, Większyce ul. Kozielska 5 47-208 Reńska Wieś, dz. nr 255/9, 255/3			
Temat rys.		Elewacja			20 września 2019
Autor		Urszula Jahn Upr.nr53/01/Op		Skala 1:100	
Sprawdzający		Izabela Krycińska Upr.nr77/2001		Rys. nr A18	