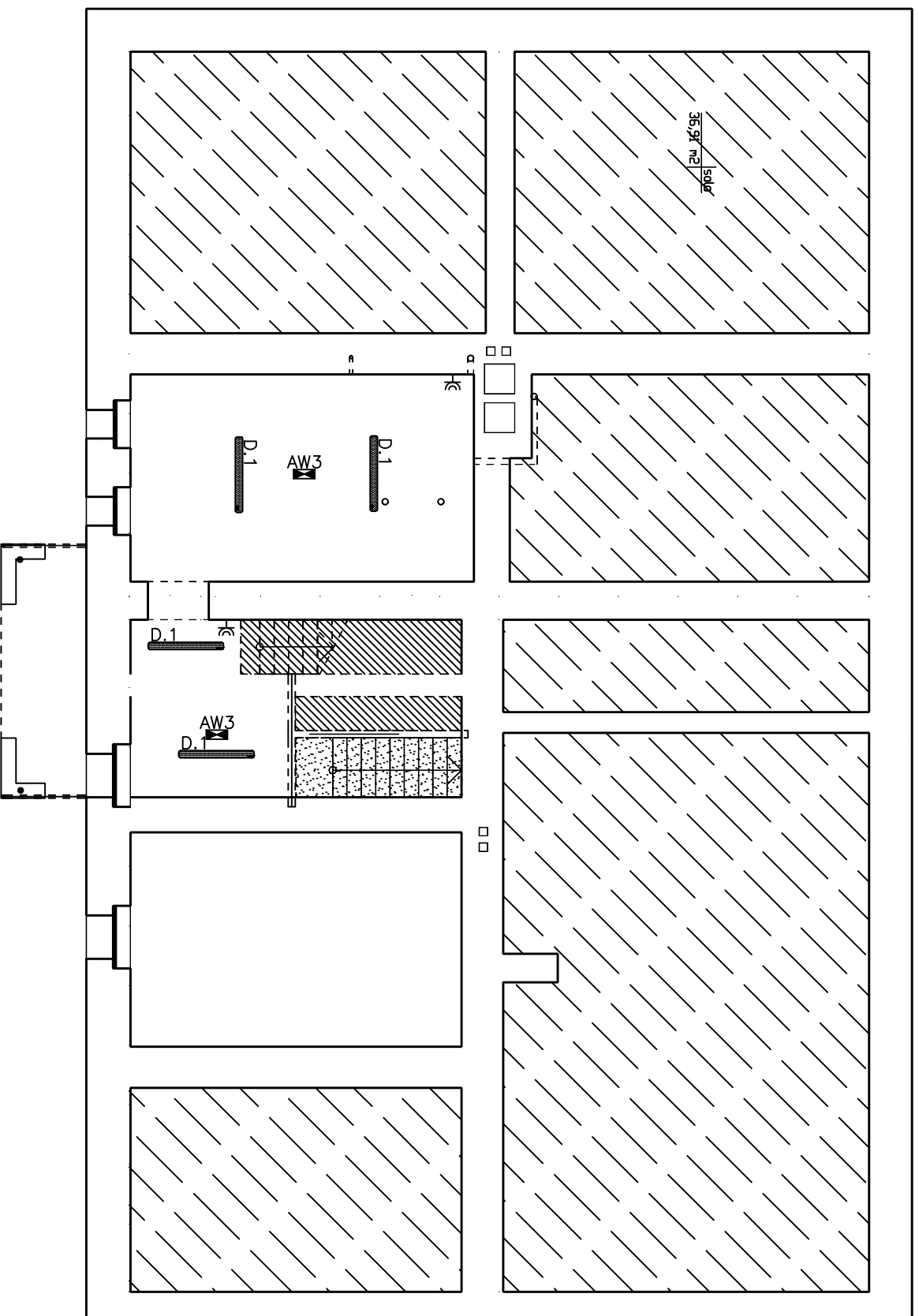


	A.1 ZW	ATOMIC LED ED ZWIESZONY IP40
	B.1	PANELED 1 NASTR. IP40, T=4000K
	B.2	PANELED 2 NASTR. IP40, T=4000K
	C.1	DOWNLIGHT COMPACT LED 23W IP44 NASTROPOWY
	D.1	SAVING STAGNA LED 258 IP65, T=4000K
	E.1	LENS PANEL SD M600-G-K/NASTR. IP40
	AW.1	PLURALUCE LED 1 IP41 CNBOP, AKUM. PRAZISA
	AW.2	PLURALUCE LED 1 IP41 CNBOP, AKUM. PRAZISA
	AW.3	F65LED AT OPTICOM IP65
	AW.4	F65LED AT OPTICOM IP65
	EW.1.1	INDICA LED SF20M JEDNOSTRONNA IP42 CNBOP
	EW.1.2	INDICA LED SF20M JEDNOSTRONNA IP42 CNBOP
	EW.2	INDICA LED SF20M DWUSTRONNA IP42 CNBOP, NASTROPOWA

LEGENDA

- przycisk
- przycisk hermetyczny
- wyłącznik jednobiegunowy
- wyłącznik dwubiegunowy
- tacznik świecznikowy
- wyłącznik schodowy
- wyłącznik wentylatora
- gniazdo 230V pojedyncze
- gniazdo 230V podwójne
- gniazdo 230V hermetyczne
- zestaw 2 x gn. 230V + RJ45
- optyczno-czułka dyru
- sygnalizator optyczno-akustyczny
- przycisk centrali oddymiania
- przycisk przewietrzania
- przycisk P.Poz. Wyłącznika Prądu



		Zakład Usług Inwestycyjnych "DIM" Sp. z o.o. Kędzierzyn-Koźle ul. Limanowskiego 1 tel. 774824800, 609186731, www.dimprom.pl
Inwestor	Gmina Reńska Wieś ul. Raciborska, 47-208 Reńska Wieś	
Temat	Adaptacja bud. komunalnego na przedszkole	
Obiekt	Budynek użyteczności publicznej Wiąkszyce, ul. Koziełska 5 47-208 Reńska Wieś, dz.nr. 255/9, 255/3	
Temat rys.	PLAN INSTALACJI ELEKTRYCZNEJ INSTALACJA GNIAZD I OŚWIETLENIA-PIWNICA	
Projektant	mgr inż. Ewald Hrugota Upr.nr.201/91/Dp	
Asystent projektanta	mgr inż. Krzysztof John	
Sprawdził	mgr inż. Krzysztof Gieso Upr.nr.195/91/Dp	
Data	20 września 2019	Skala 1 : 100 NR RYS. E2