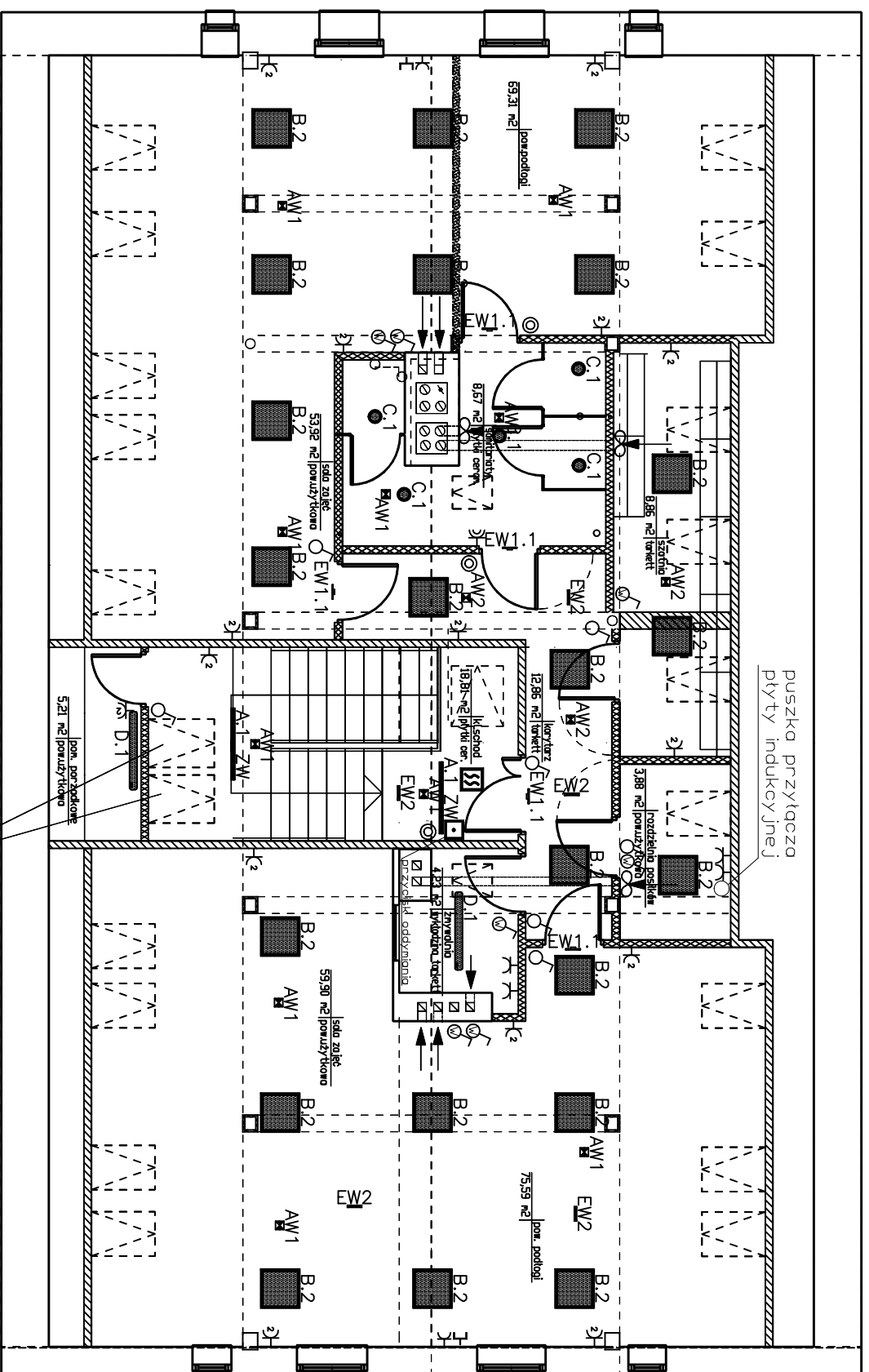


A1-ZW	ATOMIC LED ED ZMIESZONY IP40
B.1	PANELED 1 MASTR. IP40, T=4000K
B.2	PANELED 2 MASTR. IP40, T=4000K
C.1	DOWNLIGHT COMPACT LED 25W IP44 MASTROPOWY
D.1	SAVING STAGNA LED 258 IP65, T=4000K
E.1	LENS PANEL SD M600-G-K/MASTR. IP40
AW1	PLURALUCE LED 1 IP41 CNBOP, AKUM. PRAZISA
AW2	PLURALUCE LED 1 IP41 CNBOP, AKUM. PRAZISA
AW3	F6SLED AT OPTICOM IP65
AW4	F6SLED AT OPTICOM IP65
EW1.1	INDICA LED SF20M JEDNOSTRONNA IP42 CNBOP
EW1.2	INDICA LED SF20M JEDNOSTRONNA IP42 CNBOP
EW2	INDICA LED SF20M DWUSTRONNA IP42 CNBOP, MASTROPOWA

LEGENDA

- ⊙ - przycisk
- ⊙ - przycisk hermetyczny
- ⊙ - wyłacznik jednobiegunowy
- ⊙ - wyłacznik dwubiegunowy
- ⊙ - łącznik świecznikowy
- ⊙ - wyłacznik schodowy
- ⊙ - wyłacznik wentylatora
- ⊙ - gniazdo 230V pojedyncze
- ⊙ - gniazdo 230V podwójne
- ⊙ - gniazdo 230V hermetyczne
- ⊙ - zestaw 2 x gn. 230V + RJ45
- ⊙ - optyczna czujka dymu
- ⊙ - sygnalizator optyczno-dźwiękowy
- ⊙ - przycisk centrali oddymiania
- ⊙ - przycisk przewietrzania
- ⊙ - przycisk Poz. Wyłacznika Prądu



okna oddymniające 78/140 firmy VELUX
lub innej firmy o powierzchni czynnej oddymniania min. 0,5 m² każde



Zakład Usług Inwestycyjnych 'DIM' Sp. z o.o.
Kędzierzyn-Koźle ul. Limanowskiego 1
tel. 774824800, 609186731, www.dimp.projekt.pl

Investor
Gmina Renska Wieś
ul. Raciborska, 47-208 Renska Wieś

Temat
Adaptacja bud. komunalnego na przedszkole

Obiekt
Budynek użyteczności publicznej
Większyce, ul. Koziełska 5
47-208 Renska Wieś, dz.nr 255/9, 255/3

Temat rys.
PLAN INSTALACJI ELEKTRYCZNEJ

Projektant
mgr inż. Ewald Thurgata
Upr.nr201/91/Dp

Asystent projektanta
mgr inż. Krzysztof John

Sprawdził
mgr inż. Krzysztof Gieso
Upr.nr195/91/Dp

Data
20 września 2019 Skala 1 : 100 NR RYS. E4