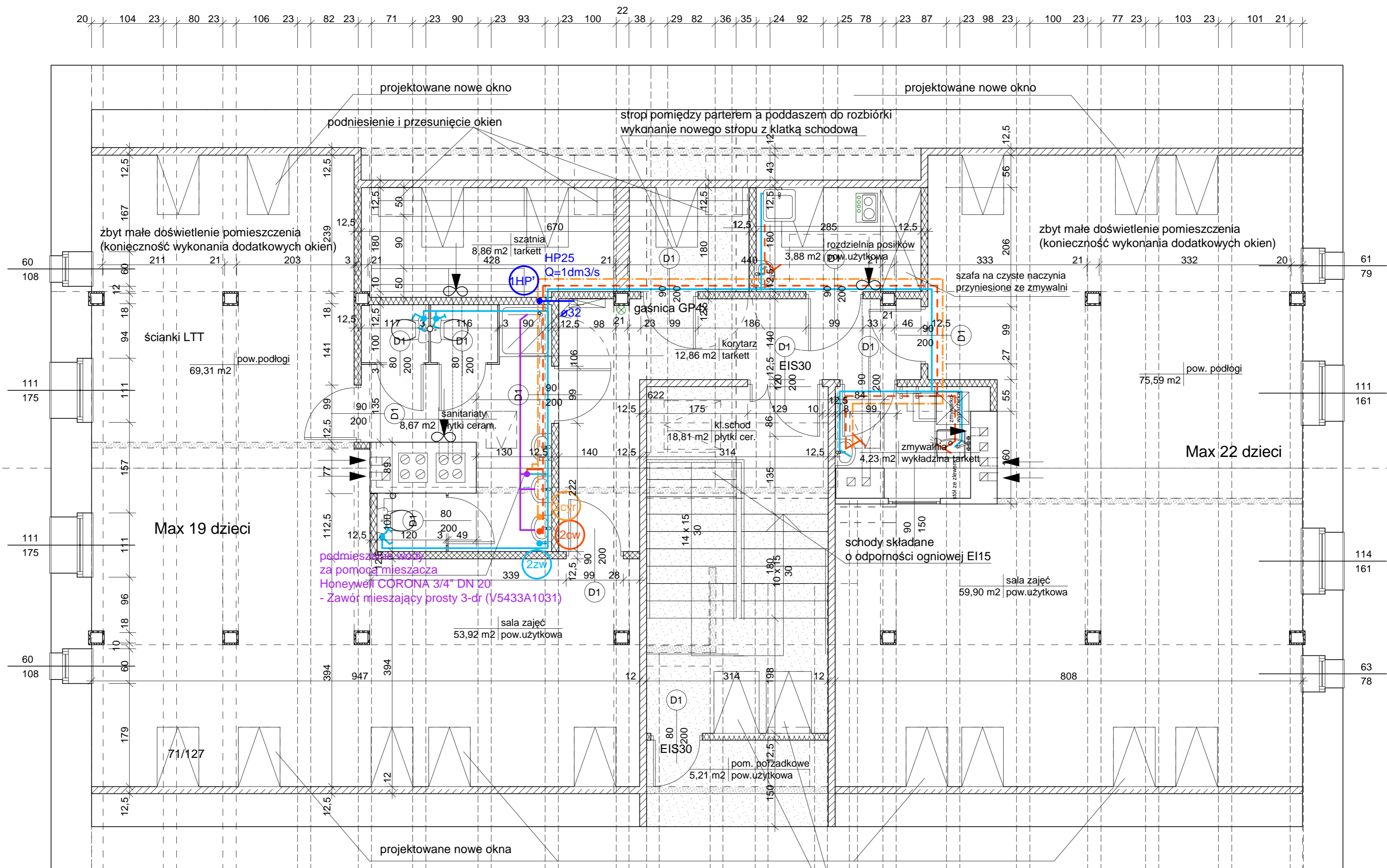


- ściany istniejące
- ściany i elementy do wyburzenia
- projektowana ściana o odporności ogniowej EI15
- projektowana ściana o odporności ogniowej EI60



okna oddymiające 78/140 firmy VELUX
lub innej firmy o powierzchni czynnej oddymiania min. 0,5 m2 każde

- woda zimna $\varnothing 15$
- - - woda ciepła $\varnothing 15$
- · - · - cyrkulacja $\varnothing 15$
- woda zimna do hydrantów $\varnothing 32$
- woda podmieszana za pomocą mieszacza typu

1HP pion wody do hydrantów (parter - poddasze)

dim Zakład Usług Inwestycyjnych DIM sp. z o.o. K-Kozle, ul. Limanowskiego 1 tel. 4824800		
Branża	Architektura	Stadium
Inwestor	Gmina Reńska Wieś ul. Pawłowicka 1, 47-208 Reńska Wieś	
Temat	Adaptacja budynku komunalnego na przedszkole	
Obiekt	Budynek użyteczności publicznej Większyce, ul. Kozielska 5 47-208 Reńska Wieś, dz. nr 255/9, 255/3	
Temat rys.	Rzut poddasza - inst. wody i c.w.u.	20 września 2019
Autor	Mateusz Mileko upr. nr SWK/0126/PBS/15	Skala 1:50
Opracował	Piotr Przygoda upr. nr 252/Op/92	Rys. nr S3