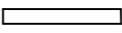
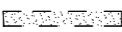
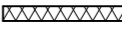
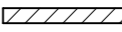
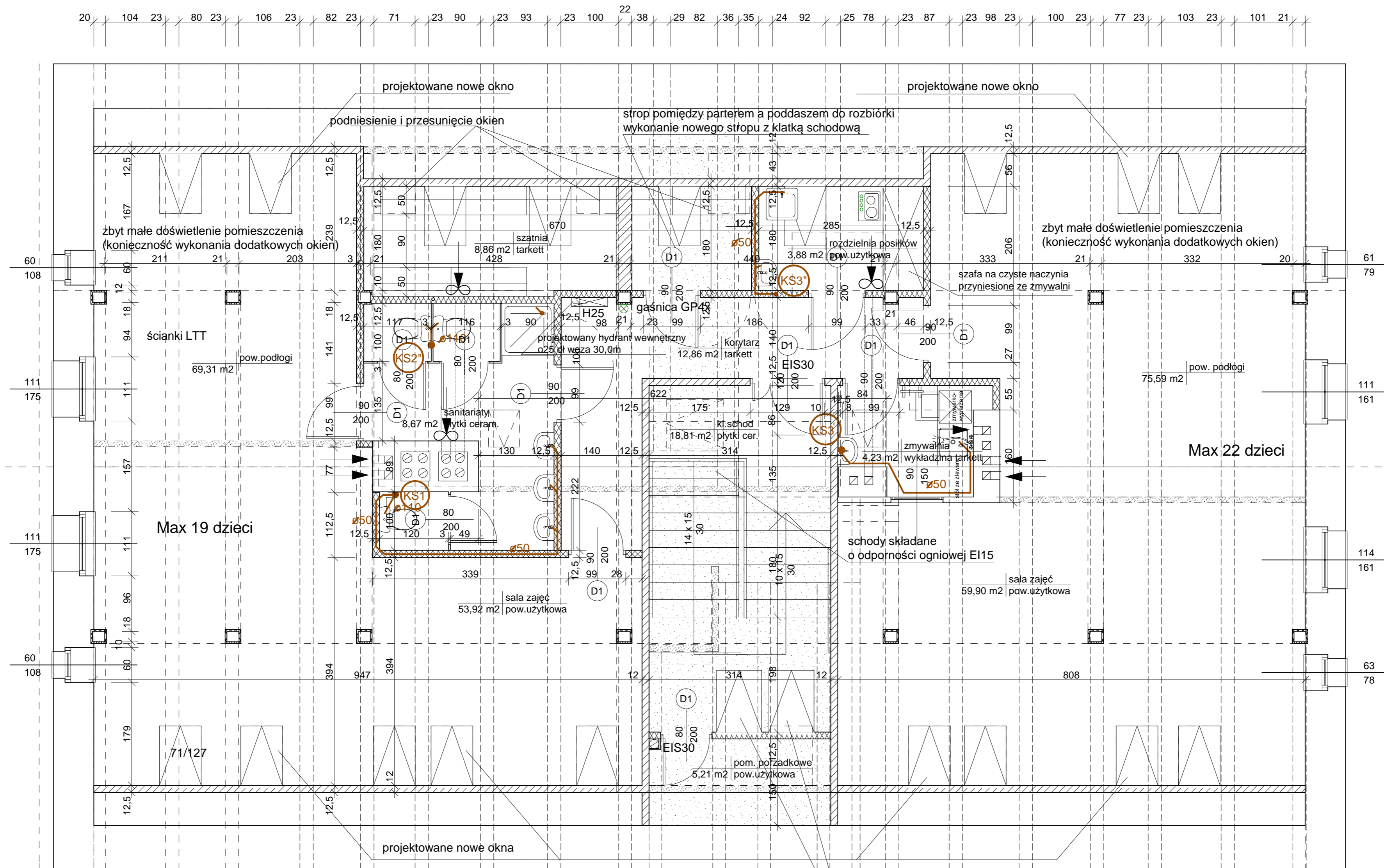





Zabezpieczenie przekrojów 2 x 15 mm Nida Ogień Plus  
 Ścianka działowa która spełni wszystkie wymagania to 125A75/Cicha+Expert(zwykła)

-  ściany istniejące
-  ściany i elementy do wyburzenia
-  projektowana ściana o odporności ogniowej EI15
-  projektowana ściana o odporności ogniowej EI60



okna oddymiające 78/140 firmy VELUX  
 lub innej firmy o powierzchni czynnej oddymiania min. 0,5 m2 każde

-  przewód kanalizacyjny pod sufitem
-  przewód kanalizacyjny w ścianie lub posadzce

		Zakład Usług Inwestycyjnych DIM sp. z o.o. K-Koźle, ul. Limanowskiego 1 tel. 4824800	
Branża	Architektura	Stadium	
Investor	Gmina Reńska Wieś ul. Pawłowicka 1, 47-208 Reńska Wieś		
Temat	Adaptacja budynku komunalnego na przedszkole		
Obiekt	Budynek użyteczności publicznej Węgryszczyce, ul. Kozielecka 5 47-208 Reńska Wieś, dz. nr 255/9, 255/3		
Temat rys.	Rzut poddasza- kanalizacja sanitarna 20 września 2019		
Autor	Mateusz Mleko upr. nr SWK/0126/PBS/15	Skala	1:50
Opracował	Piotr Przygoda upr. nr 252/Op/92	Rys. nr	S6