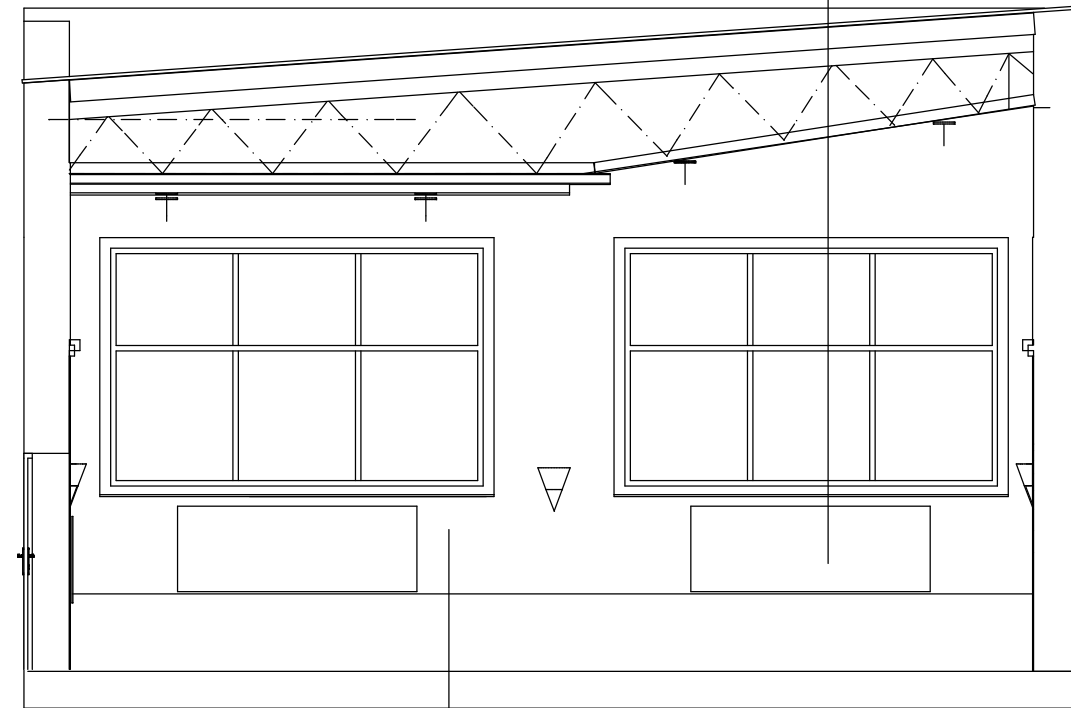




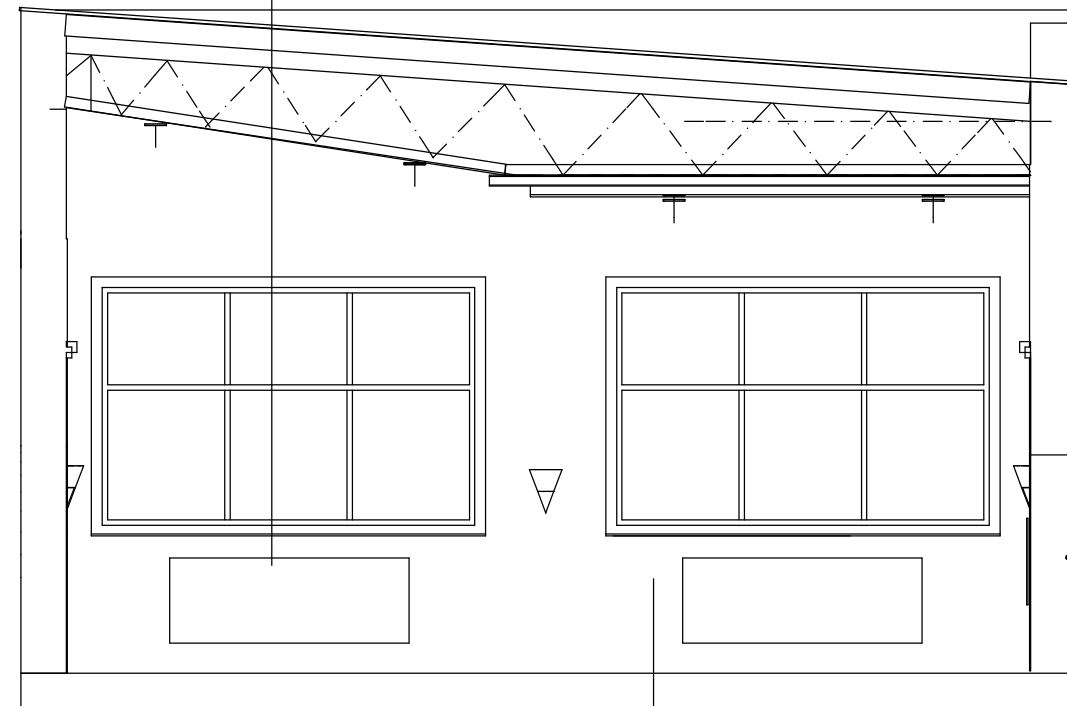
ażurowe panele dekoracyjne PROFORM PDA22  
w kolorze białym (osłona grzejnika)




tynk gipsowy malowany w kolorze piaskowym RAL



ażurowe panele dekoracyjne PROFORM PDA22  
w kolorze białym (osłona grzejnika)



tynk gipsowy malowany w kolorze piaskowym RAL

 Zakład Usług Inwestycyjnych DIM sp. z o.o. K-Koźle, ul. Limanowskiego 1 tel. 4824800	
Branża	Architektura Stadium PB
Inwestor	Gmina Reńska Wieś ul. Pawłowicka 1, 47-208 Reńska Wieś
Temat	Modernizacja budynku GOK
Obiekt	Budynek użyteczności publicznej ul. Reński Koniec 2, Reńska Wieś dz.nr 1267/6
Temat rys.	<b>Wykończenia ściany</b> 04 grudnia 2015 Skala 1:70
Autor	Urszula Jahn upr.nr53/01/Op Rys. nr