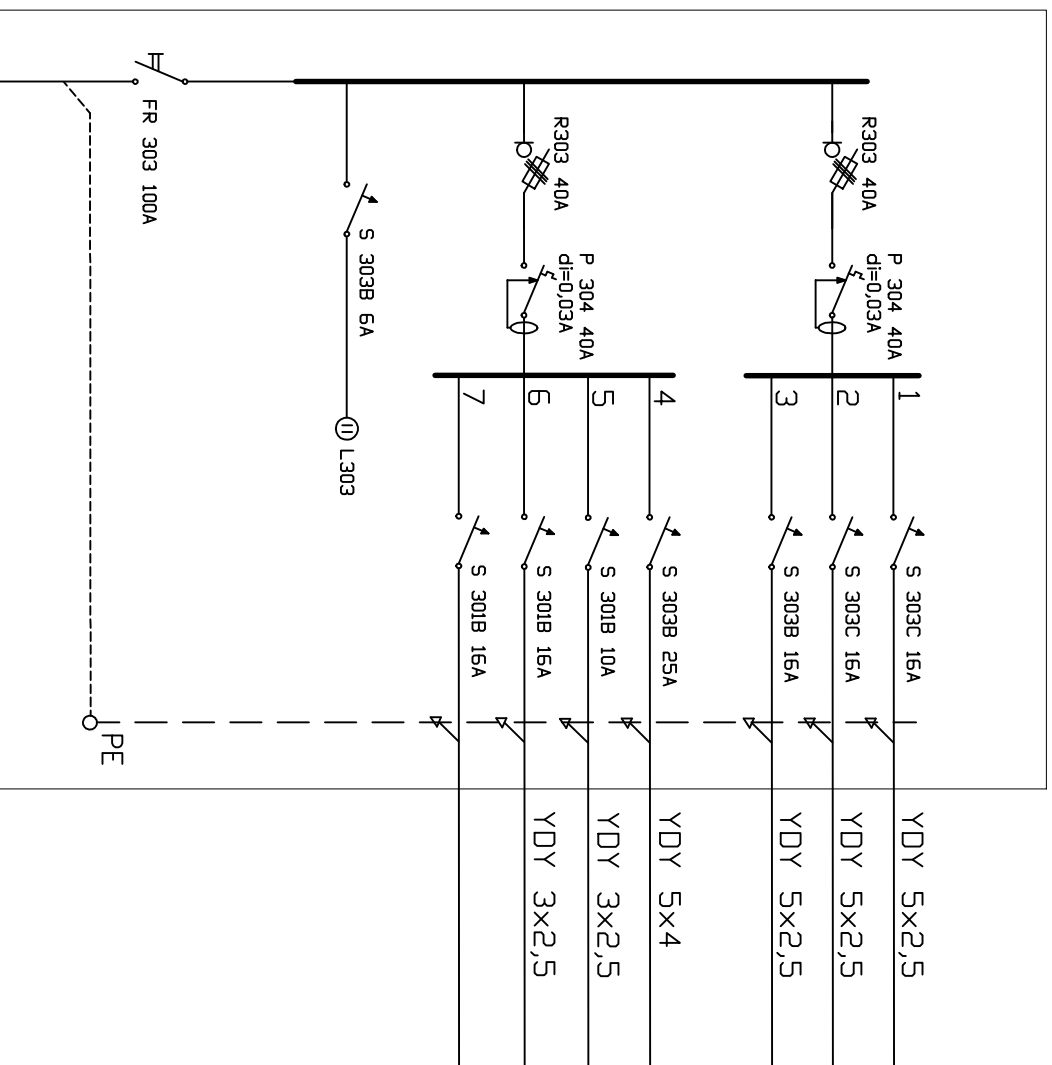


TP-W



WLZ YKY 5x25
zasilanie z TG

Układ sieci zasilającej : TN-S
Ochrona przed porażeniem :
wyłącznik różnicowo-prądowy

5,2kW klimatyzator 1
5,2kW klimatyzator 2
2,3kW centr. wentylacyjna sala

12,0kW centr. went. sala - nagrzewnica
0,5kW centr. wentylacyjna kuchnia
4,0kW centr. went. kuchnia - nagrzewnica
rezerwa

Pz=29,2kW
Ps=29,2kW
Ig=50A
TN-S

	Zakład Usług Inwestycyjnych "DIM" Sp. z o.o. Kedzierzyn-Koźle ul. Limanowskiego 1 tel. 0774824800, 0609186731, www.zuidim.prv.pl
Investor	Gmina Reńska Wieś ul. Pawłowicka 1, 47-208 Kedzierzyn-Koźle
Obiekt	Budynek użyteczności publicznej GOK Reńska Wieś - modernizacja ul. Reński Koniec 2, Reńska Wieś, dz.nr 1267/6
Temat	ZASILANIE ELEKTRYCZNE 0,4kV SCHEMAT IDEOWY TABLICY TP-W
Projektant	mgr inż. Ewald Mrugała Upr.nr201/91/0p
Asystent projektanta	mgr inż. Krzysztof John
Sprawdził	mgr inż. Krzysztof Gieso Upr.nr195/91/0p
Data	4 grudnia 2015
	NR RVS.
	E5