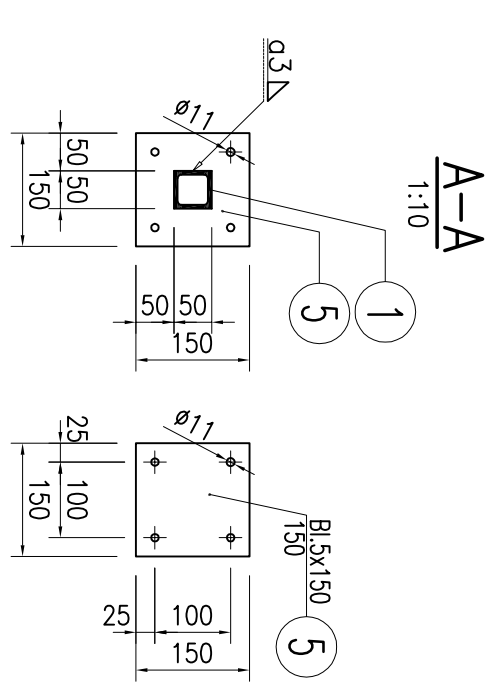
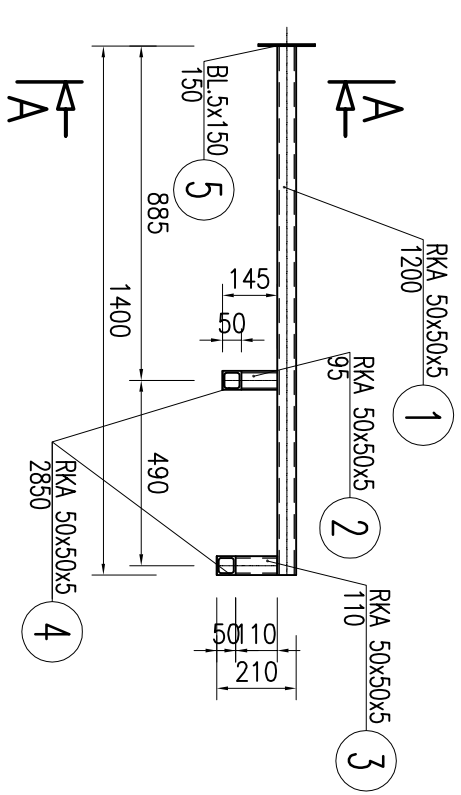
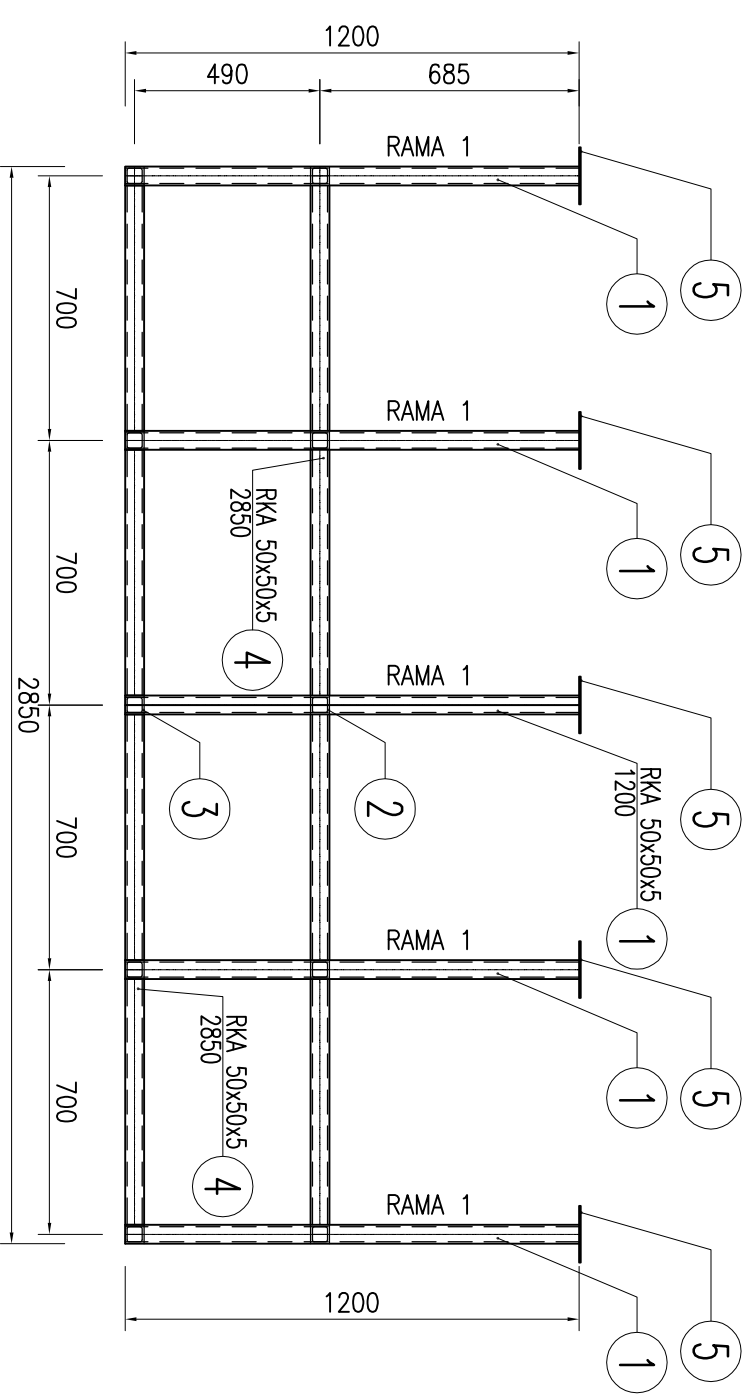
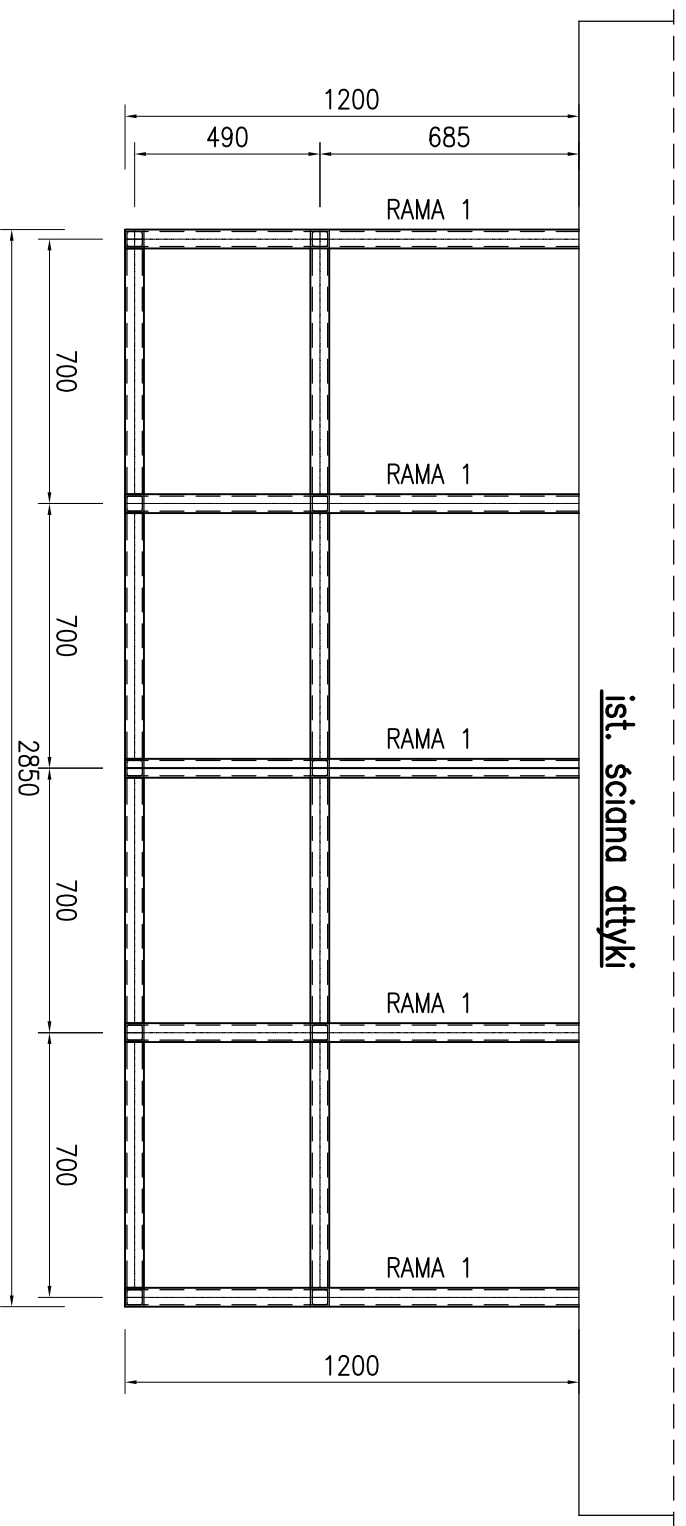


# RAMA POD KLIMATYZATOR

1:20



- UWAGI:**
1. Materiały: stal S275
  2. Wymiary podano w [mm], poziomy w [m]
  3. Wszystkie wymiary sprawdzić na budowie
  4. Przed montażem długości belek sprawdzić i dopasować na budowie

**mwk PROJEKT**  
projekty budowlane, nadzory, przeglądy budowlane  
ul. ZAMKOWA 18  
47-208 WIEKSZYCE  
TEL. 601 899 151

TEMAT: <b>MODERNIZACJA BUDYNKU GOK</b>		INWESTOR: GMINA RENSKA WIEŚ ul. Pawłowicka 1, 47-208 RENSKA WIEŚ	
47-208 RENSKA WIEŚ, UL. RENSKI KONIEC 2 dz.nr 1267/6		NR UPRAWNIENI OPJ.0114/PWOKJ04	
PROJEKTOWAŁ: mgr inż. MAREK WIEGRZYN Konstrukcja:	TYTUŁ, IMIĘ I NAZWISKO	PODPIS	
OPRACOWAŁ:			
SPRAWDZIŁ:			
NAZWA RVS: BRANŻA:	KONSTRUKCJA PODESTU POD KLIMATYZATOR BUDOWLANA		
SKALA: 1:100 1:20	FORMAT: 420x297	NR. RVS.: 02	DATA: 04.12.2015
Program CAD: AutoCAD nr licencji: 347-57168871		K	