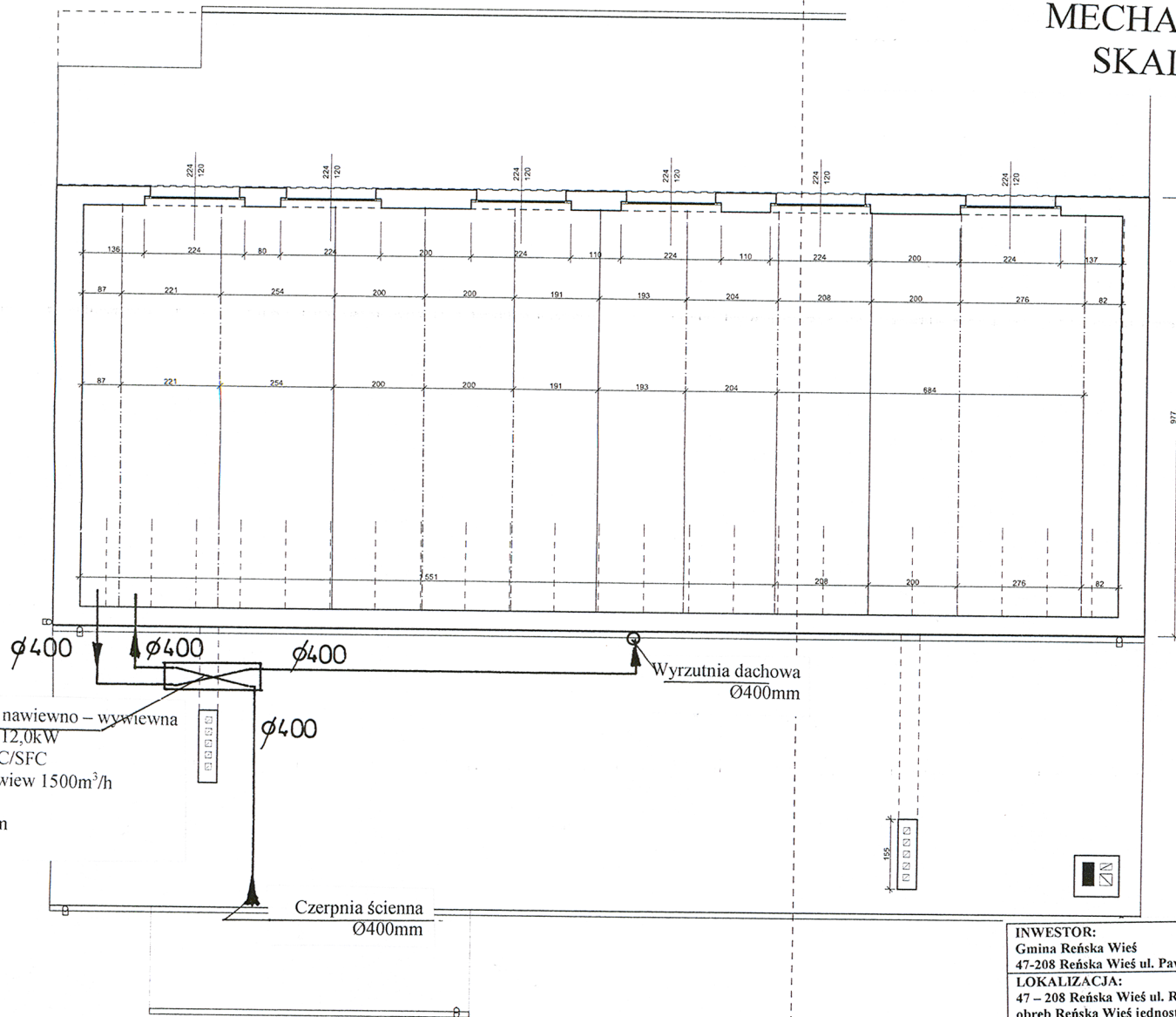


INSTALACJA WENTYLACJI MECHANICZNEJ SKALA 1 : 100



centrala wentylacyjna nawiewno – wywiewna
z nagrzewnicą 12,0kW
typu np. VS-21-R-PHC/SFC
nawiew 1500m³/h wywiew 1500m³/h
z odzyskiem ciepła
z atestem higienicznym
usytuowana na dachu

INWESTOR: Gmina Reńska Wieś 47-208 Reńska Wieś ul. Pawłowicka 1	
LOKALIZACJA: 47 – 208 Reńska Wieś ul. Reński Koniec 2 Dz. nr 1267/6 obręb Reńska Wieś jednostka ewidencyjna Reńska Wieś	
TEMAT: Projekt budowlany modernizacji budynku GOK - instalacja wentylacji mechanicznej	KIEROWANIE, NADZOROWANIE PROJEKTOWANIE W ZAKRESIE INSTALACJI SANITARNYCH
Opracował:	Piotr Przygoda nr upr. 252/9240P
Projektant:	04.12.2015
	Nr rys. 6