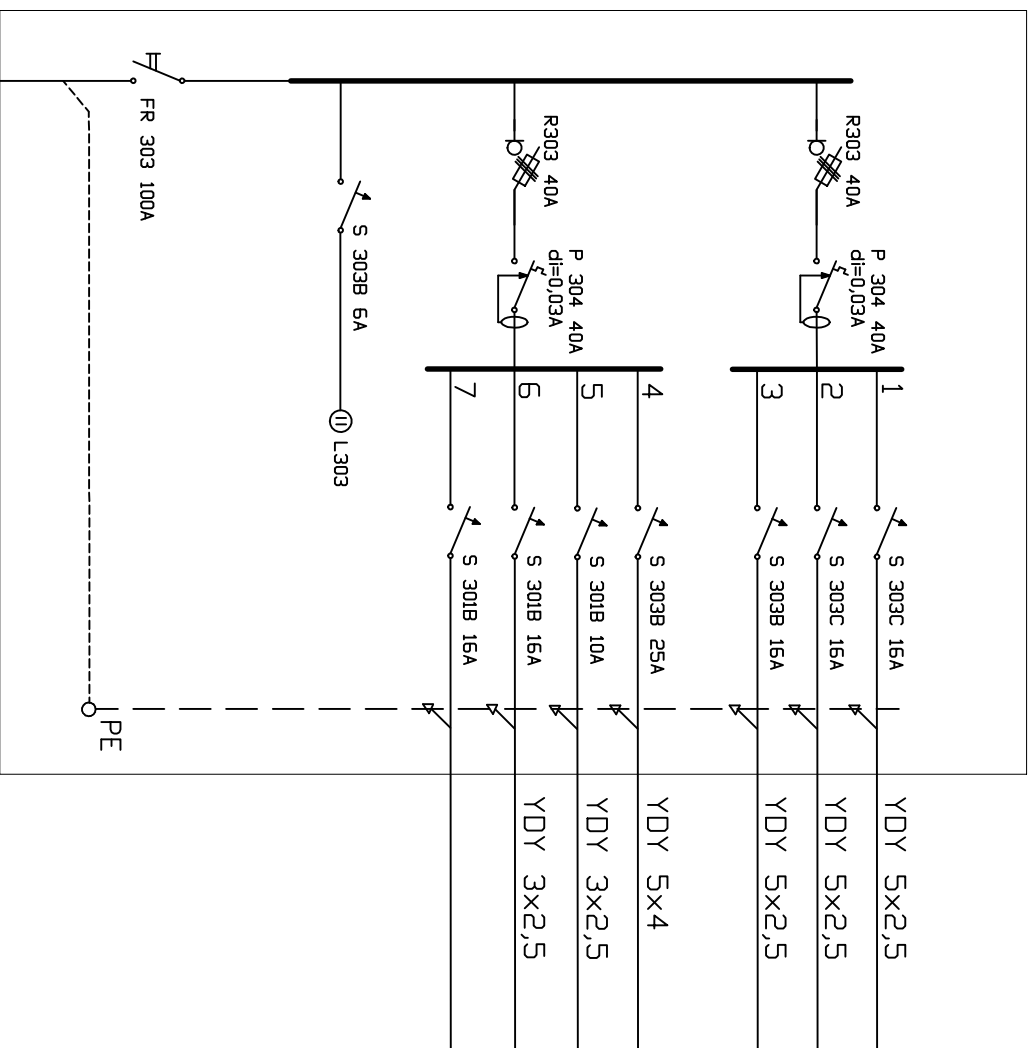


TP-W



WLZ YKY 5x25
zasilanie z TG

Układ sieci zasilającej : TN-S
Ochrona przed porażeniem :
wyłącznik różnicowo-prądowy

5,2kW klimatyzator 1
5,2kW klimatyzator 2
2,3kW centr. wentylacyjna sala

12,0kW centr. went. sala - nagrzewnica
0,5kW centr. wentylacyjna kuchnia
4,0kW centr. went. kuchnia - nagrzewnica
rezerwa

Pz=29,2kW
Ps=29,2kW
Ig=50A
TN-S

	Zakład Usług Inwestycyjnych "DIM" Sp. z o.o. Kędzierzyn-Koźle ul. Limanowskiego 1 tel. 774824800, 609186731, www.dimpromjekt.pl
Investor	Gmina Reńska Wieś ul. Pawłowicka 1, 47-208 Kędzierzyn-Koźle
Obiekt	Budynek użyteczności publicznej GDK Reńska Wieś - modernizacja ul. Renski koniec 2, Reńska Wieś, dznr 1267/6
Temat	ZASILANIE ELEKTRYCZNE 0,4kV SCHEMAT IDEOWY TABLICZY TP-W
Projektant	mgr inż. Ewald Mrugała Upr.nr201/91/Dp
Asystent projektanta	mgr inż. Krzysztof John
Sprawdził	mgr inż. Krzysztof Gieso Upr.nr195/91/Dp
Data	10 kwietnia 2019
	NK RVS.
	E5