

**UCHWAŁA NR XXXIV/198/17
RADY GMINY REŃSKA WIEŚ**

z dnia 28 września 2017 r.

**w sprawie przystąpienia do sporządzenia zmiany nr 2
miejscowego planu zagospodarowania przestrzennego
gminy Reńska Wieś.**

Na podstawie art. 18 ust. 2 pkt 5 ustawy z dnia 8 marca 1990 r. o samorządzie gminnym (Dz. U. z 2016 r., poz. 446 z późn. zm.) oraz art. 14 ust. 1, w związku z art. 27 ustawy z dnia 27 marca 2003 r. o planowaniu i zagospodarowaniu przestrzennym (Dz. U. z 2017 r., poz. 1073) uchwała się, co następuje:

§ 1. Przystępuje się do sporządzenia zmiany nr 2 miejscowego planu zagospodarowania przestrzennego gminy Reńska Wieś, przyjętego Uchwałą Nr XXXV/224/13 Rady Gminy Reńska Wieś z dnia 23 października 2013 r. (z późn. zm.).

§ 2. 1. Integralną częścią uchwały jest załącznik graficzny przedstawiający granice obszaru objętego projektem zmiany planu.

2. Załącznik graficzny (rysunek planu) do miejscowego planu zagospodarowania przestrzennego gminy Reńska Wieś przyjętego Uchwałą Nr XXXV/224/13 Rady Gminy Reńska Wieś z dnia 23 października 2013 r. (z późn. zm.), nie podlega zmianom i pozostaje w obowiązującej formie.

§ 3. Wykonanie uchwały powierza się Wójtowi Reńskiej Wsi

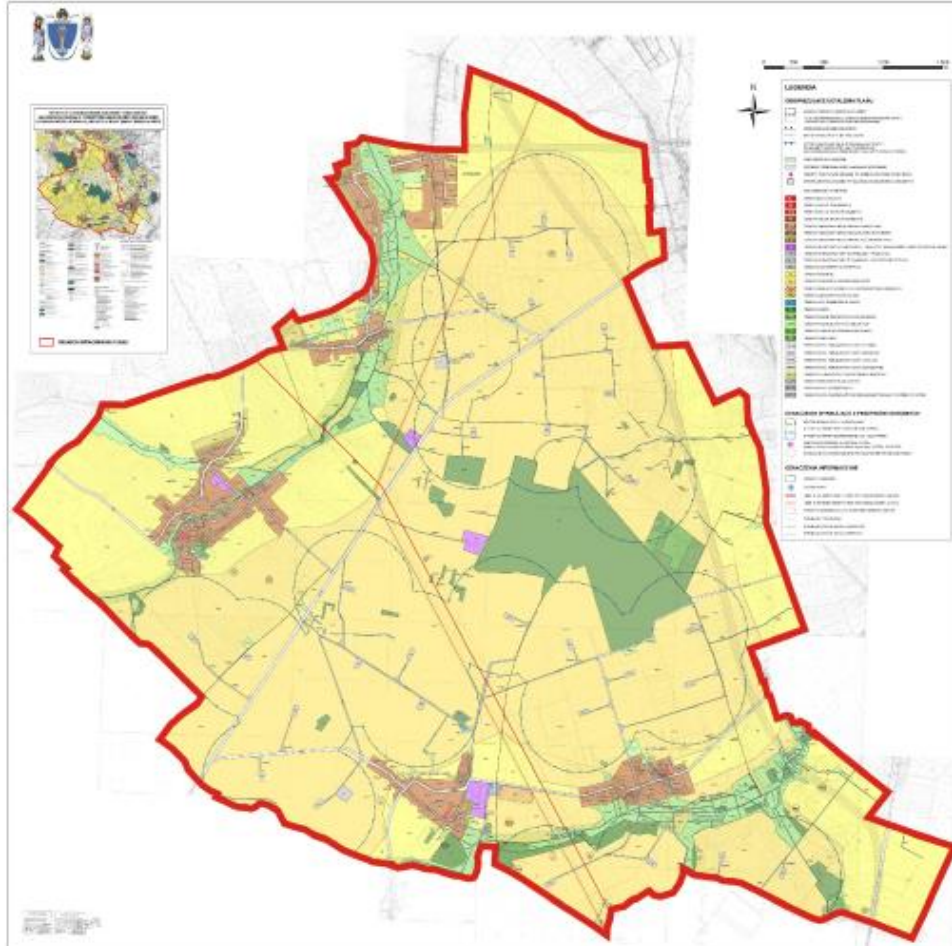
§ 4. Uchwała wchodzi w życie z dniem podjęcia i podlega ogłoszeniu na tablicy ogłoszeń w Urzędzie Gminy w Reńskiej Wsi oraz w Biuletynie Informacji Publicznej.


Przewodniczący Rady Gminy
Reńska Wieś

Krystian Flegel

UCHWAŁA NR XXXIV/198/17
RADY GMINY REŃSKA WIEŚ
z dnia 28 września 2017 r.

w sprawie przystąpienia do sporządzenia
zmiany nr 2 miejscowego planu zagospodarowania przestrzennego gminy Reńska Wieś



 granica obszaru objętego planem

0 1 500 m

UZASADNIENIE

Miejscowy plan zagospodarowania przestrzennego gminy Reńska Wieś został uchwalony w 2013 roku i od tego czasu nastąpiło wiele zmian w przepisach prawa. Najistotniejszą zmianą mającą bezpośredni wpływ na podjęcie niniejszej uchwały, było wejście w życie ustawy o inwestycjach w zakresie elektrowni wiatrowych (Dz. U z 2016 r. poz. 961), która wprowadziła zasady lokalizacji elektrowni wiatrowych w stosunku do zabudowy.

W związku z powyższymi ustaleniami planu, który swoim zasięgiem obejmuje obręb: Bytków, Długomiłowice, Gierałtowice, Łężce, Naczysławki, Pociękarb, Radziejów, Reńska Wieś, Większyce, aktualnie są niespójne z obowiązującymi przepisami, co może skutkować brakiem możliwości lokalizacji zabudowy na niektórych terenach, które w planie oraz poza nim przeznaczono na funkcje budowlane.

Planowane zmiany w planie dotyczyć będą tekstu planu (Uchwały) w zakresie zmniejszenia dopuszczalnej całkowitej wysokości elektrowni wiatrowych do maksymalnie 100 metrów (lub mniej), ewentualnie zakazu lokalizacji elektrowni wiatrowej, w przypadku braku rzeczywistej możliwości jej lokalizacji.

Z uwagi na możliwe skutki wejścia w życie ustawy o inwestycjach w zakresie elektrowni wiatrowych, zasadnym jest podjęcie uchwały o przystąpieniu do zmiany nr 2 planu, która ma na celu dostosowanie (zmniejszenie), dopuszczalnej wysokości elektrowni wiatrowych, w taki sposób, aby można było realizować zabudowę na terenach przewidzianych pod taką funkcję.