

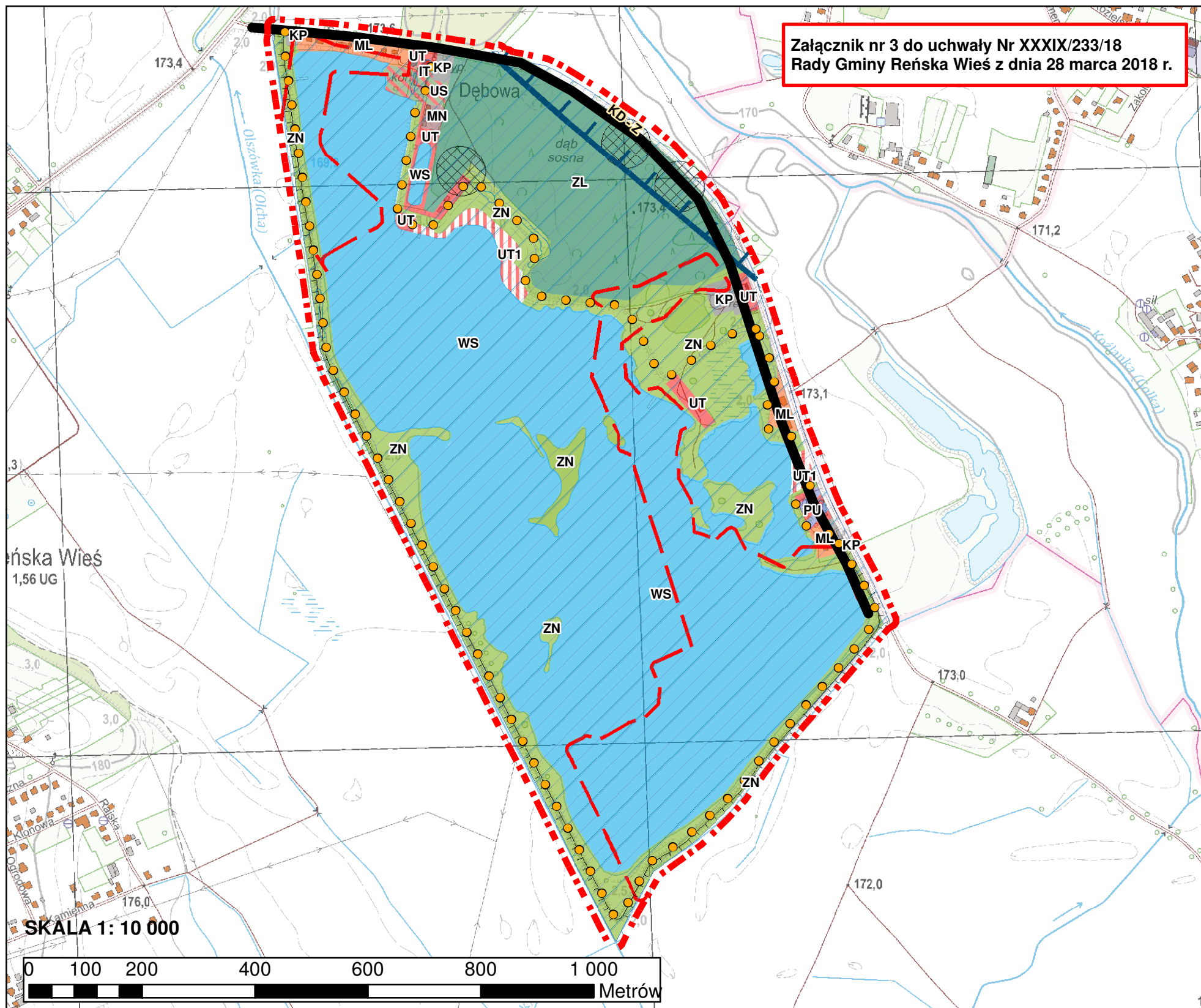


ZMIANA W STUDIUM UWARUNKOWAŃ I KIERUNKÓW ZAGOSPODAROWANIA PRZESTRZENNEGO GMINY REŃSKA WIEŚ

Uwarunkowania zagospodarowania przestrzennego



Załącznik nr 3 do uchwały Nr XXXIX/233/18
Rady Gminy Reńska Wieś z dnia 28 marca 2018 r.



LEGENDA

--- granica obszaru objętego zmianą Studium

PODSTAWOWY UKŁAD KOMUNIKACYJNY

KD-Z droga publiczna klasy zbiorczej (droga powiatowa)

● ścieżka pieszo - rowerowa

UWARUNKOWANIA KULTUROWE

☒ stanowiska archeologiczne

OCHRONA ŚRODOWISKA I ZASOBY NATURALNE

— obszary występowania udokumentowanych złóż "Dębowa" (kruszywa naturalne)

— granica Głównego Zbiornika Wód Podziemnych nr 332 Subniecka Kędzierzyńsko-Głubczycka

OBSZAR SZCZEGÓLNEGO ZAGROŻENIA POWODZIĄ

▨ obszar na którym prawdopodobieństwo wystąpienia powodzi jest średnie i wynosi raz na 100 lat (Q1%)

OZNACZENIA INFORMACYJNE

▨ obszar na którym prawdopodobieństwo wystąpienia powodzi jest niskie i wynosi raz na 500 lat (Q0,2%)

DOMINUJĄCE SPOSOBY ZAGOSPODAROWANIA TERENU

MN	obszary zabudowy mieszkaniowej jednorodzinnej
ML	obszary zabudowy letniskowej
UT	obszary usług turystyki
UT1	obszar usług turystyki, plaże
PU	obszar składu i magazynu
US	obszary usług sportu i rekreacji
IT	obszar infrastruktury technicznej
KP	obszary parkingów
ZN	obszary zieleni nieurządzonej
ZL	obszar lasu
WS	obszary wód środlądowych