

**UCHWAŁA NR XXIX/233/2021  
RADY GMINY REŃSKA WIEŚ**

z dnia 24 lutego 2021 r.

**w sprawie przystąpienia do sporządzenia miejscowego planu zagospodarowania przestrzennego  
dla obszarów na południe od torów kolejowych**

Na podstawie art. 18 ust. 2 pkt 5 ustawy z dnia 8 marca 1990 r. o samorządzie gminnym (t.j. Dz.U. 2020 r. poz. 713) oraz art. 14 ust. 1 i 2 ustawy z dnia 27 marca 2003 r. o planowaniu i zagospodarowaniu przestrzennym (tj. Dz.U. 2020 r. poz. 293), Rada Gminy Reńska Wieś uchwala, co następuje:

§ 1. Przystępuje się do sporządzenia: „miejscowego planu zagospodarowania przestrzennego dla obszarów na południe od torów kolejowych”, zwanego dalej planem.

§ 2. Integralną częścią uchwały jest załącznik graficzny nr 1, przedstawiający granice obszaru objętego planem.

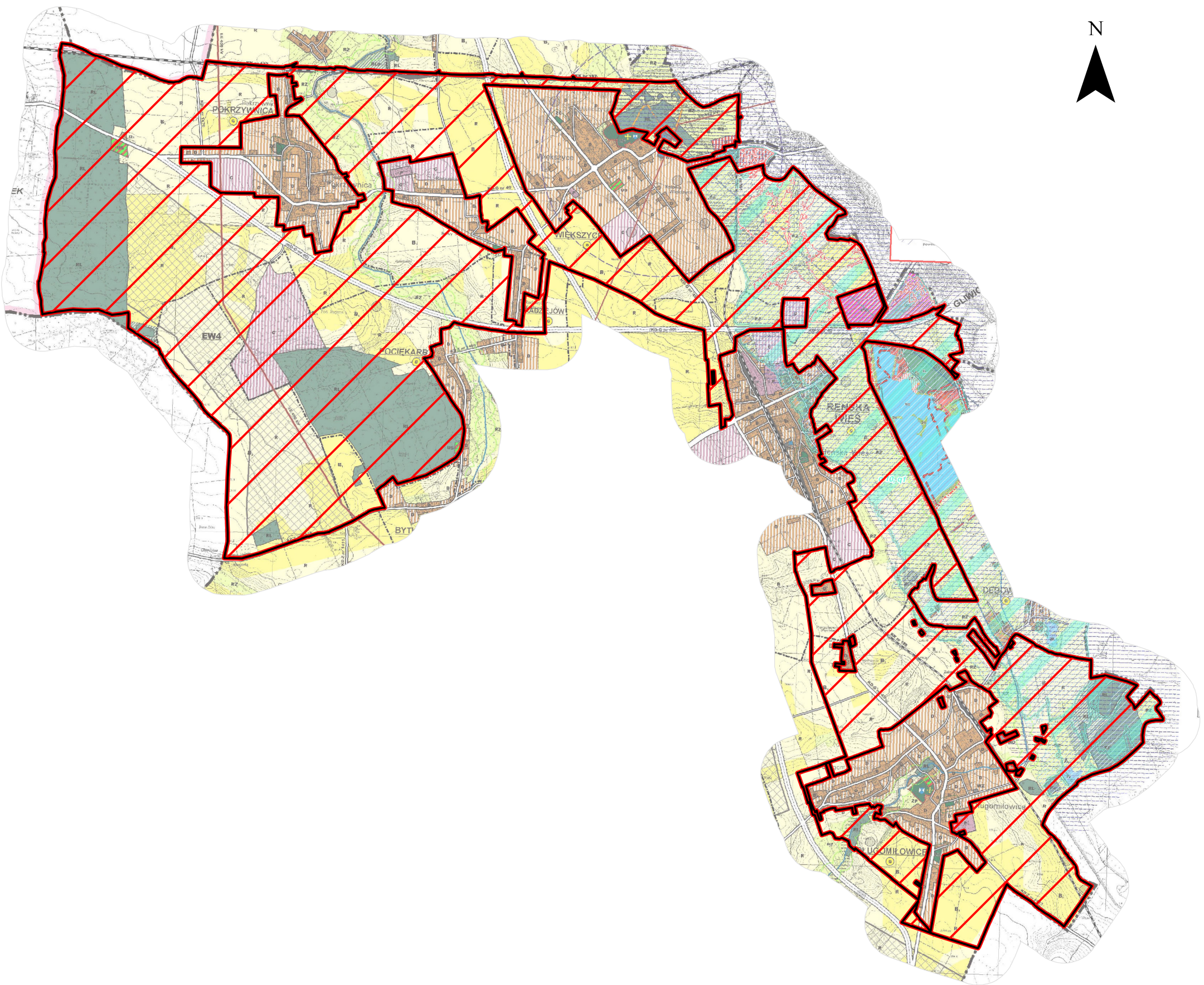
§ 3. Wykonanie uchwały powierza się Wójtowi Reńskiej Wsi.

§ 4. Uchwała wchodzi w życie z dniem podjęcia.

Przewodniczący Rady Gminy  
Reńska Wieś


**Krzysztof Olszowka**

Załącznik nr 1 do uchwały Nr XXIX/233/2021 Rady Gminy Reńska Wieś z dnia 24 lutego 2021 r. w sprawie przystąpienia do sporządzenia miejscowego planu zagospodarowania przestrzennego dla obszarów na południe od torów kolejowych



1:40 000



 obszar objęty planem

## UZASADNIENIE

### **Uzasadnienie**

Rada Gminy Reńska Wieś podjęła uchwałę o przystąpieniu do sporządzenia miejscowego planu zagospodarowania przestrzennego dla obszarów na południe od torów kolejowych, którym objęto obszary gminy nie objęte jeszcze planami zagospodarowania przestrzennego oraz obszary na których obowiązują nieaktualne plany miejscowe (np. tzw. poligon).

Sporządzenie miejscowego planu dla wskazanych obszarów pozwoli na utrzymanie ładu przestrzennego i powstrzyma niekontrolowany rozwój zabudowy na terenach stricte rolniczych.

Wobec powyższego podjęcie uchwały jest uzasadnione.